

КОТТЕДЖ ПОД ОТДЕЛКУ

Информация об объекте

№ лота	25547
Тип сделки	Продажа
Направление	Киевское
Стоимость	80 000 000 руб.
Удаленность от МКАД	23 км
Населённый пункт	Москва, ТАО (Троицкий), Первомайское поселение
Коттеджный посёлок	УСАДЬБА БЕРГОВ
Общая площадь дома	440.5 м ²
Площадь участка	24.2 сот.
Таунхаус	Нет

Описание

Кирпичный коттедж под отделку в камерном коттеджном поселке "Усадьба Бергов" на Киевском шоссе. Расположен на первой линии от реки.

Построен по современным технологиям. Монолитно-кирпичный каркас с системой многослойных фасадов. Качество использованных материалов гарантирует длительный срок эксплуатации.

Площадь дома с террасами 728,5 м²

Площадь дома без террас 440,5 м²

Участок 24,2 сотки

Возможное планировочное решение дома:

1 этаж: холл с выходом на террасу, блок для персонала (спальня и санузел), кухня, столовая, каминная, гостиная с выходом на террасу, кабинет, гостевой санузел, кладовая, постирочная, технические помещения, гараж на 2 машины;

2 этаж: коридор, хозяйская спальня с

Фото



КОТТЕДЖ ПОД ОТДЕЛКУ

гардеробной, ванной комнатой и выходом на террасу, две гостевые спальни с гардеробными и выходами на террасу, гостевая ванная комната.

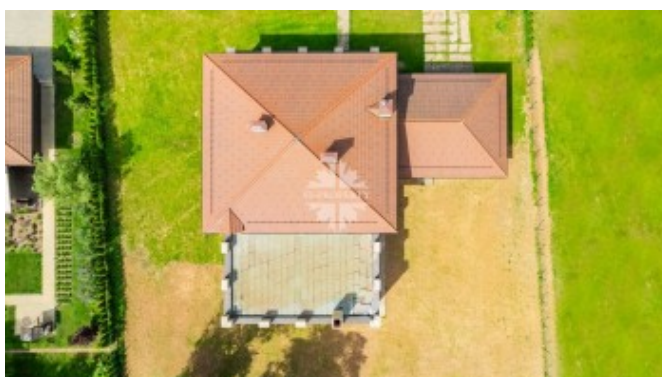
Камерный коттеджный поселок на 34 домовладения в зоне исторической застройки, где находятся постройки памятника истории и культуры регионального значения «Усадьба Бергов», часть из которых уже бережно реконструированы.

В «Усадьба Бергов» проживают молодые энергичные люди и семейные пары схожих культурных и интеллектуальных ценностей, чьи созидательные устремления и жизненная философия сформировали особую атмосферу сплоченности, духовности и меценатства.

На территории поселка сохранены два пейзажных парка с хвойными и лиственными деревьями. Обустроена набережная реки десна протяженностью 500 метров, организованы места как для уединенного отдыха (скамейки в парках и на набережной), так и для отдыха с семьей (беседки, качели, спортивные площадки, помосты, павильон йоги, причал с лодками). Зимой действует каток и горка. Пешеходные прогулочные маршруты протяженностью 5000 м.

Поселок отличает хорошая транспортная доступность, близость к городу и развитая инфраструктура.

В поселке построен и готовится к эксплуатации **SPA - комплекс** с бассейном, сауной, кафе, танцевальным залом и различными кабинетами для проведения spa-процедур.



КОТТЕДЖ ПОД ОТДЕЛКУ

Функционирует сервис индивидуальных занятий спортивного клуба «**Format Fit**».

Собственная служба эксплуатации, система видеонаблюдения, общее ограждение поселка, профессиональная охрана. Все коммуникации центральные.

Рядом расположена **Российская академия тенниса**. В нескольких километрах от Усадьбы Бергов находится пятизвездочный "**Империл Парк Отель & SPA**», где для жителей поселка доступны к посещению спа-центр с бассейном и саунами, тренажерный зал, банкетные залы, рестораны и другие объекты инфраструктуры.



КОТТЕДЖ ПОД ОТДЕЛКУ



КОТТЕДЖ ПОД ОТДЕЛКУ



КОТТЕДЖ ПОД ОТДЕЛКУ



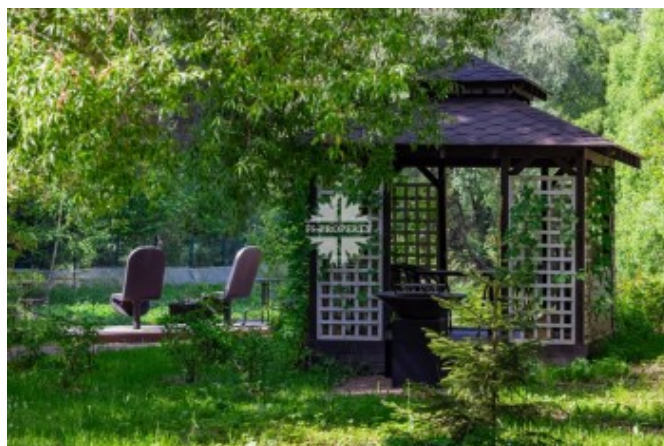
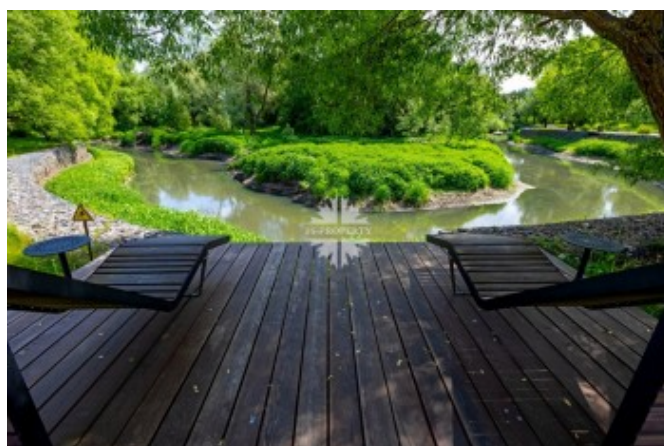
КОТТЕДЖ ПОД ОТДЕЛКУ



КОТТЕДЖ ПОД ОТДЕЛКУ



КОТТЕДЖ ПОД ОТДЕЛКУ



КОТТЕДЖ ПОД ОТДЕЛКУ

