

КОТТЕДЖ С 4 СПАЛЬНЯМИ

Информация об объекте

№ лота	25208
Тип сделки	Продажа
Направление	Рублево-Успенское
Стоимость	148 000 000 руб.
Удаленность от МКАД	19 км
Населённый пункт	Одинцовский городской округ
Коттеджный посёлок	РИЧМОНД
Общая площадь дома	550 м ²
Площадь участка	17 сот.
Таунхаус	Нет

Описание

Предлагается к продаже светлый, уютный дом с 4 спальнями в элитном поселке Ричмонд на Рублево-Успенском шоссе. Земельный участок 17 соток. Площадь основного дома 550 м². Высокие потолки, большие окна и обилие света создают ощущение легкости пространства. Есть гараж на 2 м/м с квартирой для персонала.

Планировочное решение:

1 этаж: прихожая, гардеробная санузел, гостиная с камином, кухня, столовая, выход на патио;

2 этаж: мастер-спальня со своим с/у и двумя гардеробными, детская спальня с гардеробной и санузлом; гостевая спальня с санузлом и гардеробной;

3 этаж: спальня, кабинет, с/у, большой балкон.

Цоколь (под чистовую отделку): кинотеатр, постирочная, кладовая.

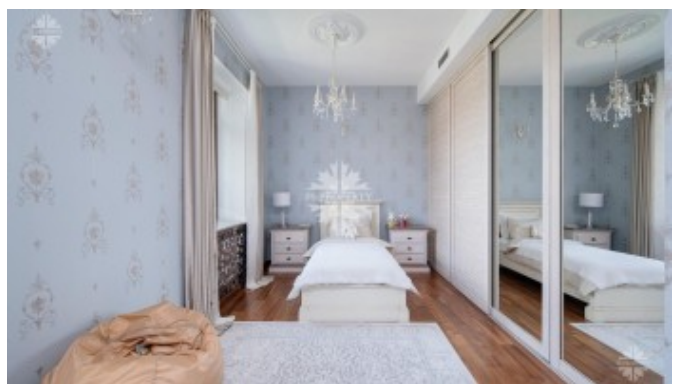
Фото



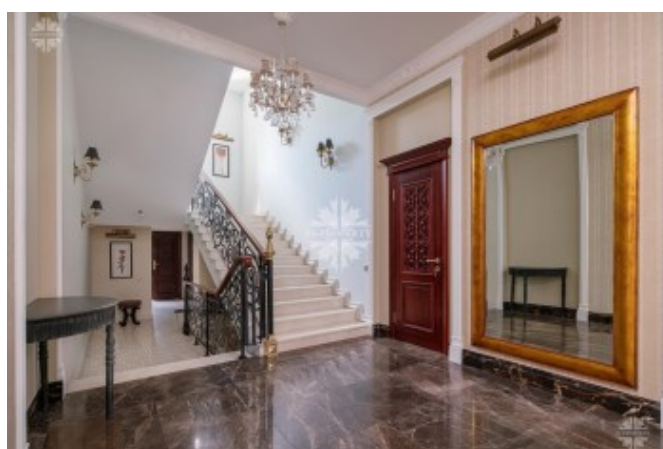
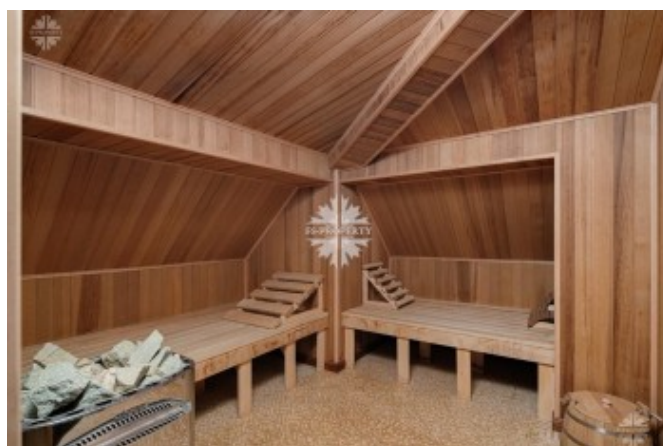
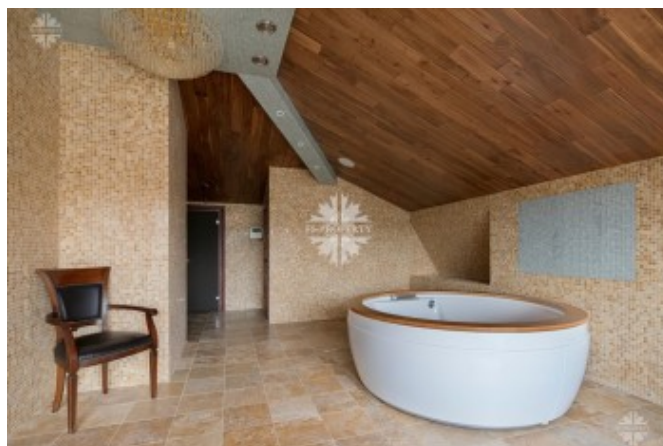
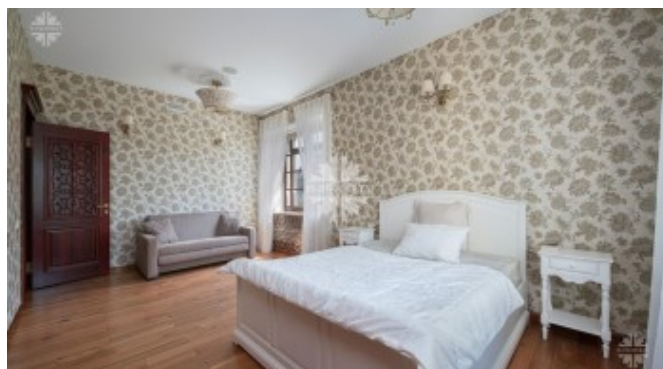
КОТТЕДЖ С 4 СПАЛЬНЯМИ



КОТТЕДЖ С 4 СПАЛЬНЯМИ



КОТТЕДЖ С 4 СПАЛЬНЯМИ



КОТТЕДЖ С 4 СПАЛЬНЯМИ

