

КОТТЕДЖ С АВТОРСКОЙ ОТДЕЛКОЙ

Информация об объекте

№ лота	2965
Тип сделки	Продажа
Направление	Рублево-Успенское
Стоимость	110 241 120 руб.
Удаленность от МКАД	16 км
Населённый пункт	Одинцовский городской округ, Горки-2
Коттеджный посёлок	ТАЙМ-2
Общая площадь дома	450 м ²
Площадь участка	20.1 сот.
Таунхаус	Нет

Описание

Красивый коттедж в лесу, в элитном охраняемом поселке "Тайм-2" на 12 домов. Выполнена авторская отделка с использованием натуральных отделочных материалов. Высота потолков 3,5 м. Дом полностью меблирован, готов к проживанию. Проведен московский телефон, скоростной интернет, спутниковое телевидение. Установлена система подогрева полов.

- **Площадь дома 450 м2**
- **4 спальни**
- **Земельный участок 20,1 сот.**
- **Гараж на 2 автомобиля**
- **Беседка, детская площадка, площадка для барбекю, качели**
- **Дополнительно на территории: каминный дом 50 кв.м (отапливаемый, теплые полы, кухня)**
- **хозяйственный 2-х этажный дом 70 кв.м (1 этаж - гараж с отдельным въездом; 2 этаж - спальня с кухней, санузел)**

Фото



КОТТЕДЖ С АВТОРСКОЙ ОТДЕЛКОЙ

Планировочное решение:

Цоколь: комната отдыха + домашний кинотеатр (HD проектор), бассейн, душевая, паровая и финская сауна, винный погреб, санузел, кладовая, котельная, система водоочистки;

Первый этаж: гостиная с отдельным выходом на участок, кухня-столовая, гардеробная, терраса, санузел, гараж на 2 автомобиля;

Второй этаж: хозяйская спальня с будуаром, гардеробной и санузлом, балкон, спальня с санузлом, кабинет, кладовая;

Мансарда: 2 спальни, комната для спорта, кабинет, санузел.

Стены: кирпич, перекрытия: железобетонные, кровля: металлочерепица.

Коммуникации: вода, газ – магистральные, электричество -30 кВт. Московский телефон, скоростной интернет, спутниковое ТВ, теплые полы.

Участок лиственными и лесными деревьями (ели, горные сосны), высажены туи, каштаны, декоративные кустарники и цветы (розы, жасмин). Выложен газон, прогулочная дорожка, освещение.

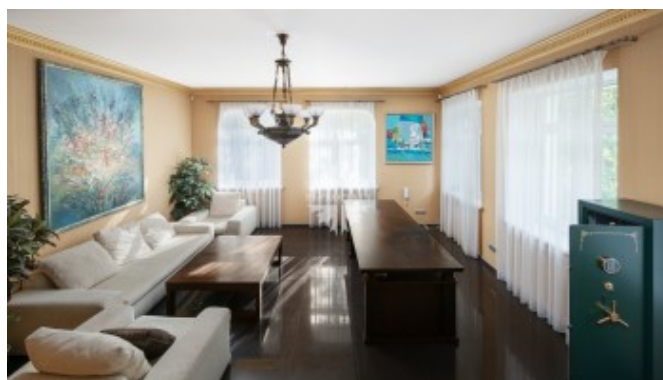
О поселке:

Площадь элитного коттеджного поселка «Тайм-2» составляет около 12 гектар. Расположен вблизи лесного массива. Территория поселка закрыта, круглосуточно охраняется, ведется видеонаблюдение. Инфраструктура Рублево-Успенского шоссе полностью сформирована для постоянного проживания в загородном доме: 2 школы,

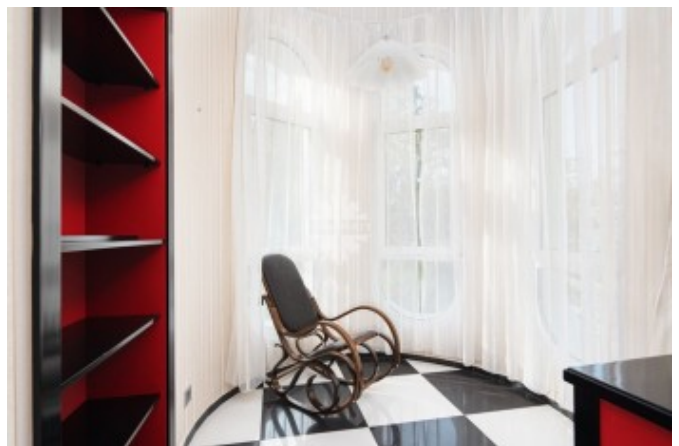


КОТТЕДЖ С АВТОРСКОЙ ОТДЕЛКОЙ

детские сады и ясли, торговый центр "Перекресток".



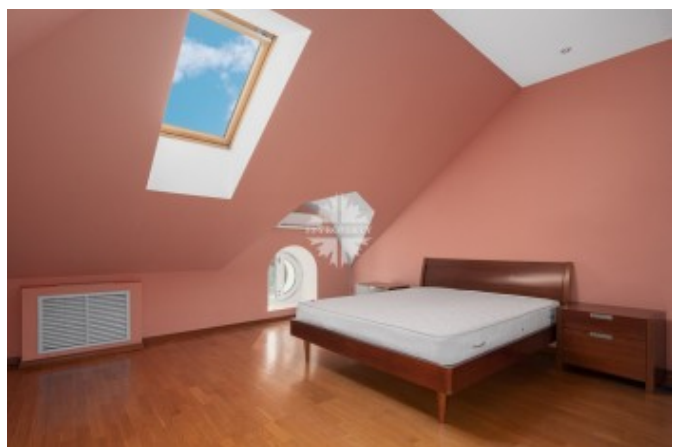
КОТТЕДЖ С АВТОРСКОЙ ОТДЕЛКОЙ



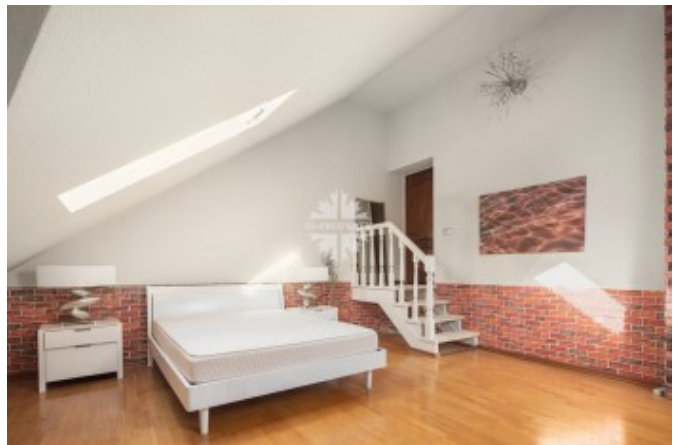
КОТТЕДЖ С АВТОРСКОЙ ОТДЕЛКОЙ



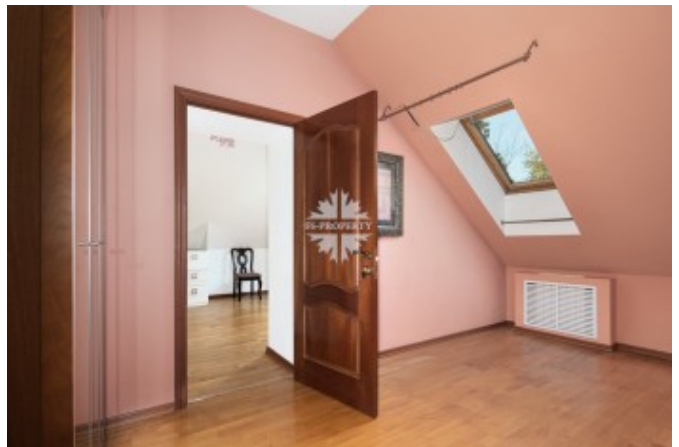
КОТТЕДЖ С АВТОРСКОЙ ОТДЕЛКОЙ



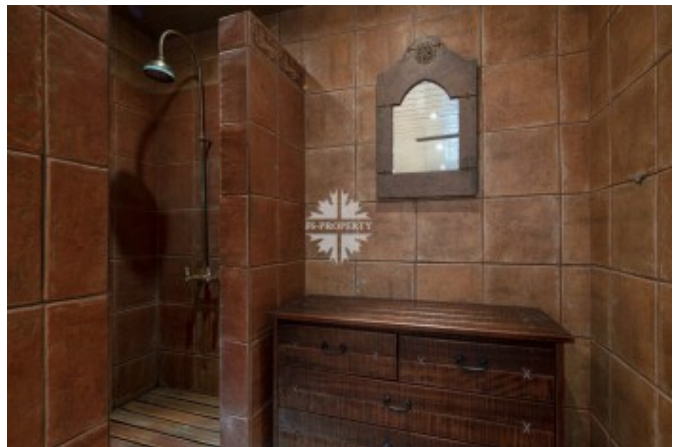
КОТТЕДЖ С АВТОРСКОЙ ОТДЕЛКОЙ



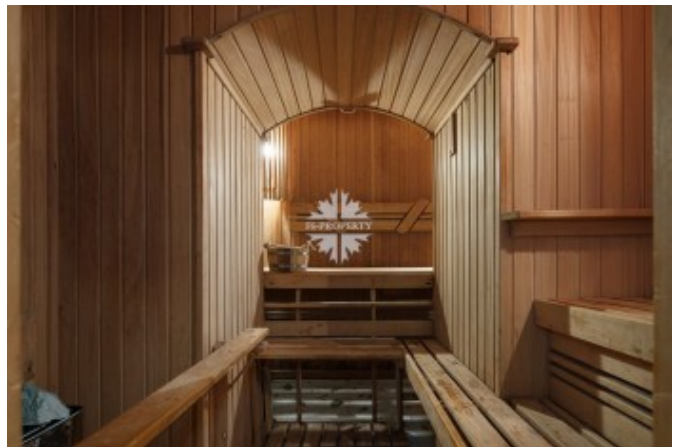
КОТТЕДЖ С АВТОРСКОЙ ОТДЕЛКОЙ



КОТТЕДЖ С АВТОРСКОЙ ОТДЕЛКОЙ



КОТТЕДЖ С АВТОРСКОЙ ОТДЕЛКОЙ



КОТТЕДЖ С АВТОРСКОЙ ОТДЕЛКОЙ

