

# КОТТЕДЖ С БАССЕЙНОМ

## Информация об объекте

№ лота	25434
Тип сделки	Аренда
Направление	Рублево-Успенское
Стоимость	1 300 000 руб. в месяц
Удаленность от МКАД	15 км
Населённый пункт	Одинцовский городской округ
Коттеджный посёлок	ГОРКИ-1 (ДРОФА)
Общая площадь дома	1000 м <sup>2</sup>
Площадь участка	50 сот.
Таунхаус	Нет

## Описание

Аренда коттеджа в 15 км от МКАД по Рублево-Успенскому Шоссе, в камерном охраняемом посёлке ПЖСК Горки-1 (Дрофа) на 22 дома. Поселок располагается в окружении леса, имеет собственную инфраструктуру: фитнес-центр с бассейном и СПА-центром, 2 теннисных корта, круглосуточная охрана, дежурные специалисты бытового обслуживания.

Красивый коттедж 1000 кв.м с бассейном, большими окнами, высокими потолками и вторым светом. Расположен на лесном участке 50 соток с ландшафтным дизайном.

Отдельно на участке построен гостевой дом.

Планировочное решение основного дома:

**цокольный этаж:** бильярдная, комната свободного назначения, санузел, спальня, тренажёрный зал;

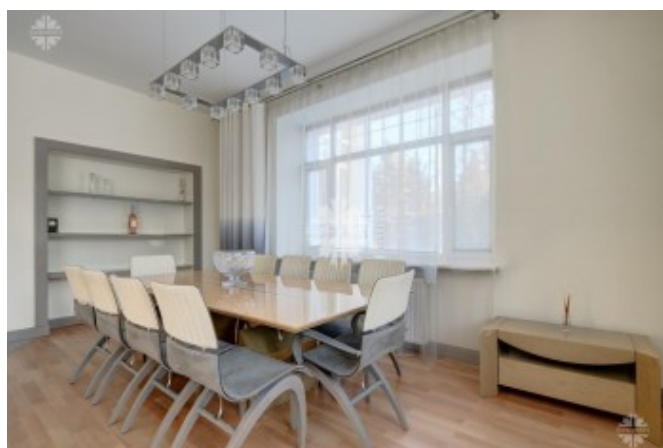
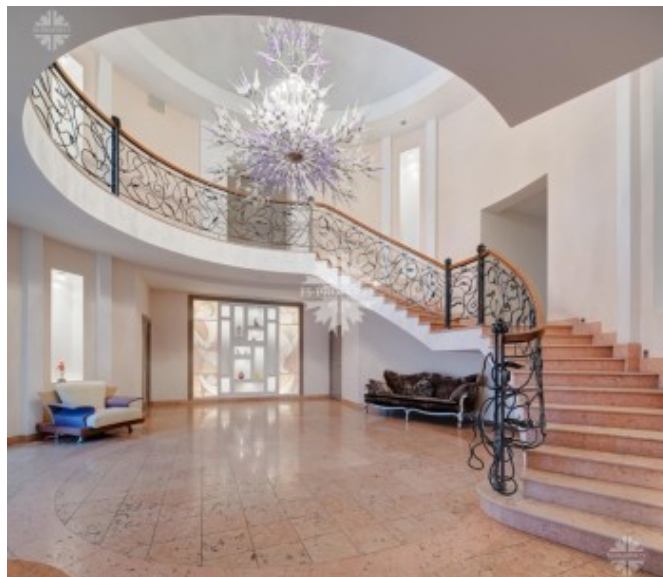
## Фото



# КОТТЕДЖ С БАССЕЙНОМ

**1 этаж:** гардеробная, санузел, постирочная, кабинет с камином, квартира для персонала, кухня, столовая, гостиная с камином, спальня, санузел, выход на террасу, холл;

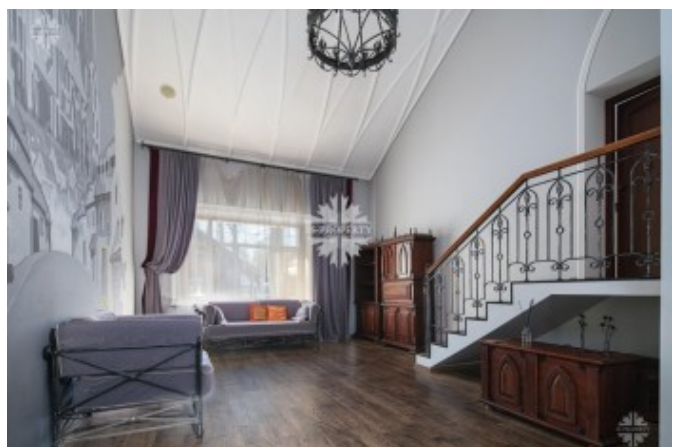
**2 этаж:** детская игровая, две спальни с гардеробными и санузлом.



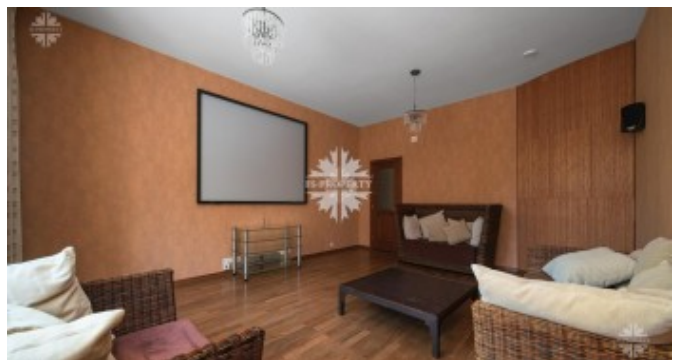
# КОТТЕДЖ С БАССЕЙНОМ



# КОТТЕДЖ С БАССЕЙНОМ



# КОТТЕДЖ С БАСЕЙНОМ



# КОТТЕДЖ С БАСЕЙНОМ



# КОТТЕДЖ С БАССЕЙНОМ

