

# КОТТЕДЖ С БАССЕЙНОМ В КП МАЛОЕ САРЕЕВО

## Информация об объекте

№ лота	25380
Тип сделки	Продажа
Направление	Рублево-Успенское
Стоимость	490 000 000 руб.
Удаленность от МКАД	12 км
Коттеджный посёлок	МАЛОЕ САРЕЕВО
Общая площадь дома	1113 м <sup>2</sup>
Площадь участка	18 сот.
Таунхаус	Нет

## Описание

Новый дом на Рублево-Успенском шоссе, в КП Малое Сареево. Предлагается к продаже "под ключ" с мебелью.

- **Площадь дома 1 113 кв.м**
- **5 спален**
- **Земельный участок 18 сот.**
- **Гараж с квартирой для персонала (2 спальни)**
- **Бассейн с противотоком**

## Планировочное решение:

**1-й этаж:** прихожая, гардеробная, гостевой санузел, холл, гостиная, кухня, столовая, кабинет с санузлом,

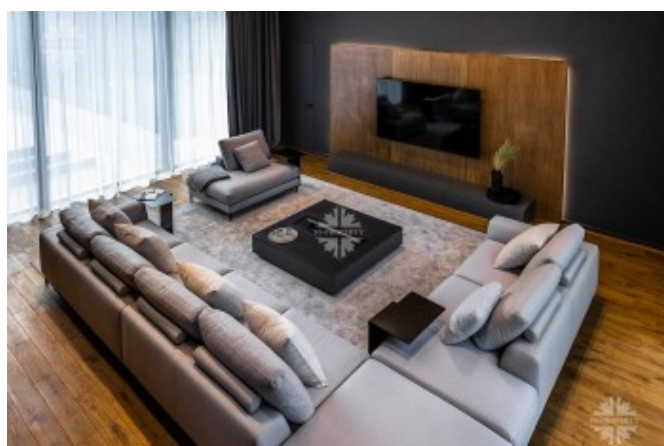
бассейн с выходом на патио, сауна, мини-кухня, душевая, постирочная, котельная, гостевой блок (кухня-столовая, с/у, 2 спальни).

**2-й этаж:** холл, мастер-спальня с ванной и гардеробными комнатами, 4 спальни с санузлами и

гардеробными.

**Московская область, Одинцовский**

## Фото



# КОТТЕДЖ С БАССЕЙНОМ В КП МАЛОЕ САРЕЕВО

**район, Рублево-Успенское шоссе, КП "Малое Сареево".**

В новом коттеджном поселке «Малое Сареево» представлены лесные и открытые солнечные участки площадью от 8 соток. Все участки в поселке «Малое Сареево» продаются с пакетом коммуникаций: магистральный газ, электричество, центральное водоснабжение и канализация. Разводка по границе участков уже произведена.

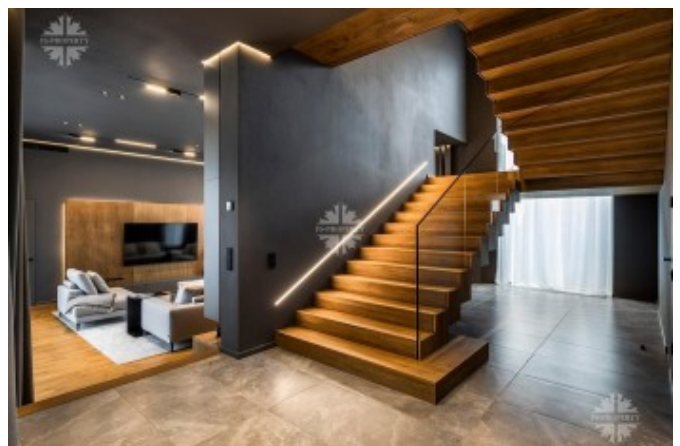
На территории поселка проложены асфальтированные дороги, установлено и работает уличное освещение, создана прогулочная зона.

Территория КП «Малое Сареево» огорожена. Работает система видеонаблюдения. Доступ на территорию осуществляется через охраняемый контрольно-пропускной пункт. Жители въезжают в поселок по постоянным пропускам.

К услугам жителей поселка премиальная инфраструктура Рублево-Успенского шоссе, полностью сформированная для постоянного проживания в загородном доме. Кроме того, на территории самого поселка «Малое Сареево» располагаются:

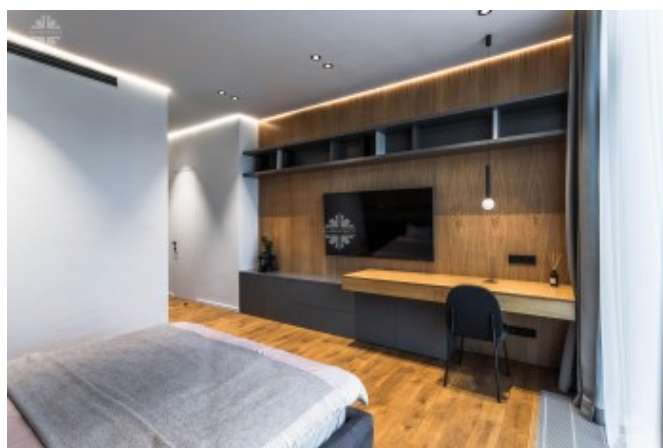
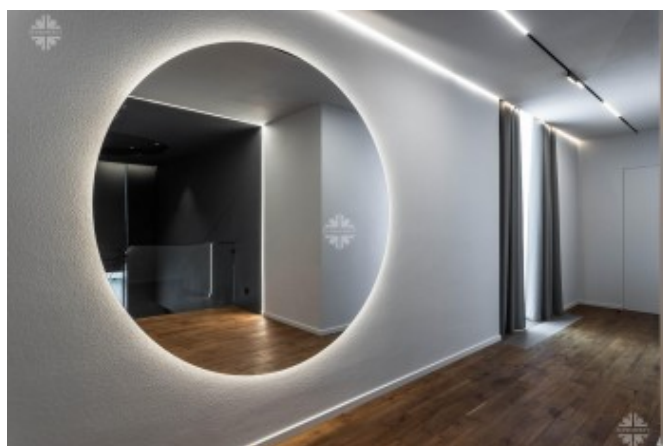
- детская площадка, детский клуб
- продуктовая лавка фермерских продуктов
- аптека
- кабинет дежурного врача общего профиля
- банкомат Газпромбанка
- гостевая парковка

Одним из безусловных преимуществ поселка является его местоположение и транспортная доступность. Добраться до

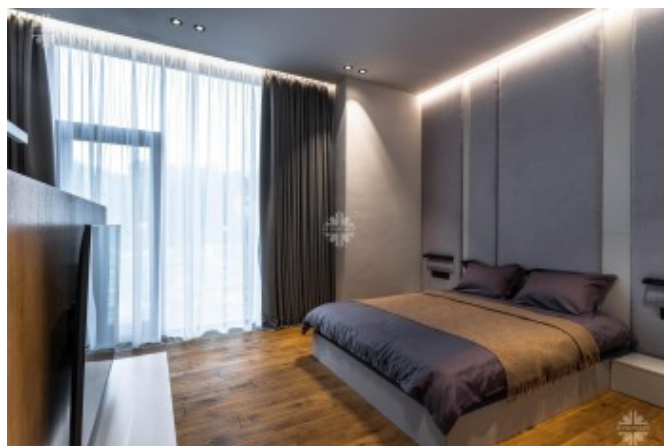
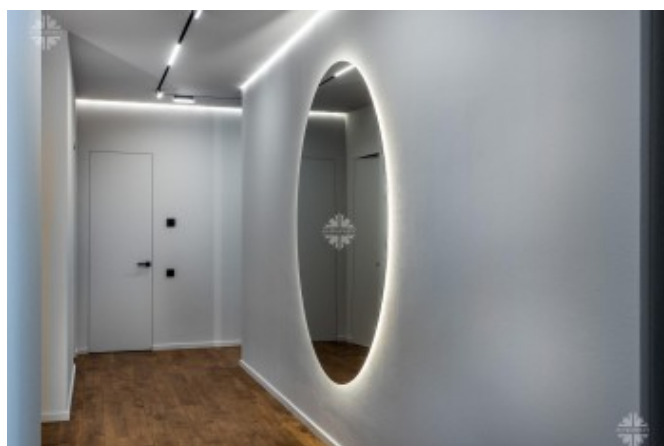
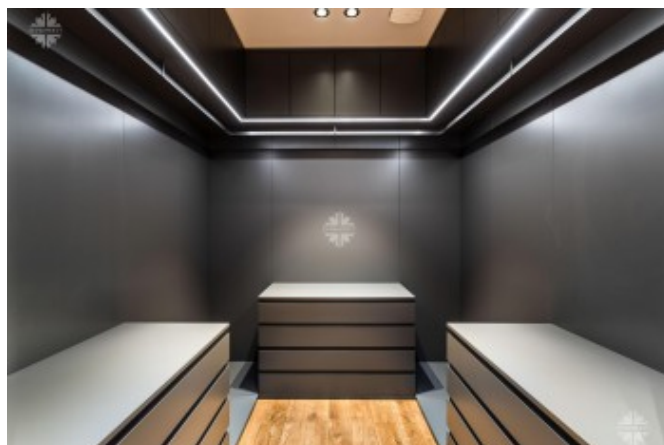


## КОТТЕДЖ С БАССЕЙНОМ В КП МАЛОЕ САРЕЕВО

поселка возможно по Рублево-Успенскому, Минскому, Можайскому шоссе, по платной скоростной трассе "Северный обход Одинцово".



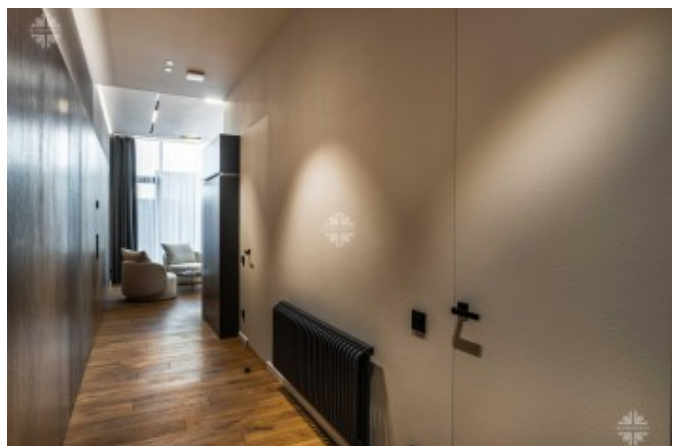
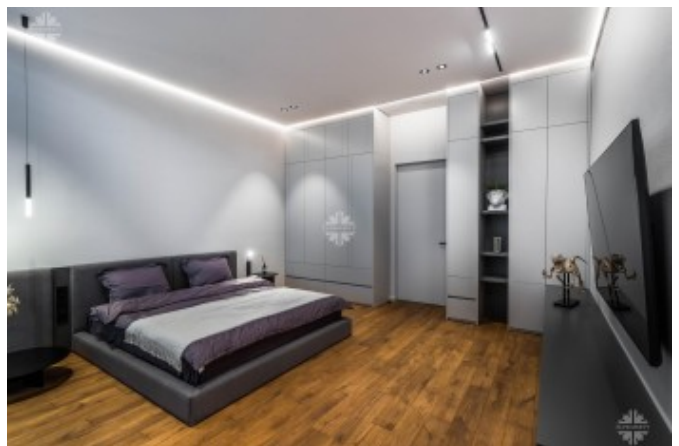
# КОТТЕДЖ С БАСЕЙНОМ В КП МАЛОЕ САРЕЕВО



# КОТТЕДЖ С БАССЕЙНОМ В КП МАЛОЕ САРЕЕВО



# КОТТЕДЖ С БАСЕЙНОМ В КП МАЛОЕ САРЕЕВО



# КОТТЕДЖ С БАССЕЙНОМ В КП МАЛОЕ САРЕЕВО

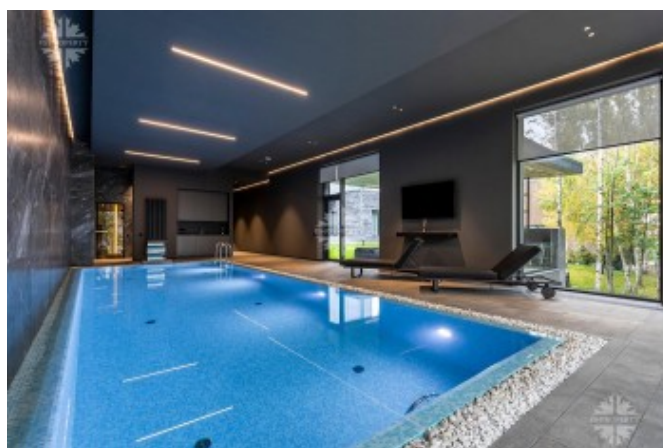
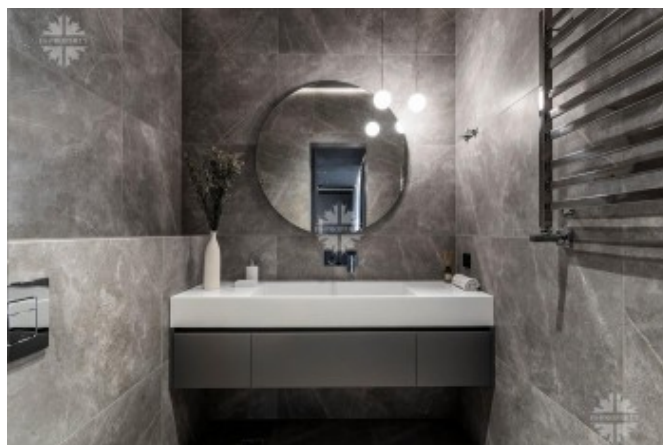


# КОТТЕДЖ С БАССЕЙНОМ В КП МАЛОЕ САРЕЕВО





# КОТТЕДЖ С БАССЕЙНОМ В КП МАЛОЕ САРЕЕВО



# КОТТЕДЖ С БАСЕЙНОМ В КП МАЛОЕ САРЕЕВО



# КОТТЕДЖ С БАСЕЙНОМ В КП МАЛОЕ САРЕЕВО



# КОТТЕДЖ С БАССЕЙНОМ В КП МАЛОЕ САРЕЕВО

