

КОТТЕДЖ С БАСЕЙНОМ

Информация об объекте

№ лота	15841
Тип сделки	Продажа
Направление	Киевское
Стоимость	295 000 000 руб.
Удаленность от МКАД	25 км
Населённый пункт	ТАО (Троицкий), Первомайское поселение, Каменка дер.
Коттеджный посёлок	ГРАФСКИЕ ПРУДЫ
Общая площадь дома	870 м ²
Площадь участка	32.2 сот.
Таунхаус	Нет

Описание

Современный дом 870 кв.м. класса De luxe в одном из лучших коттеджных поселков премиум-класса в окружении смешанного леса. Территория Москвы! До дома можно добраться по Калужскому шоссе.

В доме панорамное остекление и высокие потолки, просторные, светлые комнаты.

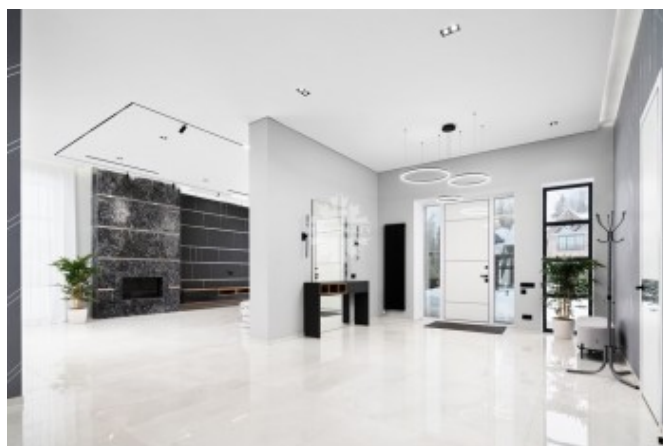
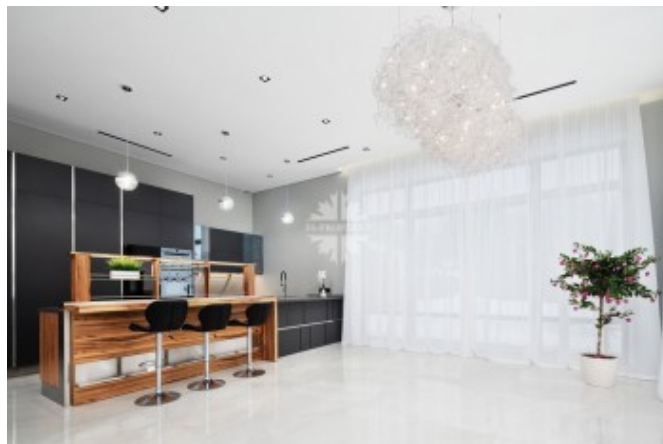
4 комфортабельные спальни, 5 санузлов.

Гостиная с дровяным камином. Терраса 100 кв.м.

Есть квартира для персонала 44 кв.м. отдельным входом (2 спальни, кухня, санузел).

Зона СПА 150 кв.м. с бассейном, сауной со стеклянной стеной с видом на бассейн, душевой. Чаша бассейна отделана мозаикой, есть подводное освещение, противоток с регулировкой и подачей кислорода, автоматическая станция для корректировки воды.

Фото



КОТТЕДЖ С БАССЕЙНОМ

Тёплый гараж на 2 автомобиля, крытый навес на 2 парковочных места

и открытая парковочная площадка на 5-6 м/мест.

Инженерное обеспечение дома: центральная приточно-вытяжная вентиляция с предподогревом, рекуперацией, кондиционированием и системой увлажнения.

Участок 32.2 сот.

Статус земли: земли населенных пунктов для ИЖС.

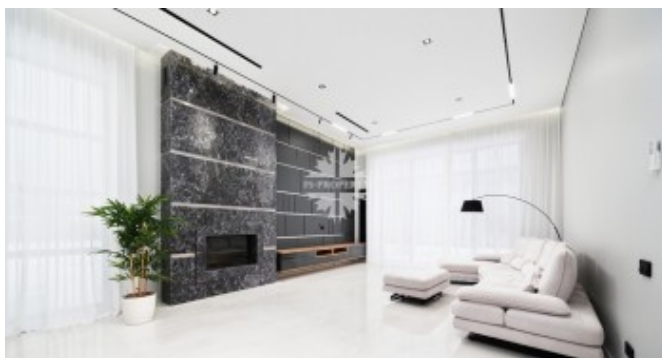
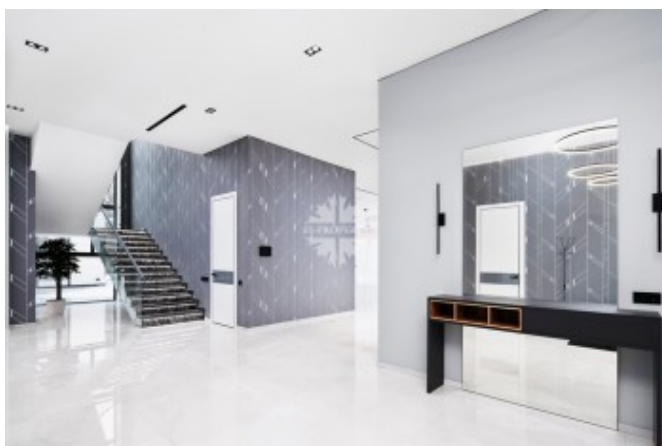
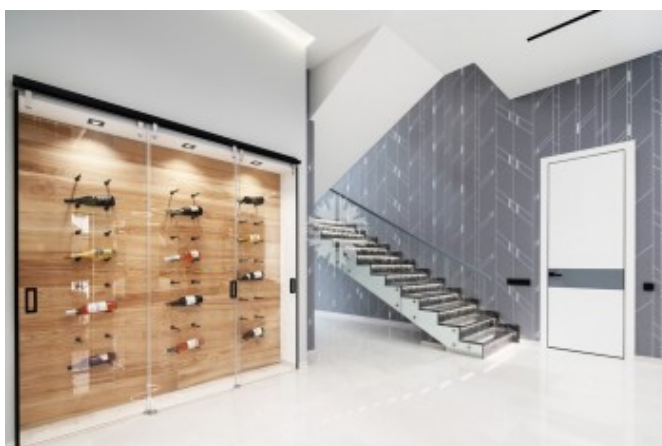
На участке с лесными и хвойными деревьями уложен рулонный газон, выложены дорожки из плит гранита и белого галтованного мрамора, установлена система подсветки.

По периметру участка прозрачное металлическое ограждение на кирпичных столбах в едином стиле как во всём посёлке. Распашные электрические ворота и калитка с домофоном.

Внутренняя отделка и интерьер выполнены в спокойных благородных тонах с

использованием современных дорогостоящих материалов. В том числе, итальянский черный мрамор Grigio Carnico, крупноформатный керамогранит, инженерная натуральная дубовая доска, итальянские обои, закаленное стекло и др.

Дом оборудован мебелью европейских люксовых производителей, в том числе Minotti, кухонная техника Kuppersbusch, V-ZuG, LIEBHERR, сантехника



КОТТЕДЖ С БАССЕЙНОМ

Villeroy&Boch.

Планировочное решение дома:

Первый этаж: гараж, холл, гардеробная, кухня-столовая с панорамным остеклением и выходом на летнюю террасу 100 кв.м., кладовые, гостиная, гостевой санузел, бойлерная, спальня с выходом во двор, с собственной ванной комнатой (душевая, унитаз, раковина Villeroy&Boch), СПА-зона.

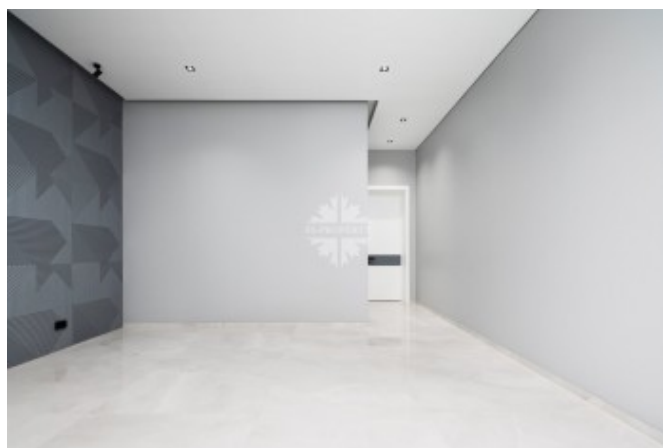
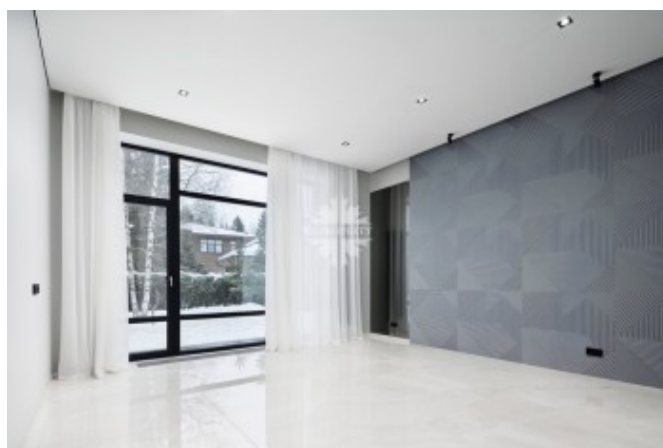
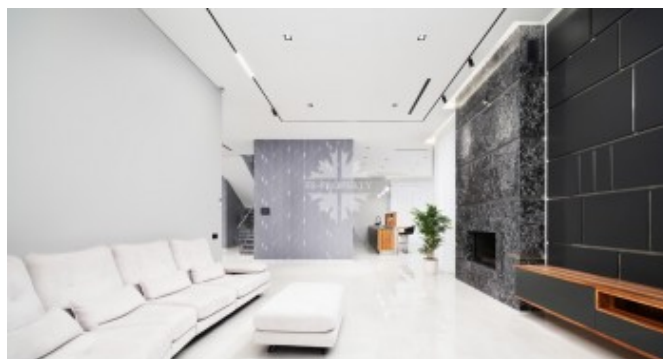
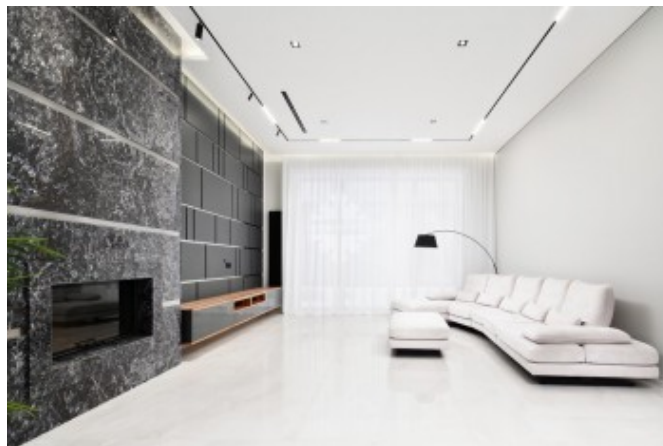
Второй этаж: холл, большая мастер спальня с гардеробной, ванной комнатой с панорамным остеклением, с красивыми видами на лесной массив; отдельный санузел, кабинет с выходом на балкон, спальня (1) с собственной ванной комнатой, гардеробной и выходом на балкон; спальня (2) с собственной ванной комнатой в стиле Лофт и гардеробной, постирочная 14 кв.м с кухонной мебелью и раковиной.

Инженерное обеспечение:

Центральная приточно-вытяжная система вентиляции с фильтрацией воздуха (фильтр класса EU3 b, жизненно важно аллергикам), предподогревом, рекуператором и системой увлажнения.

Отопление дома от газового котла Buderus G334ws 135 кВт + система управления Buderus Logamatic, водяной теплый пол. В каждом помещении - пульт управления параметрами температуры, влажности.

Крыльцо и балкон - с электрическим подогревом пола.



КОТТЕДЖ С БАССЕЙНОМ

Коммуникации:

Газ магистральный

Электричество 50 кВт 380В

Водопровод центральный

Канализация централизованная

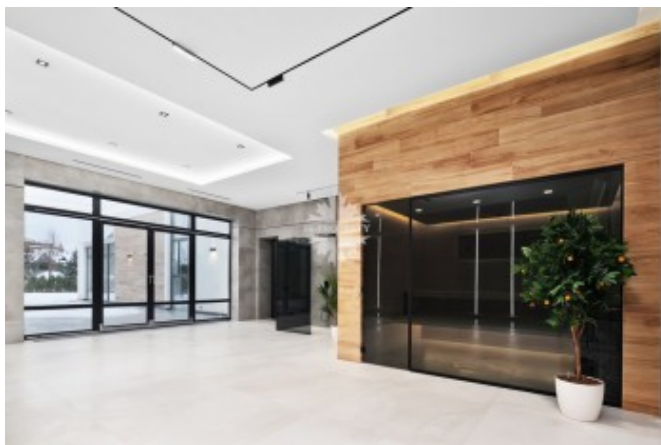
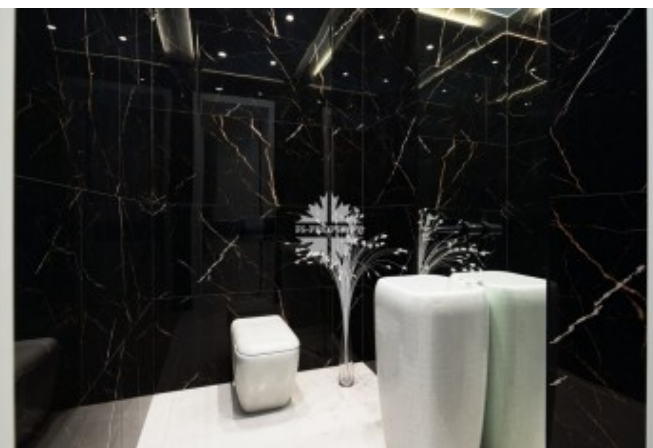
Интернет (оптоволокно)

Коттеджный поселок **Графские Пруды**, Москва, ТАО (Троицкий), Первомайское поселение, Каменка деревня, со всех сторон окружен лесом.

В центральной части поселка находится природный пруд. Территория благоустроена, выложены прогулочные дорожки, установлены цветники, высажены декоративные растения. Оборудованы детские и спортивные площадки, детский сад и детский клуб, велодорожки и многое другое.

Все коммуникации центральные. Профессиональная охрана, на въезде в поселок расположен КПП, оборудованный системой сканирования номеров.

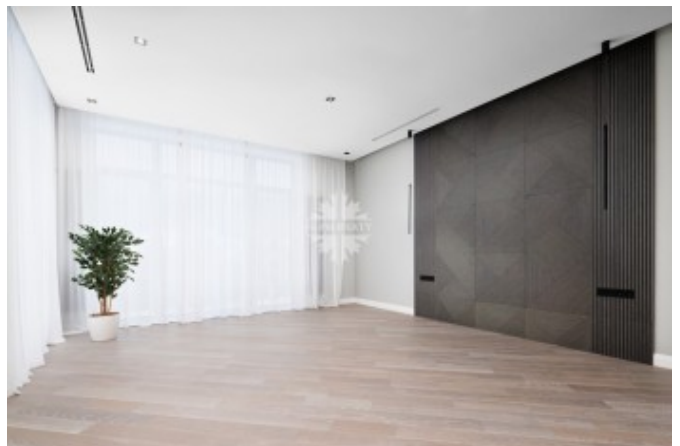
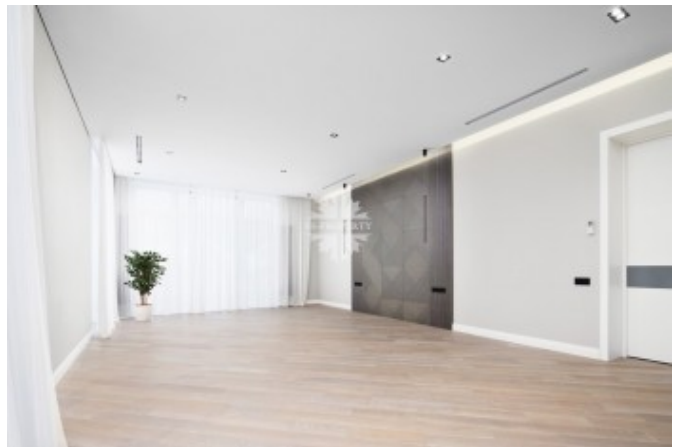
Недалеко от коттеджного поселка расположены такие крупные инфраструктурные объекты, как санаторий «Десна», SPA-комплекс «Империал», оздоровительный комплекс «Валуево», в городе Троицк располагается конноспортивный клуб.



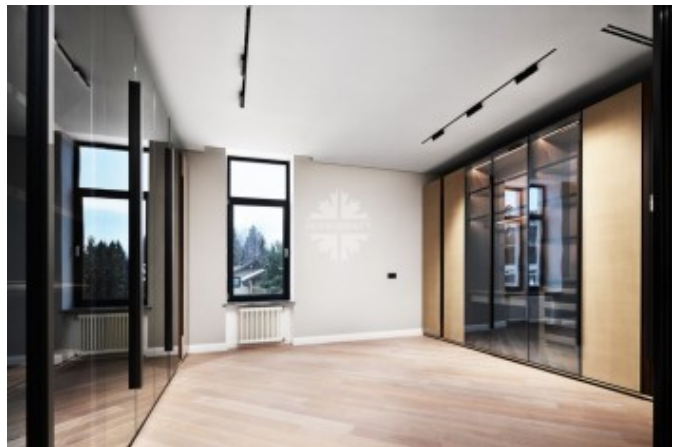
КОТТЕДЖ С БАСЕЙНОМ



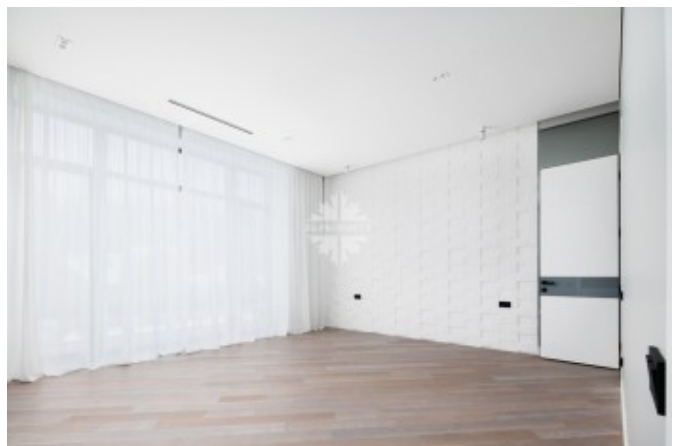
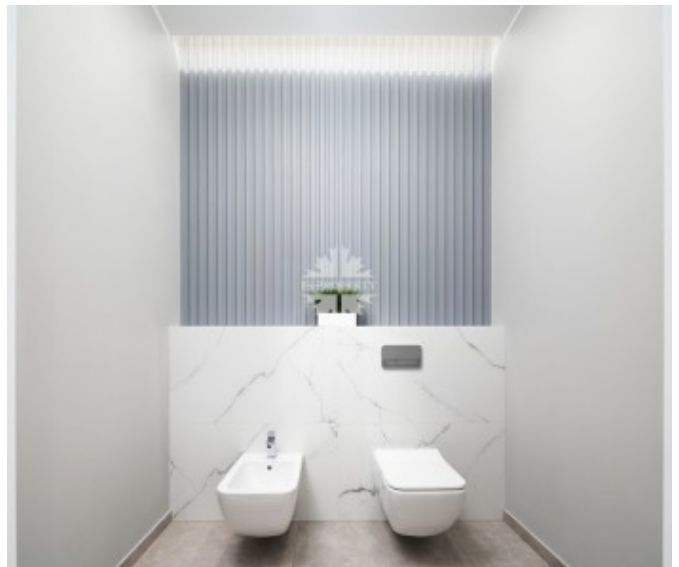
КОТТЕДЖ С БАСЕЙНОМ



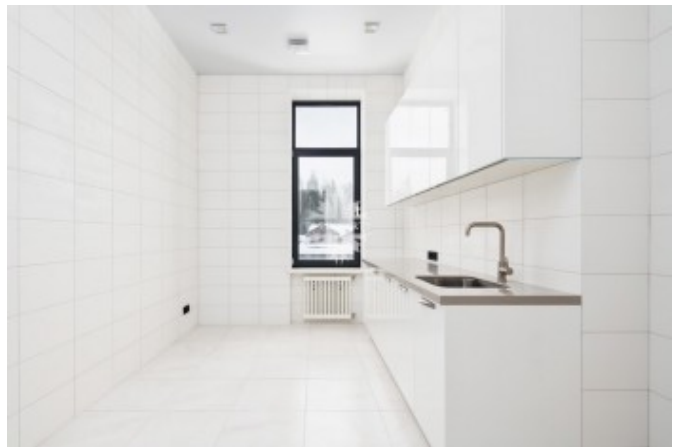
КОТТЕДЖ С БАСЕЙНОМ



КОТТЕДЖ С БАСЕЙНОМ



КОТТЕДЖ С БАССЕЙНОМ



КОТТЕДЖ С БАСЕЙНОМ



КОТТЕДЖ С БАСЕЙНОМ



КОТТЕДЖ С БАСЕЙНОМ

