

КОТТЕДЖ С ОТДЕЛКОЙ

Информация об объекте

№ лота	15832
Тип сделки	Продажа
Направление	Ильинское
Стоимость	190 000 000 руб.
Удаленность от МКАД	6 км
Населённый пункт	Красногорск городской округ
Коттеджный посёлок	ГЕНЕРАЛЬСКИЕ ДАЧИ. ГОРКИ-6
Общая площадь дома	450 м ²
Площадь участка	12.2 сот.
Таунхаус	Нет

Описание

Стильный коттедж с большими панорамными окнами, высокими потолками, элегантным сочетанием природных материалов благородных оттенков, воплощает в себе гармонию изысканности с надежным функционалом. Просторные помещения наполнены светом и воздухом.

Площадь основного дома 450 м² (6 спален)

Участок 12,2 сотки

Баня 72 м²

Гостевой дом

Помещение для персонала

В доме 6 спален со своими санузлами. Для комфортного перемещения по этажам оборудован лифт. Приватная территория с ландшафтным дизайном. Также на участке расположена баня, есть гостевой дом и помещение для проживания

Фото



КОТТЕДЖ С ОТДЕЛКОЙ

персонала.

Планировочное решение основного дома:

1 этаж: холл, лифт, котельная, гардеробная, санузел, гостиная-кухн-столовая, спальня с гардеробной и санузлом, гараж на 2 а/м;

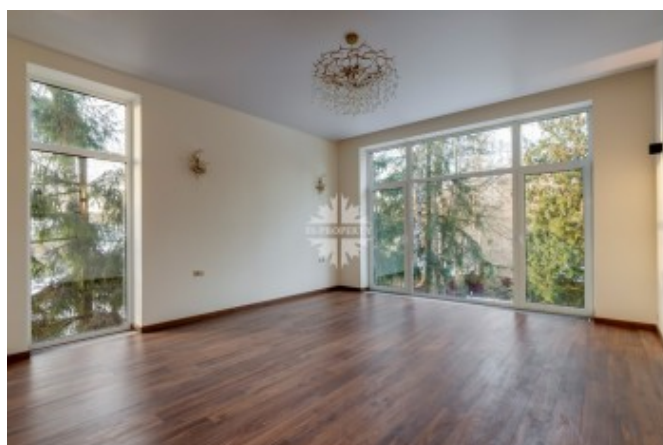
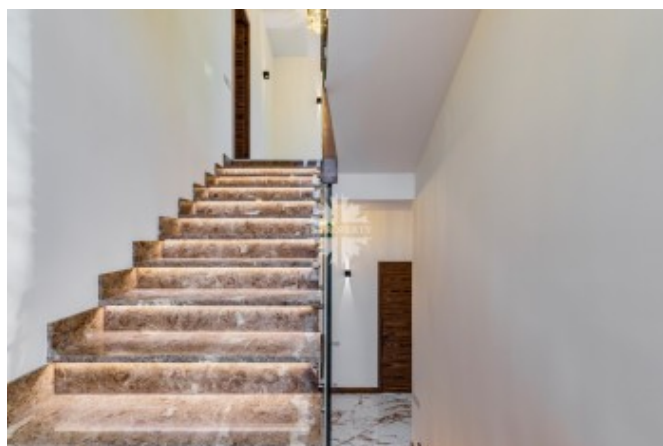
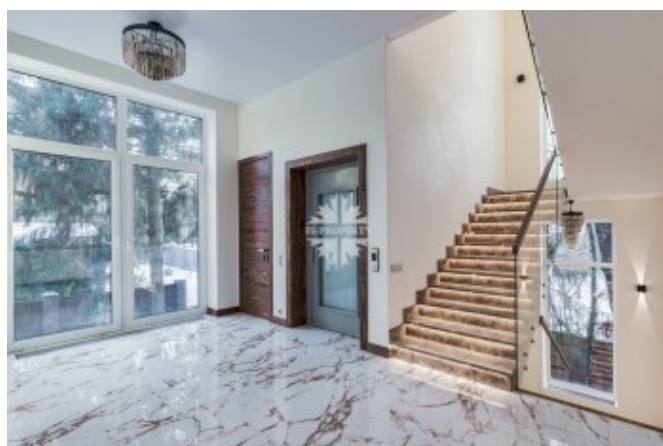
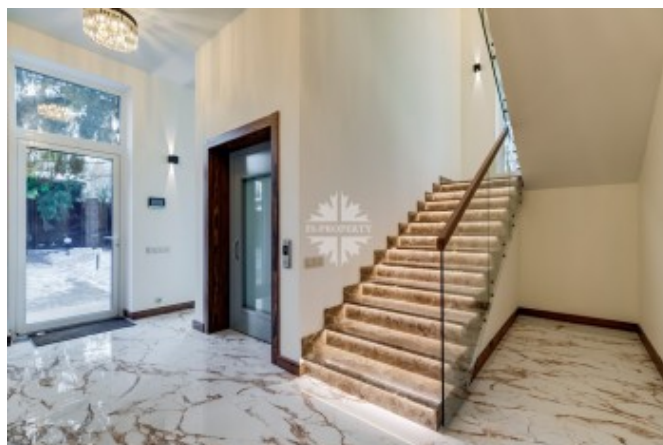
2 этаж: холл, лифт, постирочная, 2 спальни с гардеробными и санузлами;

3 этаж: холл, лифт, кладовая, спальня с санузлом, 2 спальни с гардеробными и санузлами.

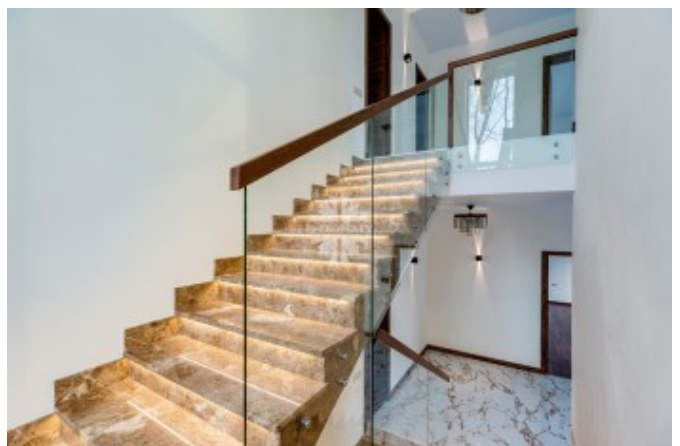
Московская область, Красногорск городской округ, Горки-6 коттеджный поселок,

Ильинское шоссе, Новорижское шоссе, 6 км от МКАД.

Коттеджный посёлок Горки 6, исторически называющийся Генеральские дачи, расположен в окружении реликтового леса, между берегом Москва-реки и усадьбой Архангельское. Закрытая территория, уважаемые соседи, превосходная инфраструктура Новой Риги идеально подходят для комфортной жизни за городом.



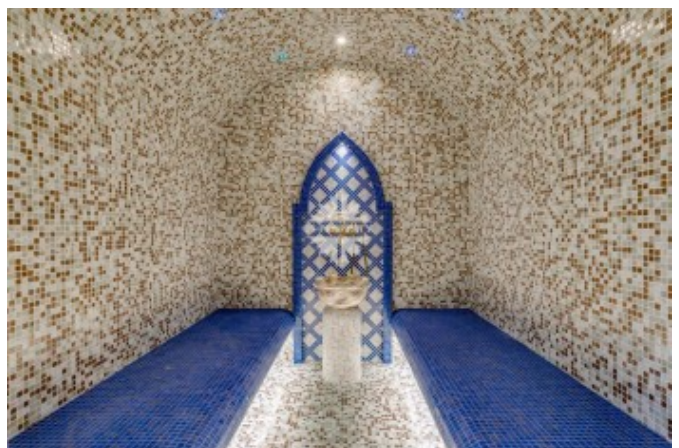
КОТТЕДЖ С ОТДЕЛКОЙ



КОТТЕДЖ С ОТДЕЛКОЙ



КОТТЕДЖ С ОТДЕЛКОЙ



КОТТЕДЖ С ОТДЕЛКОЙ



КОТТЕДЖ С ОТДЕЛКОЙ

