

# КОТТЕДЖ В АРЕНДУ ПОСЕЛОК СОСНОВЫЙ БОР

## Информация об объекте

№ лота	23045
Тип сделки	Аренда
Направление	Рублево-Успенское
Стоимость	1 728 754 руб. в месяц
Удаленность от МКАД	24 км
Населённый пункт	НИКОЛИНА ГОРА ПОСЕЛОК
Коттеджный посёлок	СОСНОВЫЙ БОР
Общая площадь дома	1006 м <sup>2</sup>
Площадь участка	45 сот.
Таунхаус	Нет

## Описание

Аренда коттеджа в поселке "Сосновый Бор", одном из лучших поселков с развитой инфраструктурой. В поселке есть 2 детские площадки, спортивная площадка, выход на территорию санатория "Сосны" и к реке. Удобный выезд на Новорижское шоссе.

Дом спроектирован известным архитектором Александр Цимайло. Построен и отделан качественными материалами. За счет больших панорамных окон дом очень просторный и светлый.

На участке выполнен красивый ландшафтный дизайн, беседка с барбекю.

- **Площадь дома 1 006 кв.м.**
- **5 спален**
- **Участок 45 соток**
- **Бассейн, сауна, гараж на 2 машины**

**Планировкой предусмотрены:**

**Цокольный этаж:** постирочная, квартира для персонала, оборудование для

## Фото



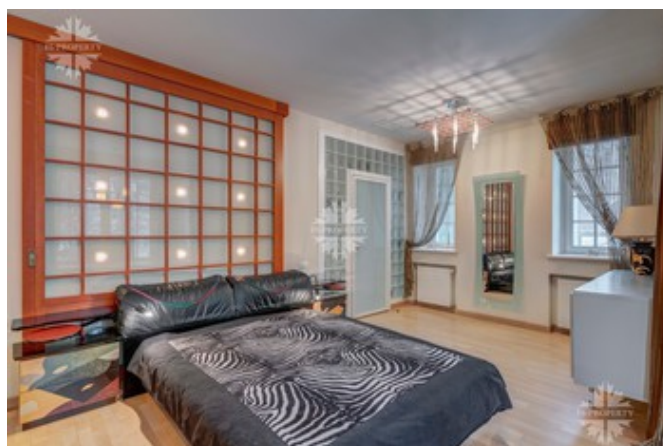
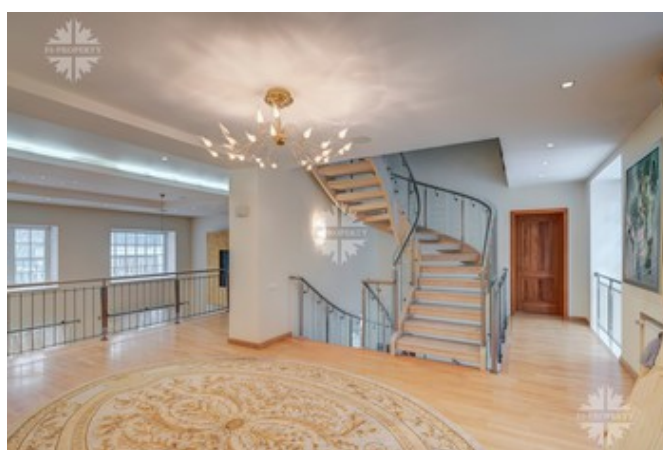
## КОТТЕДЖ В АРЕНДУ ПОСЕЛОК СОСНОВЫЙ БОР

обслуживания бассейна, бойлерная, бильярдная, комната отдыха, 2 кладовые комнаты.

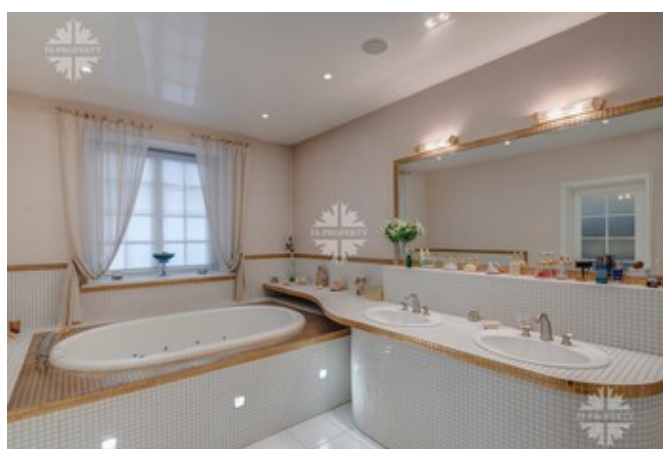
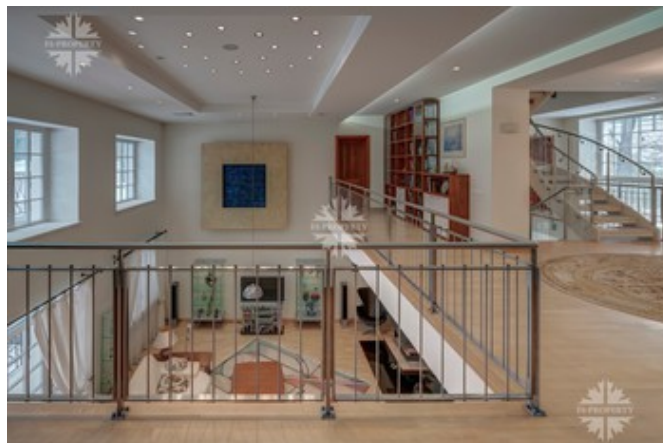
**Первый этаж:** гараж на 2 машины, прихожая, гардеробная, гостевой санузел, большой холл, кухня-столовая, кабинет, гостиная с камином, выход на веранду и беседку с барбекю, бассейн 12 метров, сауна, санузел, душ.

**Второй этаж:** холл, два блока детских спален, в каждом по 2 спальни (всего 4 детские спальни) с санузлами и гардеробными, игровая комната, большая будуарная комната и санузел с душем.

**Третий этаж:** хозяйская мастер-спальня с гардеробной и санузлом.



# КОТТЕДЖ В АРЕНДУ ПОСЕЛОК СОСНОВЫЙ БОР



# КОТТЕДЖ В АРЕНДУ ПОСЕЛОК СОСНОВЫЙ БОР

