

Коттедж в Азарово

Информация об объекте

№ лота	22740
Тип сделки	Продажа
Направление	Рублево-Успенское
Стоимость	175 103 500 руб.
Удаленность от МКАД	20 км
Населённый пункт	Лапино деревня
Коттеджный посёлок	Азарово
Общая площадь дома	635 м ²
Площадь участка	27.3 сот.
Таунхаус	Нет

Описание

Комфортный коттедж, готовый к проживанию, на просторном земельном участке в поселке «АЗАРОВО».

- **Общая площадь 635 м2**
- **2 уровня, 4 комнаты**
- **Земельный участок 27.3 сот.**
- **Коммуникации центральные**

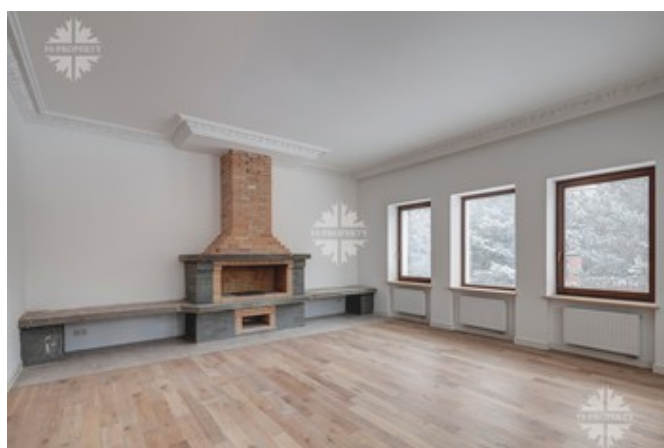
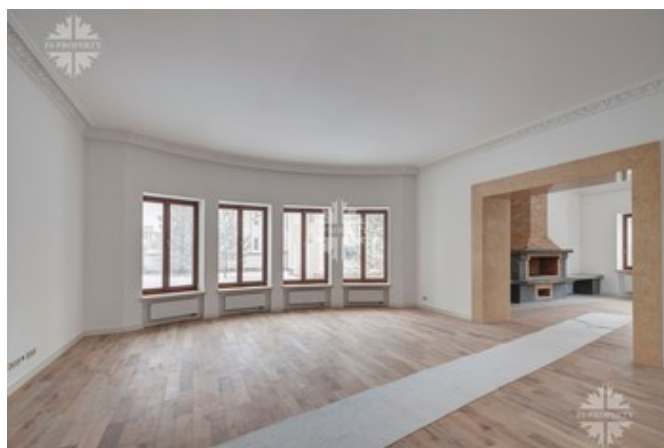
Планировочное решение основного дома:

1 этаж: гардероб, гостевой с/у, постирочная, гостиная, кухня, столовая, каминный зал, две спальни с с/у и гардеробными.

2 этаж: три спальные комнаты со своими гардеробными и с/у.

Также на участке расположено дополнительное строение площадью площадью 160 кв. метров с гаражом на 2 автомобиля, котельной на первом этаже и помещением для персонала - на втором (2 спальни и с/узел).

Фото



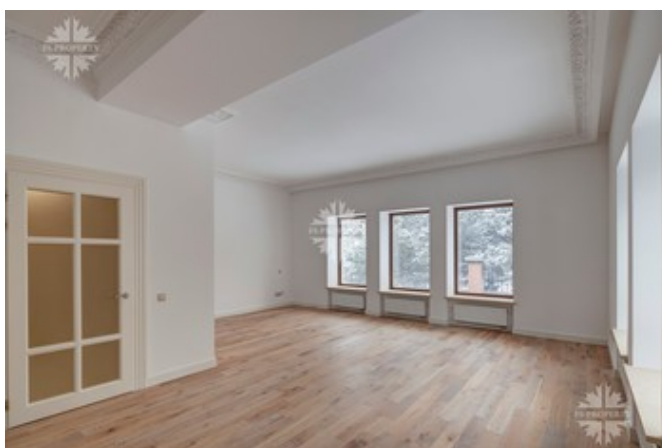
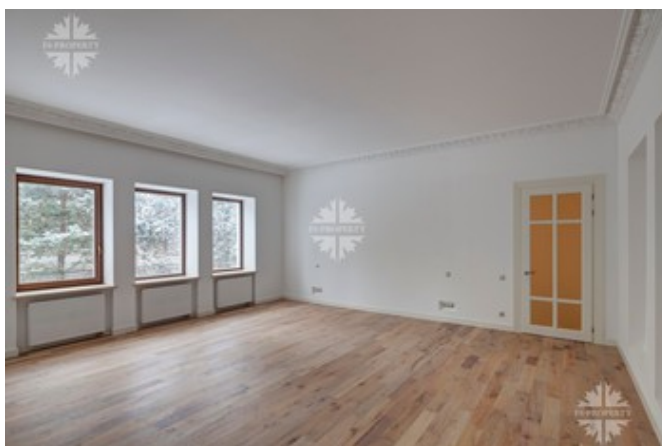
Коттедж в Азарово

О поселке:

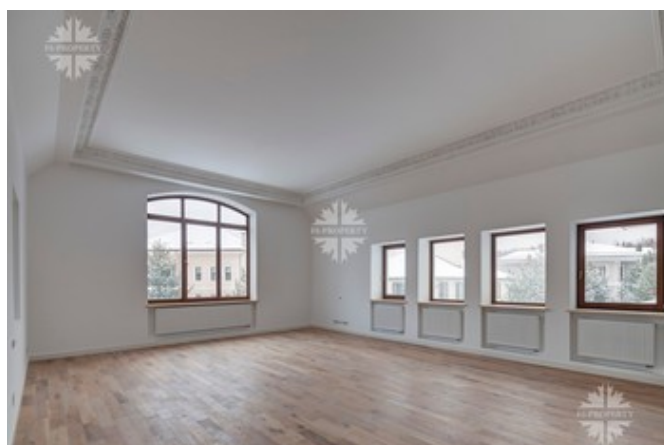
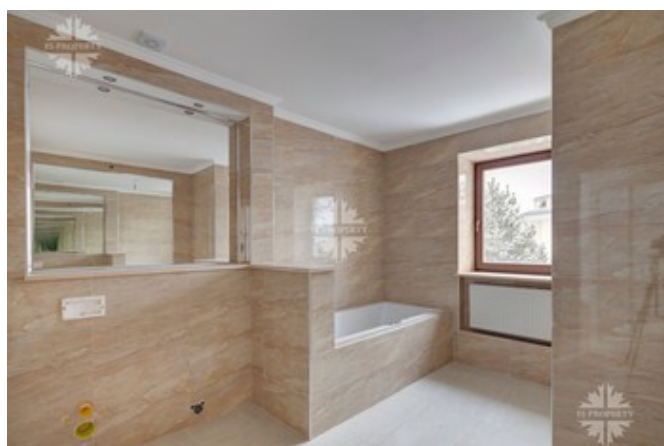
Московская область, Одинцовский район, Рублево-Успенское шоссе, 20 км от МКАД.

Один из лучших поселков на Рублевке с развитой инфраструктурой и комфортным круглогодичным скоростным подъездом. К услугам жителей поселка спортивно-оздоровительный центр, включающий теннисные корты, тренажерные залы, универсальную спортивную площадку, олимпийский бассейн (50 метров), залы для индивидуальных тренировок, разнообразные банные комплексы, роскошный СПА центр, клинику (медико-реабилитационный центр), магазинчики, рестораны, конференцзал, 2-х уровневый комфортный автопаркинг и т.п.

Подрастающее поколение занимается в различных секциях, танцевальном клубе, на открытых площадках, обучается в общеобразовательной гимназии площадью 10.000 квадратных метров. На территории поселка действуют три детских сада с изучением иностранных языков.



Коттедж в Азарово



Коттедж в Азарово

