

# Барвиха

## Информация об объекте

№ лота	25084
Тип сделки	Продажа
Направление	Рублево-Успенское
Стоимость	244 967 360 руб.
Населённый пункт	Барвиха
Общая площадь дома	440 м²
Площадь участка	16 сот.
Таунхаус	Нет

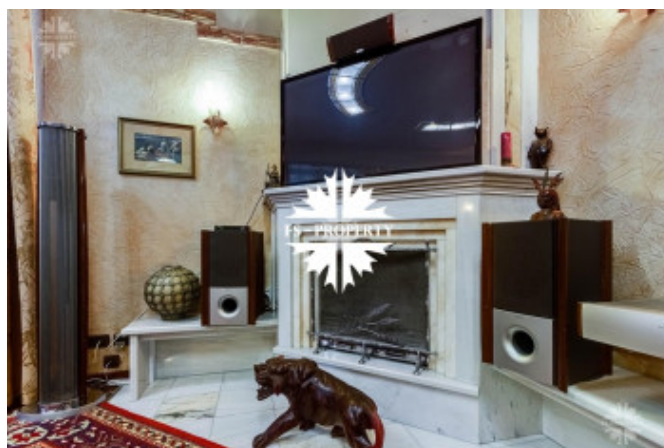
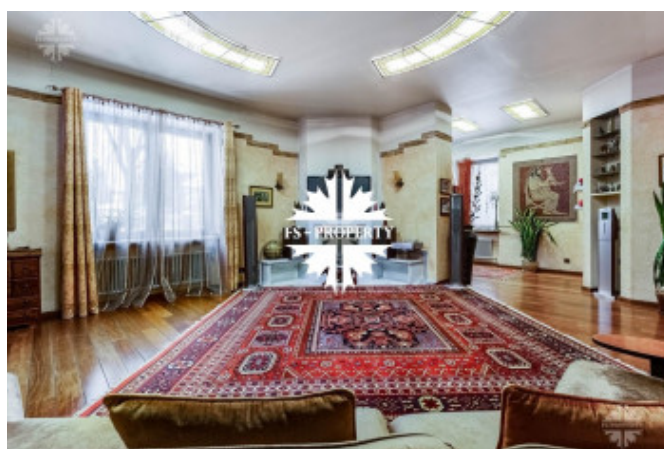
## Описание

Коттеджный охраняемый поселок "СП Барвиха" ( 52 дома) 7,5 км от МКАД по Рублево-Успенскому шоссе, расположенный в самом центре Жуковки ,напротив Барвиха Luxury Village, в окружении таких известных поселков как "Яблоневый сад", "Речной", "Жуковка", "Барвиха НПИЗ", "МосОблДачи", "Жуковка-2", "Сады Майендорф", "Жуковка-3", "Развитие", "Рассвет", "Барвиха 2", "Царское село", "Жуковка Академическая", "Подушкино ТСЖ", "Флоранс".

Имеет два КПП с выездами на Рублево - Успенское шоссе и на Подушкинское шоссе, далее с выездом на платную дорогу. В пешей доступности ресторан Марио и Веранда Удачи, Царская охота, банки, аптеки, Dream House, Азбука Вкуса, а также ЖД станция скоростной тихой современной электрички Иволга (35 мин до Белорусского вокзала, мимо Фили и кунцевской), и остановки маршруток, идущих до Крылатского и Одинцово.

Участок к продаже площадью 16 соток, со всеми центральными коммуникациями и с

## Фото



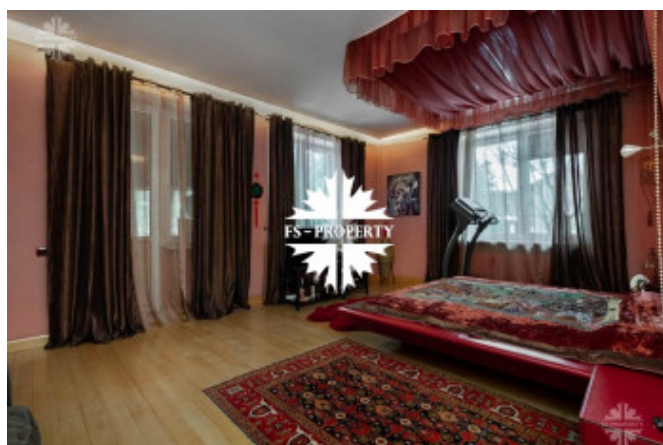
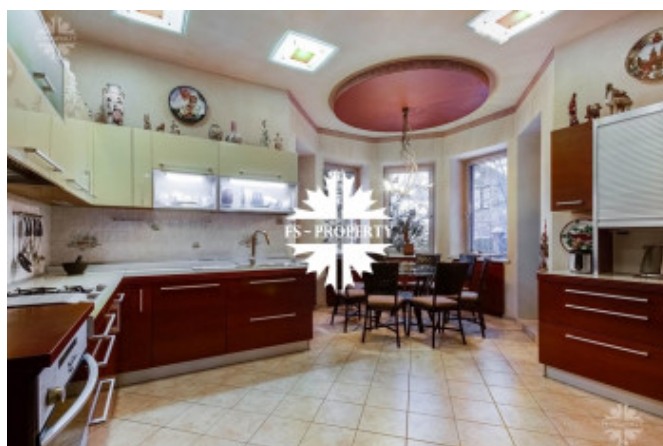
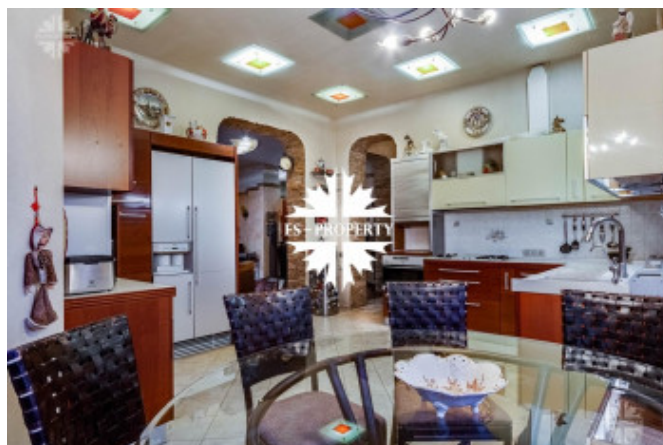
## Барвиха

выделенной мощностью электричества 32 кВт, газ, интернет оптоволокно, две городские телефонные линии. На участке также есть скважина и автоматический полив всего участка. Выполнен ландшафтный дизайн участка с использованием декоративных огромных старинных амфор 19-го века с Кипра, дорожки выложены натуральным сланцем, вся территория оборудована дворовым освещением. Высажены растения хвойные-сосны, ели разных пород, туи, тисы, и лиственные -березы, клены, каштаны, осина, кизил, орех, боярышник, черешня, а также различные цветущие кустарники, в том числе ягодные. Также есть возможность посадки фруктового сада на части участка. Ухоженный многолетний травяной газон. Предусмотрен заезд через откатные ворота на придомовую территорию на 4 машины.

На участке расположены 4 постройки - два жилых дома 440 м кв и 220 м.кв (оба ИЖС), летняя беседка 36 кв.м. и отапливаемое помещение под хранение площадью 30 кв.м. Все постройки капитальные из кирпича, кровля из натуральной немецкой черепицы Braas.

Общая площадь основного дома 440 кв.м. - 3 этажа и подвал из монолита. По БТИ жилая площадь 311 кв.м. Капитальный ремонт (замена) всех инженерных коммуникаций была произведен три года назад. Радиаторы Zender. На 1-м этаже имеется открытая терраса площадью 15 кв.м. с выходом из кухни и гостиной.

Подвал дома имеет окна. Котельная в подвале оборудована котлом Visseman на 72 кВт и американской системой фильтрации воды Clack. Все трубы





## Барвиха

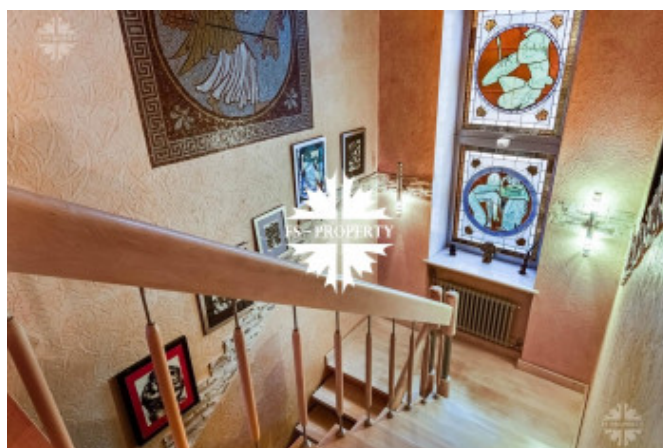
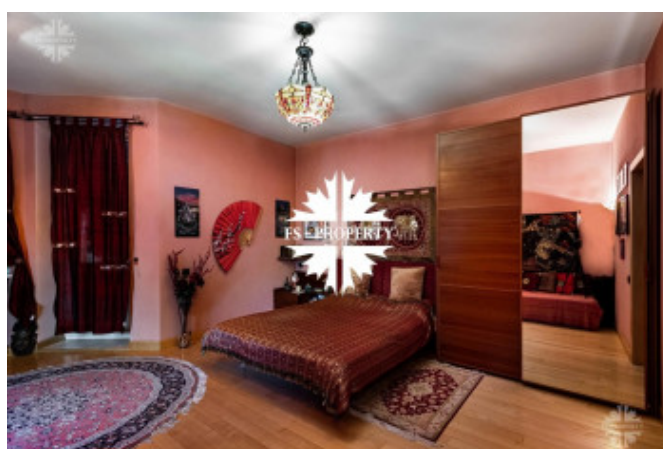
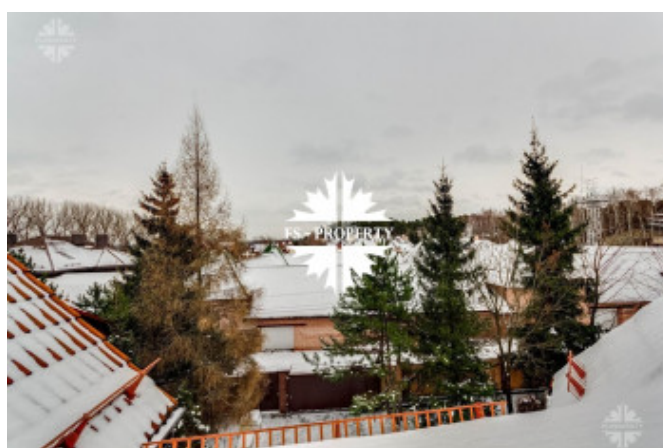
отопления спаяны медью, ГВС и ХВС спаяны полипропиленом. Предусмотрены хамам с зоной отдыха, душевой и СУ и зона постирочной. В подвале расположены две кладовые и помещение свободного назначения площадью 22 м кв (использовали как спальню). Отделка - мрамор натуральный.

Первый этаж имеет большую зону гостиной (47 м кв) с камином из мрамора, кухню (22,5 м кв), прихожую и СУ. Пол отделан натуральной массивной доской шведской фирмы Junckers из красного дерева. Лестница межэтажная выполнена из массива клена, конструкция «консольная», что придает ей легкость, воздушность.

Второй этаж имеет три спальни. В мастер спальне есть лоджия (15 м кв) с подогреваемым полом (водяной). СУ с выводами воды под душевую и ванную. Напольное покрытие массивная доска из горного клена.

Третий этаж это просторная мансарда площадью 50 м кв со своим СУ. Напольное покрытие массивная доска из горного клена.

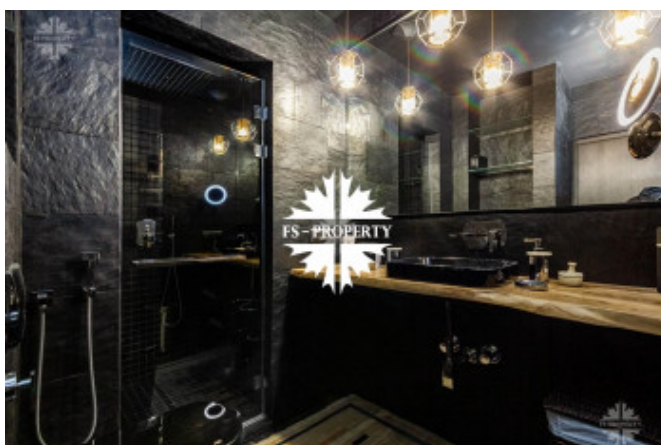
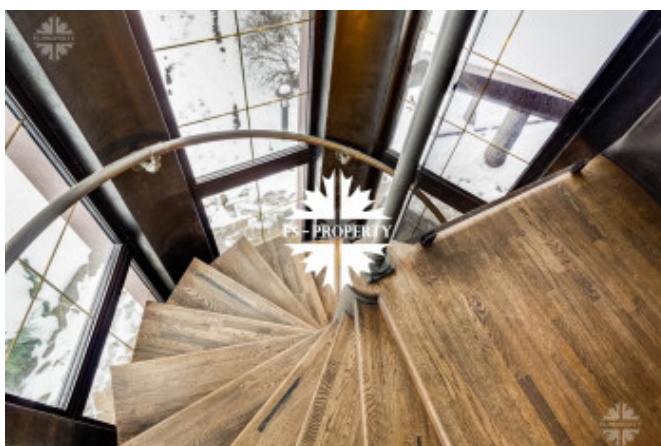
В интерьере дома использованы 5 панно из римской натуральной мозаики итальянской фирмы Bisazza с сюжетами из мифологии древней Греции и витражи оконные, произведенные на заказ у известного литовского мастера. Также витражи того же мастера использованы в потолочном освещении некоторых помещений (гостиная, кухня, СУ 2го этажа). Санузлы отделаны плиткой и оборудованы сантехническими предметами компании Villeroy & Boch.



## Барвиха

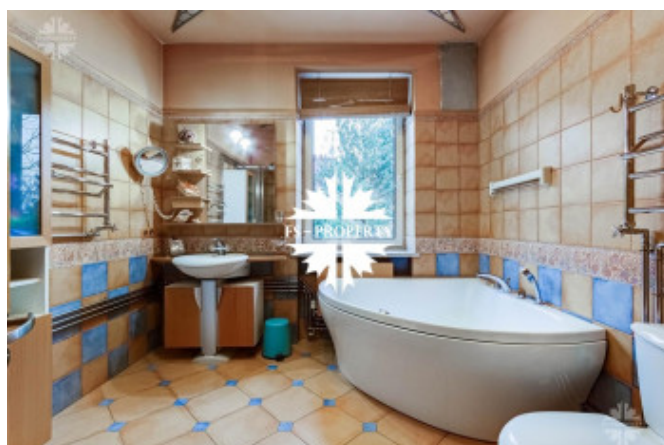
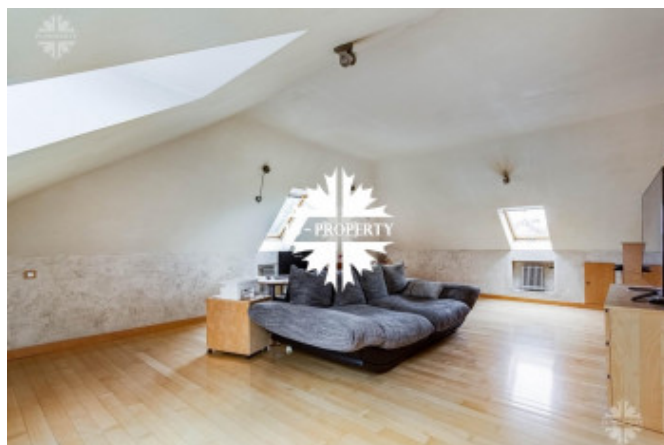
Второй дом имеет 3 уровня общей площадью 220 м кв ( по БТИ 178 м кв) со своей котельной и газовым котлом Visseman на 78 кВт. Как резервный для всех построек. Верхний уровень (мансарда) – это жилое помещение площадью 88 м кв со своим СУ и кухней, отделанная вулканическим африканским черным сланцем и деревом. Все окна оборудованы электрическими жалюзи, кухонное мансардное окно имеет электропривод. Первый уровень – это гараж на две машины с въездом с подъездной дороги и отдельным входом. Также на первом уровне расположено помещение с выводами под кухню и Су и с отдельным входом (идеально для проживания обслуживающего персонала или гостевой комнаты) . В подвале этого дома есть своя оборудованная котельная и помещение свободного назначения площадью 30 кв.м.

Летняя беседка из кирпича и натуральной черепицы площадью 36 м кв имеет зону барбекю и медную вытяжку. К строению подведены все коммуникации. За беседкой имеется подсобное помещение для хранения инвентаря, закрывающееся автоматическими жалюзи. Для гостей в летний период предусмотрен отдельный СУ, расположенный рядом в другой отапливаемой постройке, используемой для хранения.

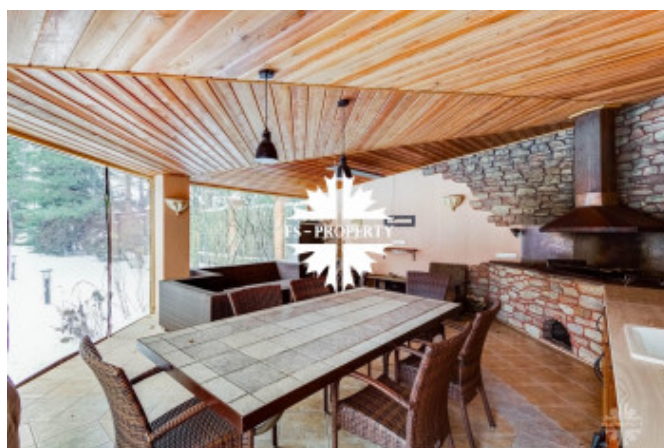




## Барвиха



## Барвиха



## Барвиха

