

КОТТЕДЖ В ДОВИЛЕ

Информация об объекте

№ лота	25162
Тип сделки	Продажа
Направление	Минское
Стоимость	805 438 400 руб.
Удаленность от МКАД	10 км
Коттеджный посёлок	ДОВИЛЬ
Общая площадь дома	687 м ²
Площадь участка	20.94 сот.
Таунхаус	Нет

Описание

Великолепный коттедж в одном из лучших элитных поселков, в 10 км от Москвы.

- **Площадь дома 687 м² (3 уровня)**
- **4 спальни**
- **Участок 20,94 сот**
- **Гараж 125 м²**
- **Панорамные окна, второй свет, зона СПА**

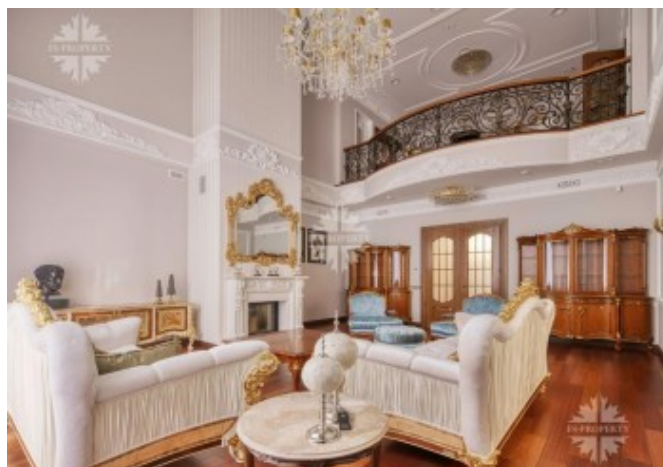
Эксклюзивная отделка и мебель премиум-класса. В доме 4 просторные спальни, стильная, уютная гостиная с каминной зоной, кабинет, библиотека.

В отдельном здании находится гараж на 2 машиноместа, а также квартира для персонала с кухней и двумя спальнями.

Роскошный поселок на берегу природного озера, на лесной территории площадью 64 гектара.

К удобству жильцов поселок имеет собственную инфраструктуру: детский клуб и игровые площадки, шикарный ресторан, кафе с террасой, магазины,

Фото



КОТТЕДЖ В ДОВИЛЕ

физкультурный комплекс и SPA, летний открытый бассейн, спортивная площадка, 2 крытых паркинга.

А также, большое лесное озеро, лодочный причал и детская бухта с катерами, 5 парков, множество фонтанов и скульптур.

Дорога от МКАД до КП «Довиль» занимает порядка 10 минут: по Минскому шоссе, по Можайскому шоссе или по платной скоростной трассе «Северный объезд Одинцово».



КОТТЕДЖ В ДОВИЛЕ



КОТТЕДЖ В ДОВИЛЕ



КОТТЕДЖ В ДОВИЛЕ



КОТТЕДЖ В ДОВИЛЕ



КОТТЕДЖ В ДОВИЛЕ



КОТТЕДЖ В ДОВИЛЕ

