

# КОТТЕДЖ В КЛАССИЧЕСКОМ СТИЛЕ

## Информация об объекте

№ лота	15679
Тип сделки	Продажа
Направление	Рублево-Успенское
Стоимость	165 000 000 руб.
Удаленность от МКАД	6 км
Населённый пункт	Одинцовский городской округ, Барвиха пос.
Коттеджный посёлок	ДСК ЛЕС
Общая площадь дома	700 м <sup>2</sup>
Площадь участка	16 сот.
Таунхаус	Нет

## Описание

Продажа дома 700 кв.м в ДСК Лес, в охраняемом поселке. Участок 16 соток с ландшафтным дизайном.

В поселке 2 выезда: На Рублево – Успенское и Подушкинское шоссе, что позволяет избежать пробок в часы наибольшей загруженности дорог и обеспечивает беспрепятственный выезд на платную дорогу.

Оборудованы детская и спортивная площадки. Рядом магазины, детские сады, школа Президент, Примаковская гимназия, Парк Малевича, Парк Раздолье.

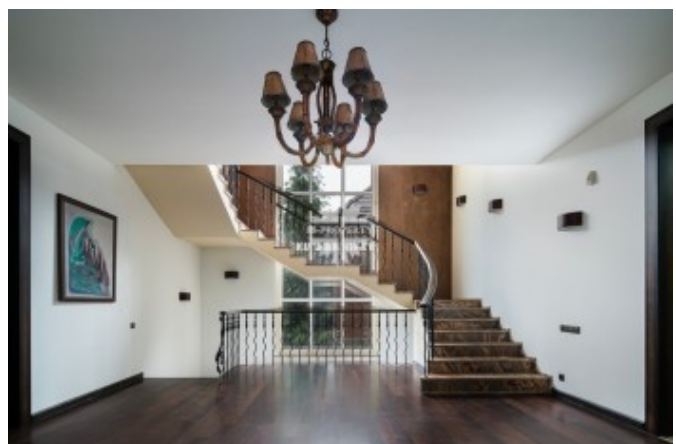
Коттедж построен по индивидуальному проекту. Готов для проживания.

Цоколь: бойлерная, джакузи, домашний кинотеатр, постирочная, сауна, спортзал;

1 этаж: гостиная, кабинет, камин, кухня-столовая, санузел, холл;

2 этаж: 2 балкона, 2 спальни, гардеробная, мастер-спальня с ванной и

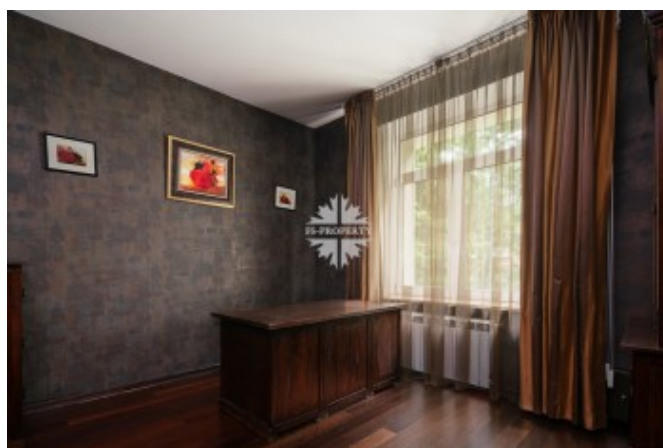
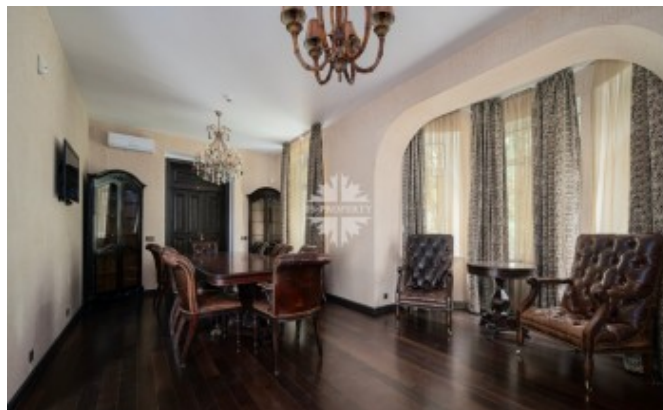
## Фото



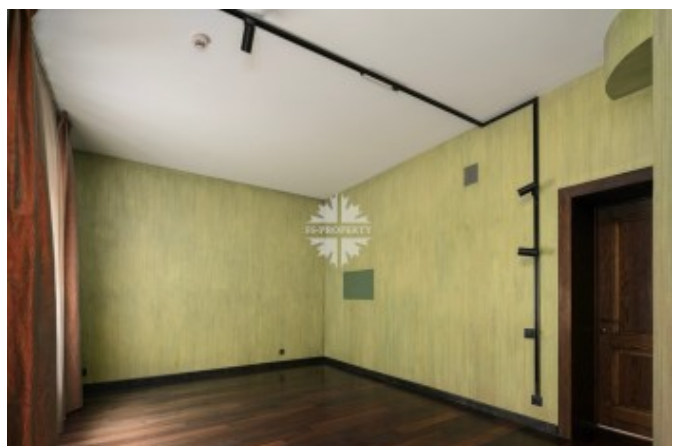
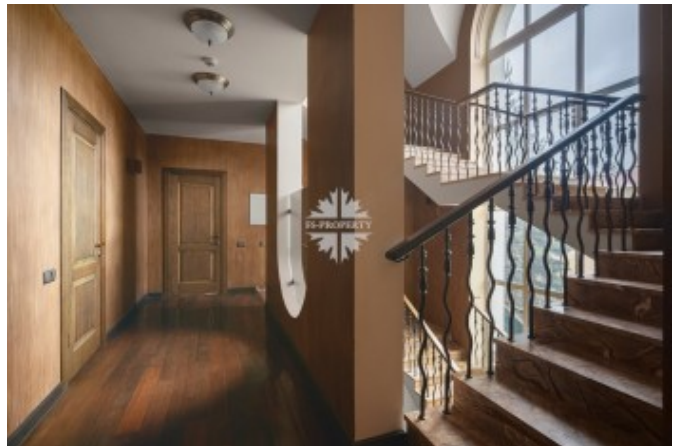
## КОТТЕДЖ В КЛАССИЧЕСКОМ СТИЛЕ

гардеробной.

Перед участком расположены 12 соток свободной территории для парковки автомобилей.



# КОТТЕДЖ В КЛАССИЧЕСКОМ СТИЛЕ

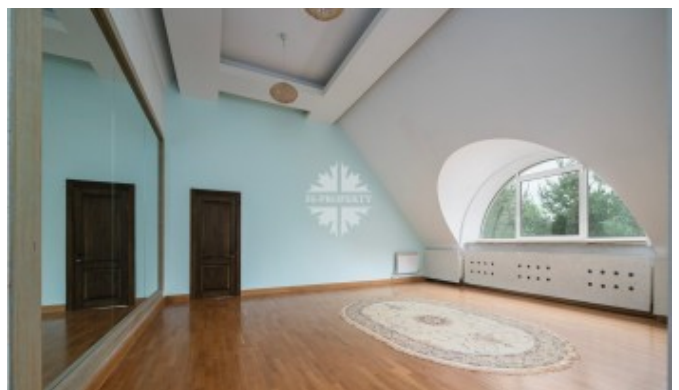




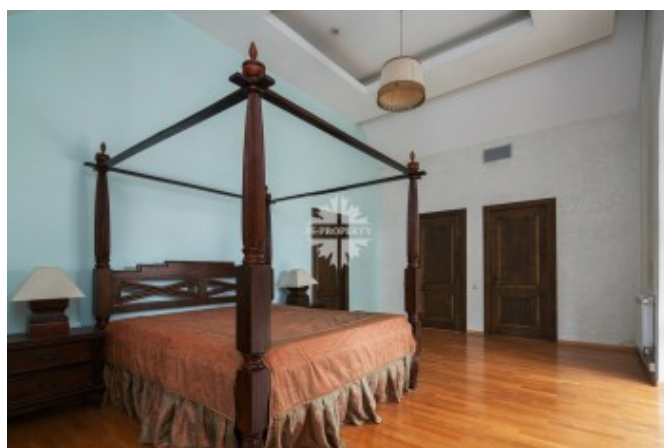
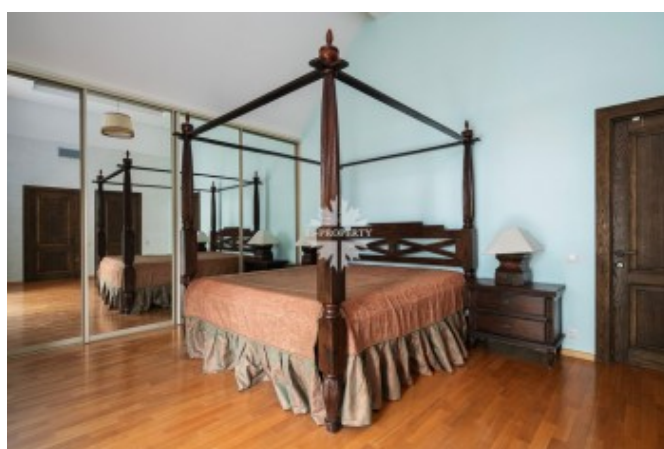
# КОТТЕДЖ В КЛАССИЧЕСКОМ СТИЛЕ



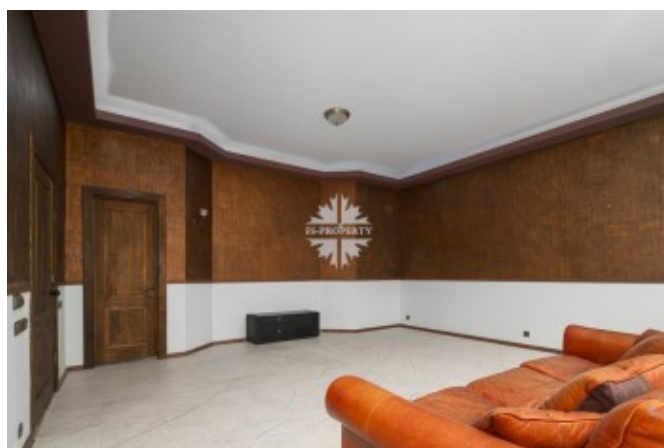
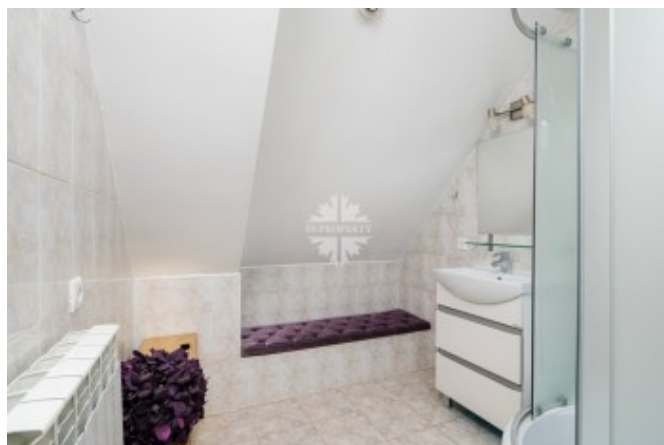
# КОТТЕДЖ В КЛАССИЧЕСКОМ СТИЛЕ



# КОТТЕДЖ В КЛАССИЧЕСКОМ СТИЛЕ

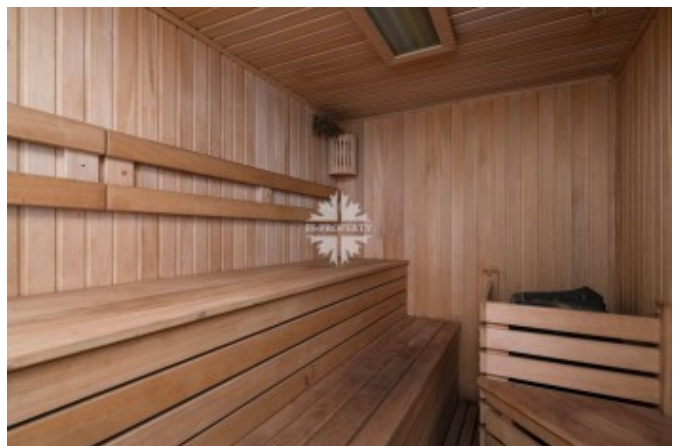


# КОТТЕДЖ В КЛАССИЧЕСКОМ СТИЛЕ



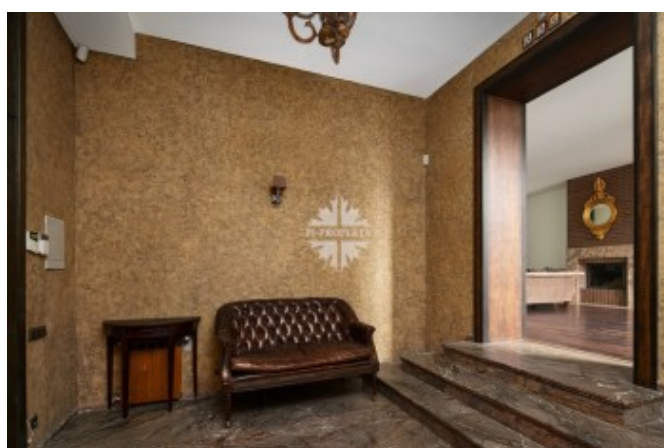
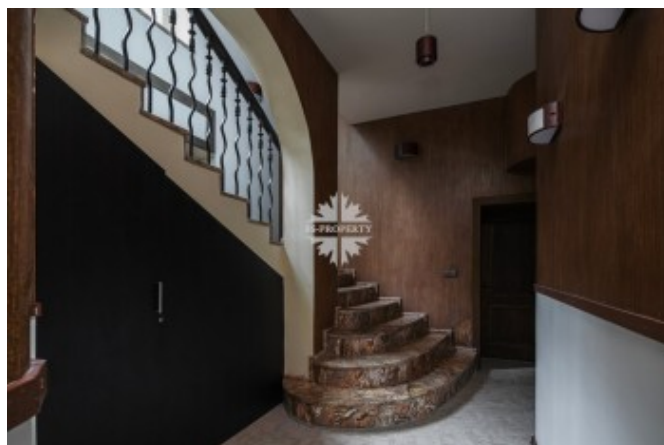


# КОТТЕДЖ В КЛАССИЧЕСКОМ СТИЛЕ





# КОТТЕДЖ В КЛАССИЧЕСКОМ СТИЛЕ



# КОТТЕДЖ В КЛАССИЧЕСКОМ СТИЛЕ

