

КОТТЕДЖ В КП ЛЕСНОЙ ПРОСТОР 3

Информация об объекте

№ лота	24280
Тип сделки	Продажа
Направление	Рублево-Успенское
Стоимость	108 000 000 руб.
Удаленность от МКАД	19 км
Населённый пункт	Одинцовский городской округ
Коттеджный посёлок	ЛЕСНОЙ ПРОСТОР 3
Общая площадь дома	800 м ²
Площадь участка	16 сот.
Таунхаус	Нет

Описание

Продаётся красивый дом 800 кв.м. на лесном участке правильной формы 16 соток, в охраняемом коттеджном поселке Лесной Простор-3. Удобное расположение на одном из элитных направлений Рублевки, первом Успенском шоссе 19 км от МКАД.

Удобная планировка, качественные строительные и отделочные материалы, оснащен центральными коммуникациями, электричество 15 кВт. Произведено внутреннее благоустройство территории. В доме выполнена внутренняя отделка, установлена мебель.

Цоколь: тех. помещения, нижняя гостиная.

Гараж на 4 машины в контуре дома, котельная

1 этаж: холл, кабинет, с/у, кухня-столовая с камином, гостиная

2 этаж: 4 спальни, 4 с/у, 5 гардеробных

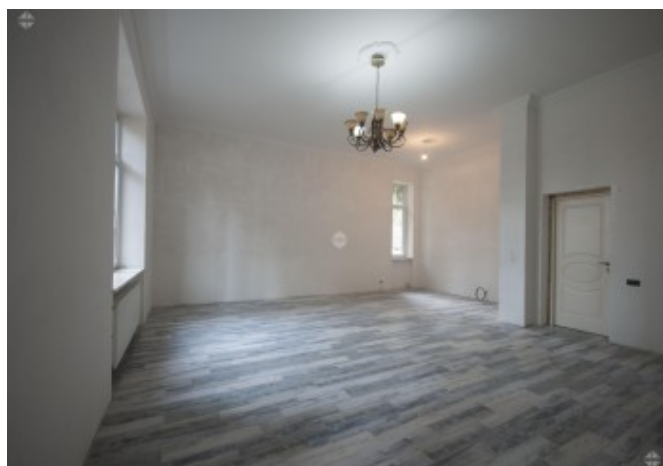
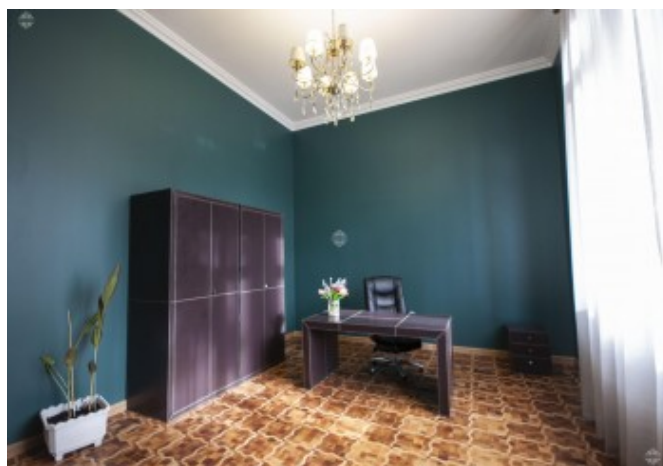
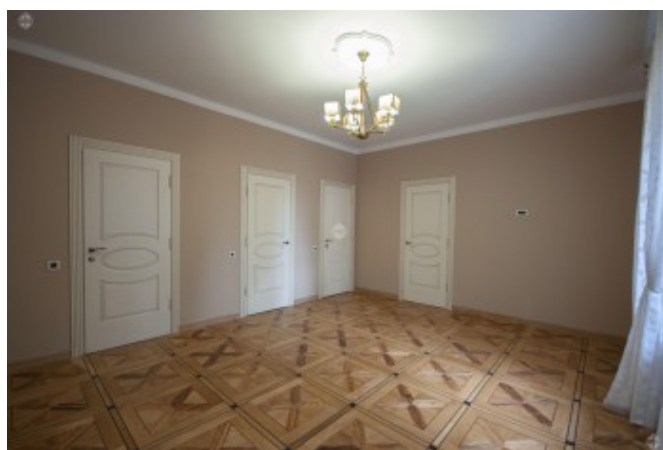
Фото



КОТТЕДЖ В КП ЛЕСНОЙ ПРОСТОР 3

Мансарда свободного назначения.

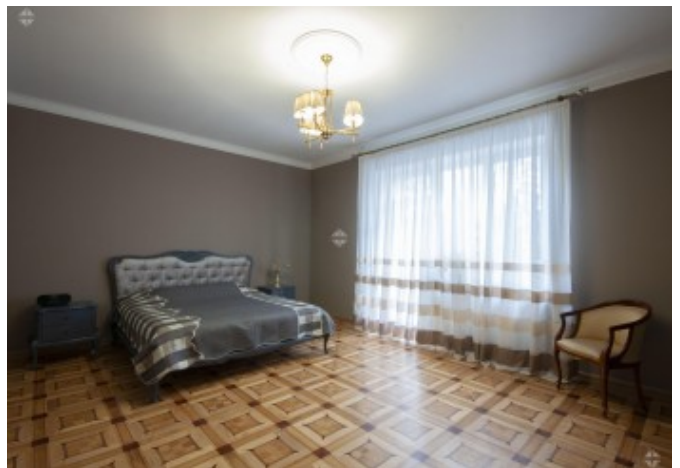
В посёлке своя детская площадка, спортивная площадка. В непосредственной близости магазины, спорткомплекс, бассейн, школа, детский сад, рынок, госпиталь, перинатальный центр, удобный выезд на платную дорогу.



КОТТЕДЖ В КП ЛЕСНОЙ ПРОСТОР 3



КОТТЕДЖ В КП ЛЕСНОЙ ПРОСТОР 3



КОТТЕДЖ В КП ЛЕСНОЙ ПРОСТОР 3



КОТТЕДЖ В КП ЛЕСНОЙ ПРОСТОР 3



КОТТЕДЖ В КП ЛЕСНОЙ ПРОСТОР 3



КОТТЕДЖ В КП ЛЕСНОЙ ПРОСТОР 3

