

КОТТЕДЖ В КП РУССКАЯ ДЕРЕВНЯ

Информация об объекте

№ лота	24871
Тип сделки	Продажа
Направление	Новорижское
Стоимость	55 000 000 руб.
Удаленность от МКАД	28 км
Населённый пункт	Истра городской округ
Коттеджный посёлок	РУССКАЯ ДЕРЕВНЯ
Общая площадь дома	330 м ²
Площадь участка	12 сот.
Таунхаус	Нет

Описание

Коттедж в стиле Френка Ллойда Райта, американского архитектора с характерными для стиля особенностями: горизонтальные линии, выступающие карнизы, натуральные строительные и отделочные материалы.

- **Площадь дома 330 м2**
- **Лесной участок 12 сот**
- **3 спальни**
- **Встроенный гараж на 2 машины**

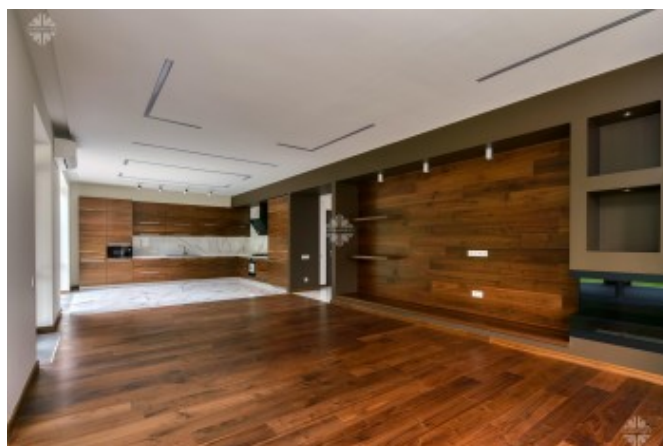
Интерьер дома выдержан в стиле «эко-шик». Пол выложен керамогранитом под камень и натуральным деревом, стены декорированы деревянными панелями. Санузлы и кухня полностью

оборудованы техникой.

Планировочное решение дома:

1 этаж: прихожая, гардероб, санузел, кабинет, кухня, гостиная, котельная, гараж на 2 машины.

Фото



КОТТЕДЖ В КП РУССКАЯ ДЕРЕВНЯ

2 этаж: спальня с гардеробной и санузлом, детская спальня, санузел, спальня.

«Русская деревня» охраняемый коттеджный поселок, где расположены 87 домов по индивидуальным проектам площадью до 400 м² с участками до 20 соток. В поселке есть спортивная и детская площадка, супермаркет. Конным спортом можно заниматься в 5 минутах от поселка. В 7 минутах на машине расположен торговый центр с бутиками и салоном красоты. Для детей неподалеку открыта школа и детский сад.



КОТТЕДЖ В КП РУССКАЯ ДЕРЕВНЯ



КОТТЕДЖ В КП РУССКАЯ ДЕРЕВНЯ

