

КОТТЕДЖ В НЕМЧИНОВКЕ

Информация об объекте

№ лота	25287
Тип сделки	Продажа
Направление	Минское
Стоимость	240 000 000 руб.
Удаленность от МКАД	3 км
Коттеджный посёлок	НЕМЧИНОВКА
Общая площадь дома	800 м ²
Площадь участка	15 сот.
Таунхаус	Нет

Описание

Коттедж площадью 800 м² расположен в экологически чистом районе Москвы, селе Немчиновка Одинцовского района в 2 км от МКАД.

Площадь участка – 15 соток. Дом реализован по индивидуальному проекту архитектурной студии Ильи Елисеева, в результате чего были учтены все особенности как ландшафта, так и участка. Вся фасадная часть дома имеет панорамный вид на дикий лес, оборудована подсветка всего дома. Видеонаблюдение по периметру. Есть возможность установить бассейн на крыше.

Имеется крытая парковка на 4 машины, а также зарядная станция для электромобиля TESLA. Предусмотрена дренажная система по периметру дома и участка. Участок оснащен всеми коммуникациями: газ-магистральный (конденсаторный котел Buderus на 100кв), электричество 15кВт, канализация Биозон 8 с автоматической системой очищения, колодец-скважина.

Фото



КОТТЕДЖ В НЕМЧИНОВКЕ

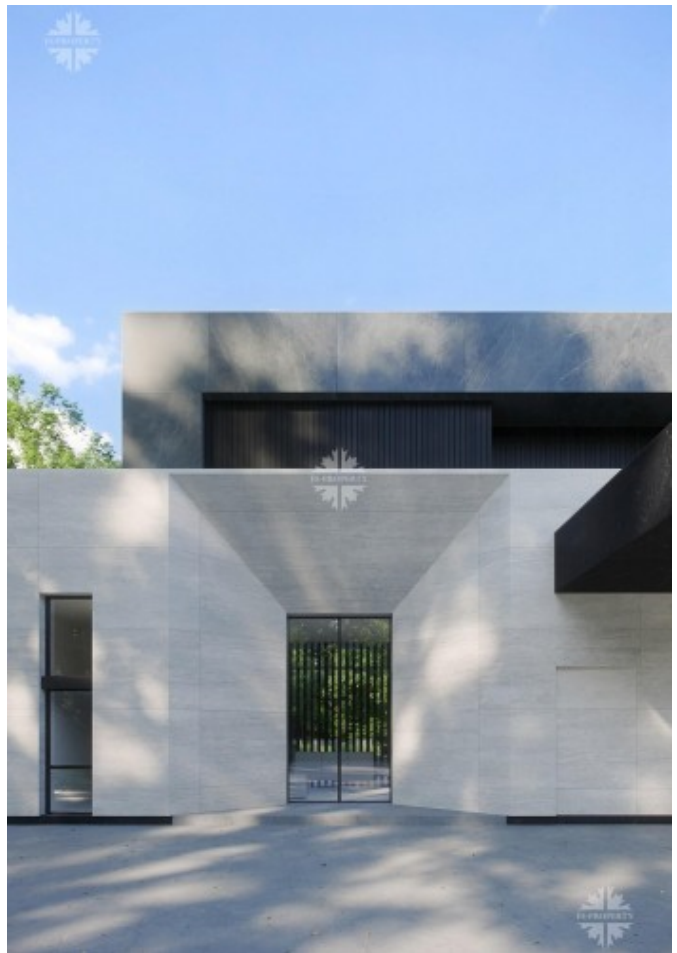
Дом предлагается к продаже под чистовую отделку (дополнительно закуплены двери, частично сантехническое оборудование). Установлены немецкие окна Reynaers. Оборудование в котельной Buderus (трубы из Нержавеющей стали опрессованы), трубы тёплого пола Elsen, радиаторы отопления Guardo Pilon - Германия, конвекторы Varman.

Электрика вся кабель гост, система видеонаблюдения, слаботочка, освещение фасада и ландшафта участка. заземление, молниезащита.

Планировочным решением предусмотрено:

1 этаж:

- Мастер спальня (гардероб, ванная комната)
- Детская комната в двух ярусах с игровой зоной
- гостиная, гардеробная, гостевой санузел, кухня-столовая с каминной зоной и выходом на террасу (открытое пространство со вторым светом и панорамными окнами высотой в 8м), кладовая (pantry) при кухне, кабинет, спальня с санузлом, постирочная, спальня с санузлом и гардеробной;
- СПА-зона: спортзал, зона отдыха, хамам, сауна, купель, душевая, раздевалка, с выходом на террасу;
- квартира для гостей со своим входом: прихожая, гардеробная, с/у, кухня-столовая с камином, зона отдыха-спальня;
- квартира для персонала с отдельным входом: прихожая, кухня, с/у, зона



КОТТЕДЖ В НЕМЧИНОВКЕ

отдыха-спальня;

- отдельное отапливаемое помещение для собак, с теплым полом и специальной дверью системы Reinars;

2 этаж:

- Одномаршевая удобная лестница, на которой планируется вертикальный сад высотой 8м. Есть панорамное остекление в крыше.
- Коридор
- 3 Мастер-спальни со своими гардеробными, санузлами и частными выходами на террасу.
- котельная с постирочной со своим выходом на улицу.

