

# Дом

## Информация об объекте

№ лота	25173
Тип сделки	Продажа
Стоимость	307 728 300 руб.
Стоимость за кв.м	384 660 руб. за м <sup>2</sup>
Общая площадь	800 м <sup>2</sup>
Количество комнат	7
Этажность	3
Отделка	Нет
Паркинг	Нет
Летние помещения	Нет
Пентхаус	Нет
Лифт	Нет
Тип дома	Кирпичный

## Описание

Продажа дома в Москве, 9 км от МКАД по Киевскому шоссе.

Москва, НАО (Новомосковский), Сосенское поселение, деревня Зименки. Метро Прокшино - 10 мин. транспортом, 17 мин. - аэропорт Внуково.

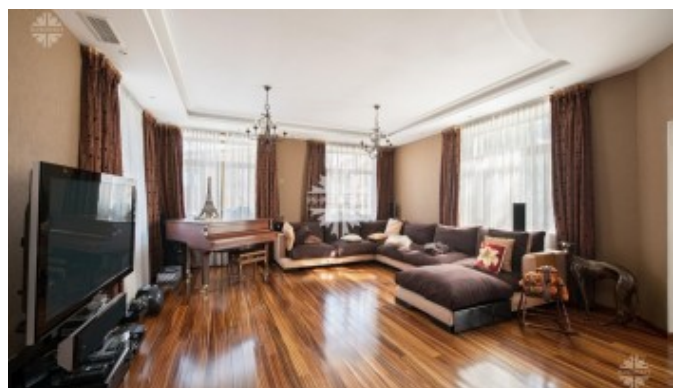
Коттеджная застройка на огороженной территории, дом на охране, ворота на пульте.

Солидное окружение, рядом хорошие дорожные развязки. Можно добраться по Калужскому шоссе. Прописка Москва.

Рядом вся инфраструктура: школы, детские сады, фитнес-центры, магазины, супер и гипермаркеты.

Коттедж кирпичный 800 кв.м, 290 кв.м- дополнительные постройки на участке: беседка крытая с барбекю, гараж на 2

## Фото



## Дом

машины с квартирой для персонала. Отдельно подземный погреб для хранения продуктов, винный погреб.

Ухоженный участок с садовыми и парковыми деревьями, кустарниками, хвойными деревьями, газоном. Участок полностью освещён. Огорожен высоким капитальным забором.

В доме 5 спален, 6 санузлов. Автономные генераторы на случай аварийного отключения электричества от центральной сети (запускаются автоматчиком режиме).

Планировочное решение:

цокольный этаж: комната отдыха, бильярдная, санузел, кладовая, бойлерная, котельная, постирочная.

1 этаж: холл, гардеробная, санузел, кухня, столовая, гостиная с камином. Зона СПА: тренажёрный зал, бассейн 10 x 4, маленький детский бассейн, сауна, санузел, душ. Свободное помещение.

2 этаж: холл, хозяйская спальня со своим санузлом и гардеробной комнатой, две спальни со своими санузлами и гардеробными, кабинет.

Мансарда: холл, две гостевые спальни, 2 больших помещения под кладовые комнаты, санузел.

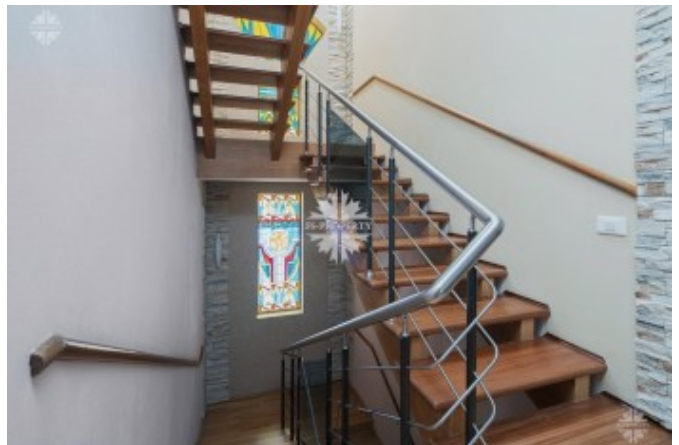
Качественная отделка, высокие потолки, дом в отличном состоянии, полностью меблирован, готов к проживанию.



# Дом



# Дом



# Дом



# Дом

