

КОТТЕДЖ В ПОСЕЛКЕ ЛИПКА

Информация об объекте

№ лота	22826
Тип сделки	Продажа
Направление	Новорижское
Стоимость	120 000 000 руб.
Удаленность от МКАД	12 км
Коттеджный посёлок	ЛИПКА
Общая площадь дома	350 м ²
Площадь участка	15 сот.
Таунхаус	Нет

Описание

Новый дом с дизайнерской отделкой в современном стиле с большими панорамными окнами в 12 км от МКАД по Новорижскому, Ильинскому и Рублево-Успенскому шоссе.

Лесной участок с ландшафтным дизайном.

- **Площадь дома 350 м²**
- **3 спальни**
- **Земельный участок 15 соток**
- **Гараж на 3 машины**

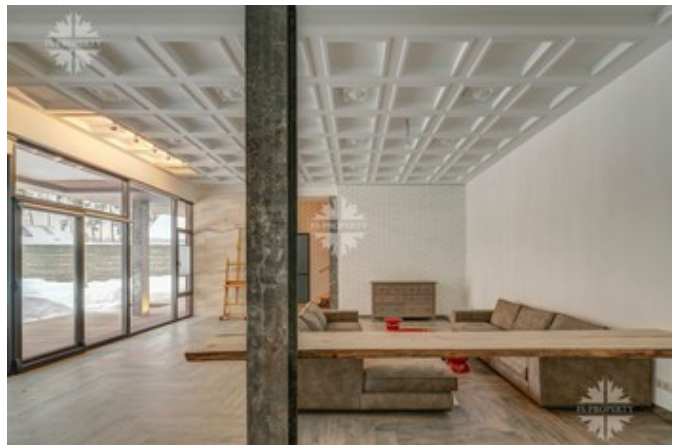
Планировочное решение дома:

Первый этаж: холл, гардеробная, зона СПА, хамам, сауна, санузел, душ, выход на участок к купели, зимний сад, гостиная с камином, кухня-столовая, кабинет, выход на оборудованную веранду.

Второй этаж: хозяйская спальня с своим санузлом и гардеробной, постирочная, 2 спальни с санузлом.

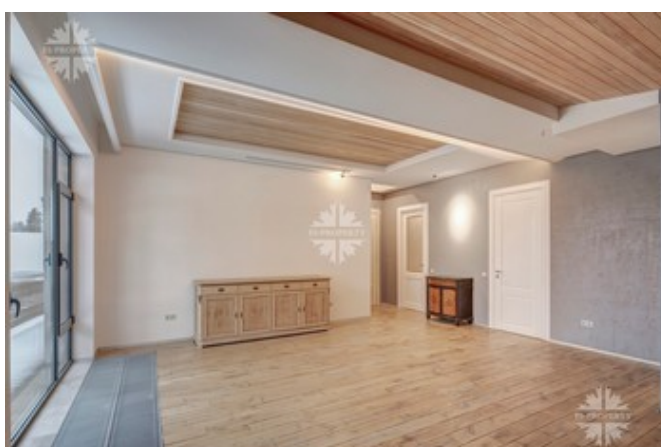
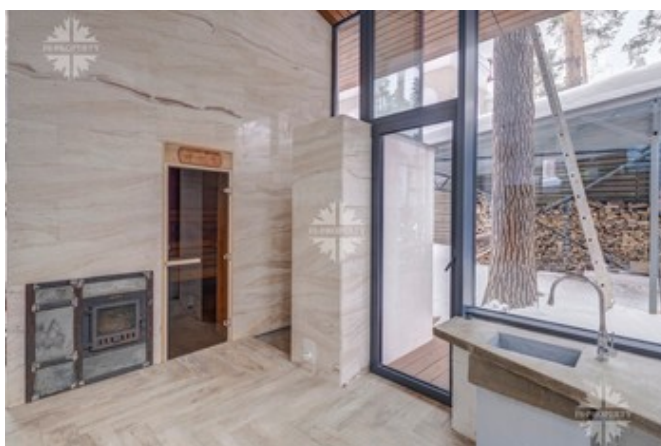
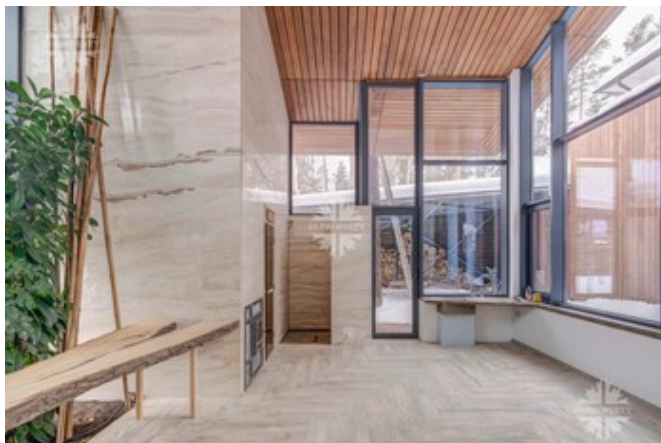
Поселок с своей инфраструктурой, детской площадкой, спортивной площадкой и теннисным кортом, выходом

Фото



КОТТЕДЖ В ПОСЕЛКЕ ЛИПКА

на прогулочную зону реки Липка.



КОТТЕДЖ В ПОСЕЛКЕ ЛИПКА



КОТТЕДЖ В ПОСЕЛКЕ ЛИПКА

