

КОТТЕДЖ В ПОСЕЛКЕ ТАЙМ-1

Информация об объекте

№ лота	22798
Тип сделки	Продажа
Направление	Рублево-Успенское
Стоимость	251 699 500 руб.
Удаленность от МКАД	16 км
Населённый пункт	Одинцовский район
Коттеджный посёлок	ТАЙМ-1
Общая площадь дома	750 м ²
Площадь участка	25 сот.
Таунхаус	Нет

Описание

Коттедж в охраняемом поселке "Тайм-1". Новый дом с красивой дорогой отделкой, частично меблирован.

- **Площадь дома 750 м2**
- **Участок 25 сот**
- **Гараж на 2 автомобиля**

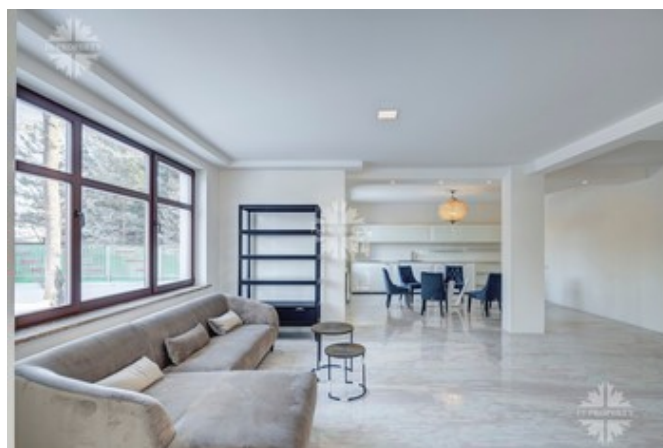
Планировочное решение:

Первый этаж: холл, гардеробная, гостевая спальня с санузлом, гостевой санузел, кабинет, кухня, столовая, гостиная с камином, выход на террасу, рабочая кухня, санузел, бойлерная, квартира для персонала, гараж на 2 автомобиля.

Второй этаж: холл, хозяйская спальня с гардеробной и санузлом, балкон, 2 детской спальни со своими санузлами и гардеробными.

Третий этаж: большая комната свободного назначения, комната няни, гостевая спальня с санузлом, постирочная.

Фото

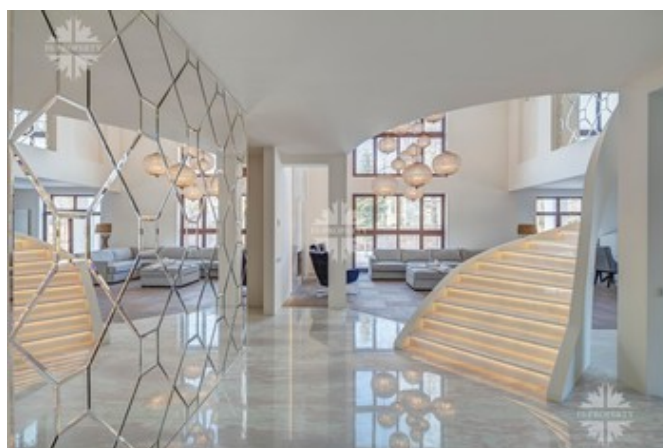
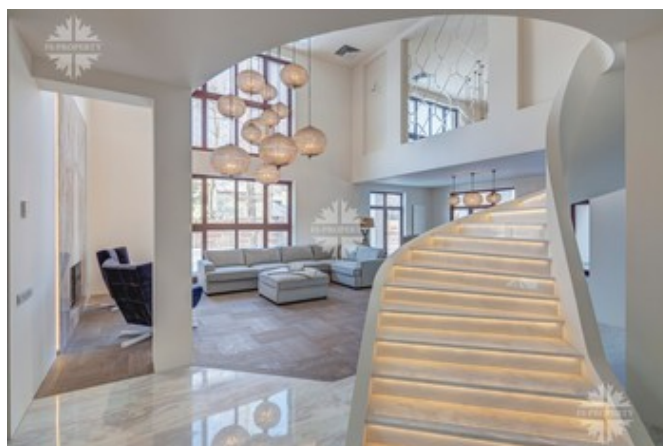
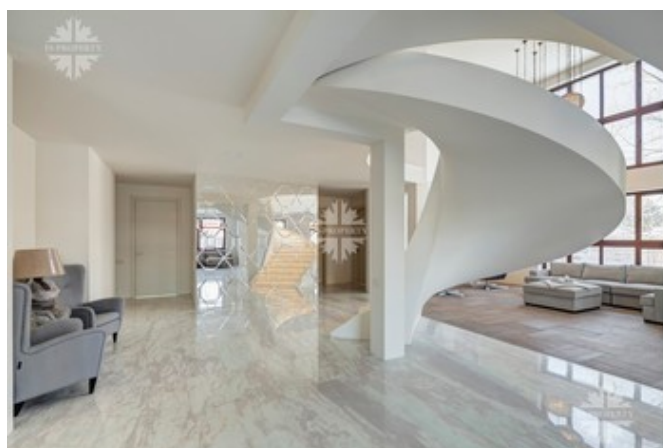


КОТТЕДЖ В ПОСЕЛКЕ ТАЙМ-1

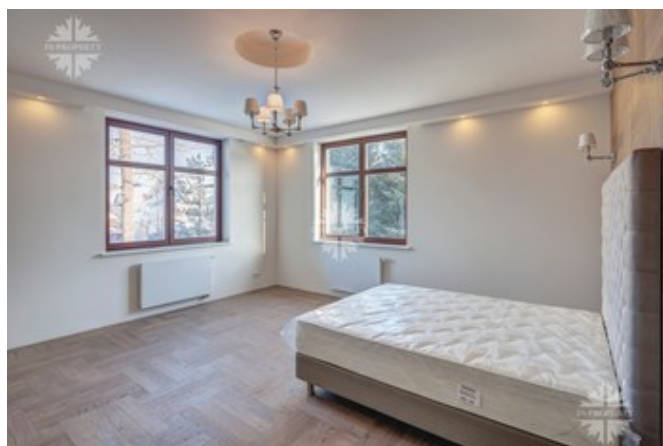
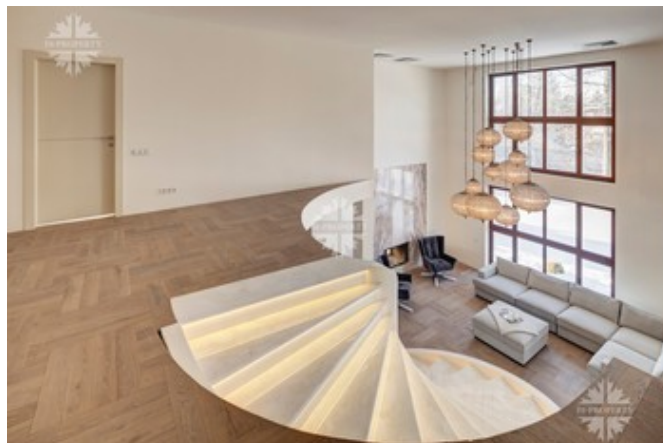
О поселке:

Территория поселка «Тайм-1» закрыта, круглосуточно охраняется, ведется видеонаблюдение, 2 КПП.

Инфраструктура Рублево-Успенского шоссе полностью сформирована для постоянного проживания в загородном доме, в том числе есть 2 школы, детские сады и ясли, торговые центры и магазины, рестораны, фитнес-клубы.



КОТТЕДЖ В ПОСЕЛКЕ ТАЙМ-1



КОТТЕДЖ В ПОСЕЛКЕ ТАЙМ-1

