

# КОТТЕДЖ В ПОСЕЛКЕ ТАЙМ-1

## Информация об объекте

№ лота	22799
Тип сделки	Продажа
Направление	Рублево-Успенское
Стоимость	185 642 600 руб.
Удаленность от МКАД	16 км
Населённый пункт	Одинцовский район
Коттеджный посёлок	ТАЙМ-1
Общая площадь дома	650 м <sup>2</sup>
Площадь участка	15 сот.
Таунхаус	Нет

## Описание

Коттедж в охраняемом поселке "Тайм-1". Красивый дом с дорогой отделкой, есть СПА-зона с бассейном и сауной.

- **Площадь дома 650 м2**
- **Участок 15 сот**
- **Гараж на 2 автомобиля**

### Планировочное решение:

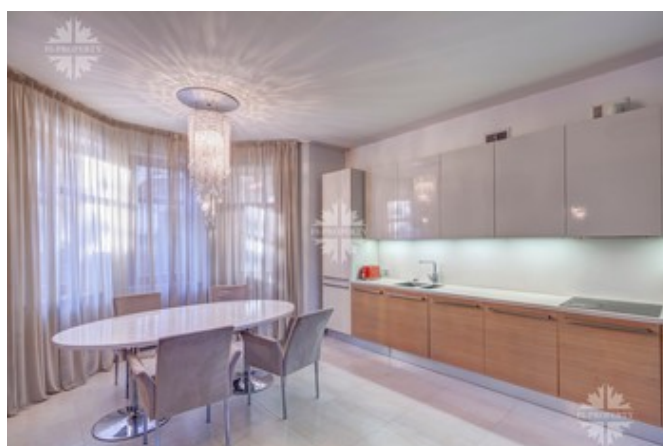
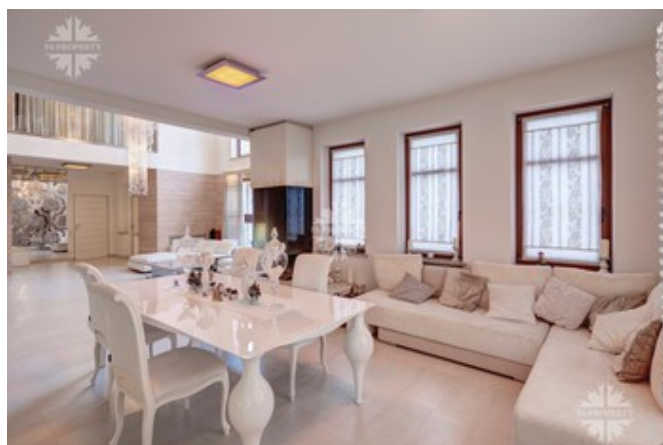
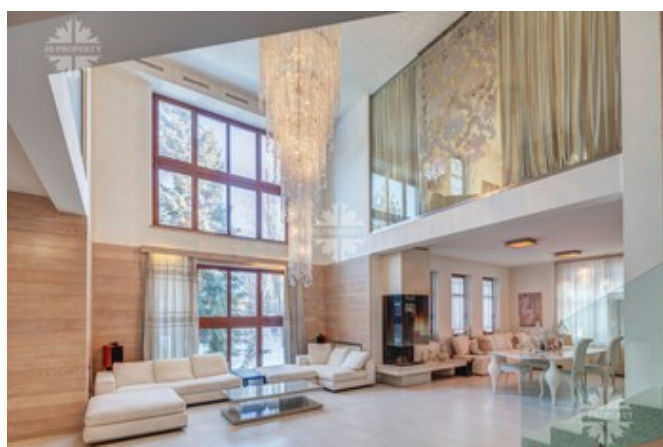
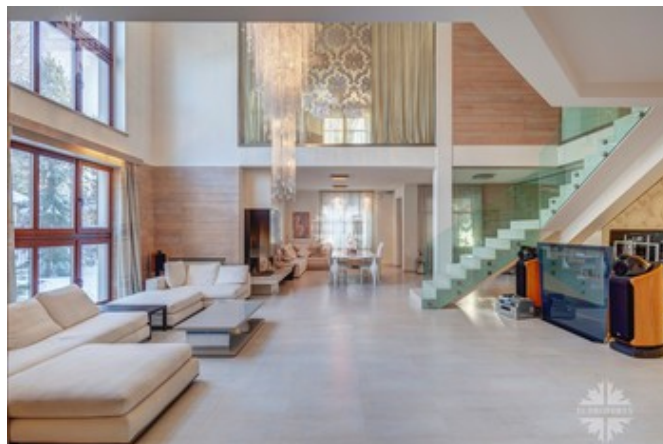
**Первый этаж:** прихожая, гостевой санузел, гостевая спальня с своим санузлом, гостиная с камином, кухня-столовая, кабинет, зона спа, сауна, санузел, душ, бассейн 12 м, выход на веранду.

**Второй этаж:** хозяйская спальня, будуар, санузел, гардеробная, две спальни с своими санузлами и гардеробными, большой холл.

**Третий этаж:** большое свободное пространство, гостевая спальня, санузел, постирочная.

### О поселке:

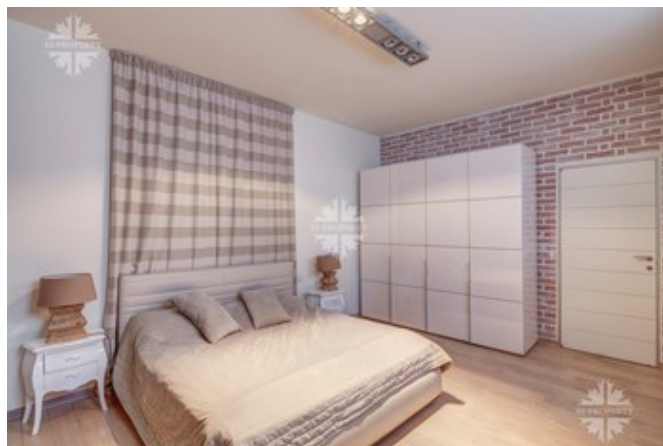
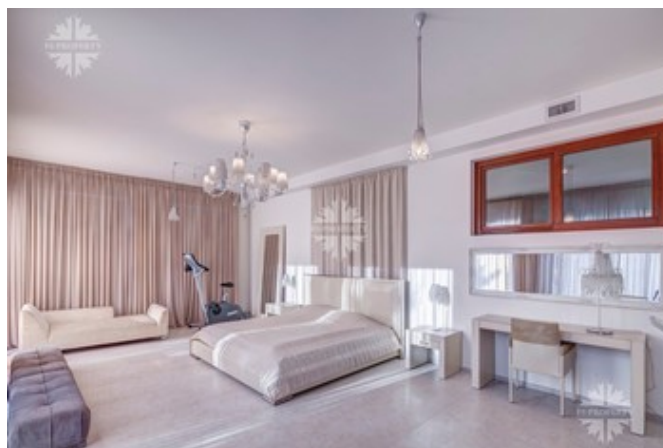
## Фото



## КОТТЕДЖ В ПОСЕЛКЕ ТАЙМ-1

Территория поселка «Тайм-1» закрыта, круглосуточно охраняется, ведется видеонаблюдение, 2 КПП.

Инфраструктура Рублево-Успенского шоссе полностью сформирована для постоянного проживания в загородном доме, в том числе есть 2 школы, детские сады и ясли, торговые центры и магазины, рестораны, фитнес-клубы.



# КОТТЕДЖ В ПОСЕЛКЕ ТАЙМ-1



# КОТТЕДЖ В ПОСЕЛКЕ ТАЙМ-1



## КОТТЕДЖ В ПОСЕЛКЕ ТАЙМ-1

