

# КОТТЕДЖНЫЙ ПОСЕЛОК MARRY VILLAGE

## Информация об объекте

№ лота

55978

## Описание

Современный ЭКО-Поселок в стиле Hi-Tech.

г.Адлер, с.Черешня, ул. Владимирская, д. 68

В продаже 4 коттеджа.

Площадь каждого 224 кв.м., где площадь дома 149 кв.м. и площадь эксплуатируемой кровли 75 кв.м.

Срок сдачи - июль 2024 г. Полностью с отделкой «под ключ».

Эксклюзивный коттеджный поселок Merry Village - мир роскоши и комфорта.

Каждый дом - это произведение искусства, а каждая сотка земли пропитана атмосферой уюта и благополучия.

Коттеджный поселок «Merry Village» великолепно подойдет как для комфортного проживания большой семьей, так и для сдачи в аренду.

Доступна транспортная инфраструктура — одна из особенностей поселка.

Благодаря удачному расположению комплекса, дает возможность использовать его круглый год. В зимний период вам доступен горнолыжный курорт, добраться до которого Вы сможете за 40 минут. А летом дорога к морю составит 10 минут.

## Фото



## КОТТЕДЖНЫЙ ПОСЕЛОК MARRY VILLAGE

Общая площадь посёлка составляет 70 соток, на которых размещены 16 коттеджей площадью по 97м<sup>2</sup> и 6 домов площадью по 150 м<sup>2</sup> с эксплуатируемой кровлей.

Дома построены с использованием самых передовых технологий и высококачественных материалов.

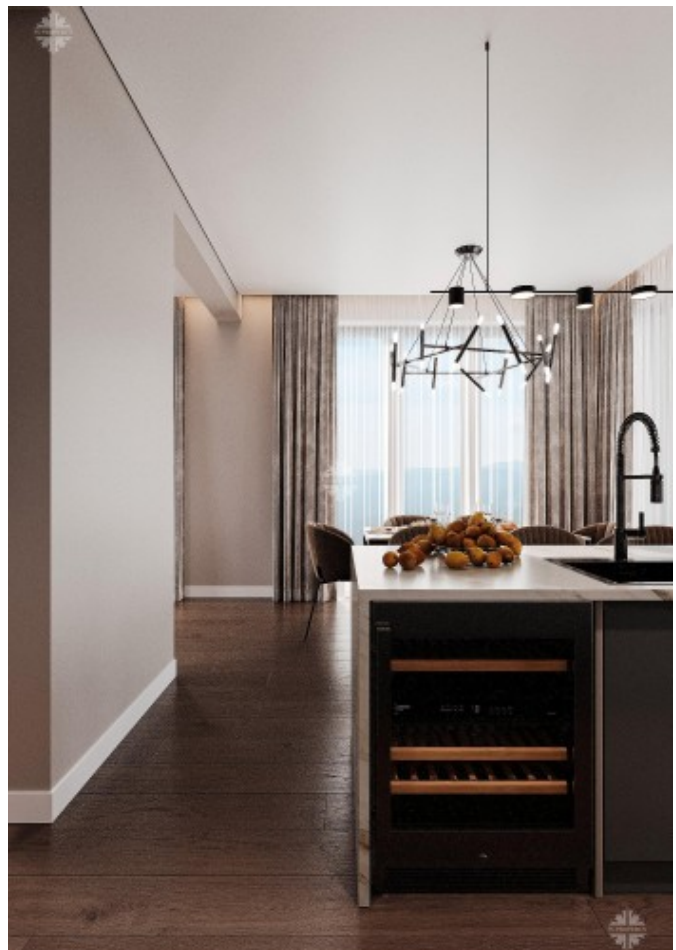
Главной жемчужиной посёлка является частная территория, которая находится под круглосуточным наблюдением камер видеонаблюдения. Здесь Вы найдете большой общий бассейн с подогревом, который оснащен системой круговой циркуляции и безопасным спуском. Также на территории расположены лаундж-зона, СПА-центр и зона тихого отдыха для тех, кто ценит уединение.

Коттеджный поселок Marry Village - это целый мир, где каждый элемент продуман до мелочей. Территория облагорожена и выполнена в лучших традициях ландшафтного дизайна, чтобы Вы могли наслаждаться красотой природы, не выходя из дома.

Коттеджный поселок условно разделен на две части:

- Первая часть — это 6 стильных домов 150 кв.м. + кровля на закрытой территории с круглосуточным видеонаблюдением, дизайнерским освещением и озеленением.
- Вторая часть — строительство домов 97 кв.м. начнется в ближайшее время.

Одно из главных преимуществ — это видовые характеристики: из домов открывается потрясающий вид на снежные горы и уходящее за горизонт море.



# КОТТЕДЖНЫЙ ПОСЕЛОК MARRY VILLAGE

## Основные характеристики домов:

Начиная с этапа проектирования выполнена геология именно **техникой бурения**, а не по архивным данным, что определяет понимание физических свойств грунтов, расположенных на плоскостях, а также позволяет с максимальной точностью сделать расчет по глубине бурения и определить характеристики свайного поля.

**Свайное поле состоит из 12 свай** диаметром 700 мм, ростверк 700 мм, что вместе с плитой 250 мм образуют фундамент высотой 950 мм и образуют надежный фундамент выдерживающий расчетную нагрузку как веса здания, так и сейсмической зоны региона в 9 баллов.

Дом выполнен по технологии монолит-каркас с блочным заполнением и усиленной ригельной системой, так же необходимой для расчетных сейсмических показателей в 9 баллов.

Для блочного заполнения выбран керамзитный блок, который подходит для влажного климата и несущий большую нагрузку. Так же используемый керамзитный блок высушен в печи и изготовлен в заводских условиях компании «Пегас».

Фасад дополнительно утеплен от 50 до 100 мм, что позволяет ему удерживать тепло зимой и сохранять холод летом. Так же фасад выполнен из премиального отделочного материала - **жидкого травертина!**

Утепление кровли 200 мм по технологии «Технониколь», обеспечивает кровле долговечную и безопасную эксплуатацию.



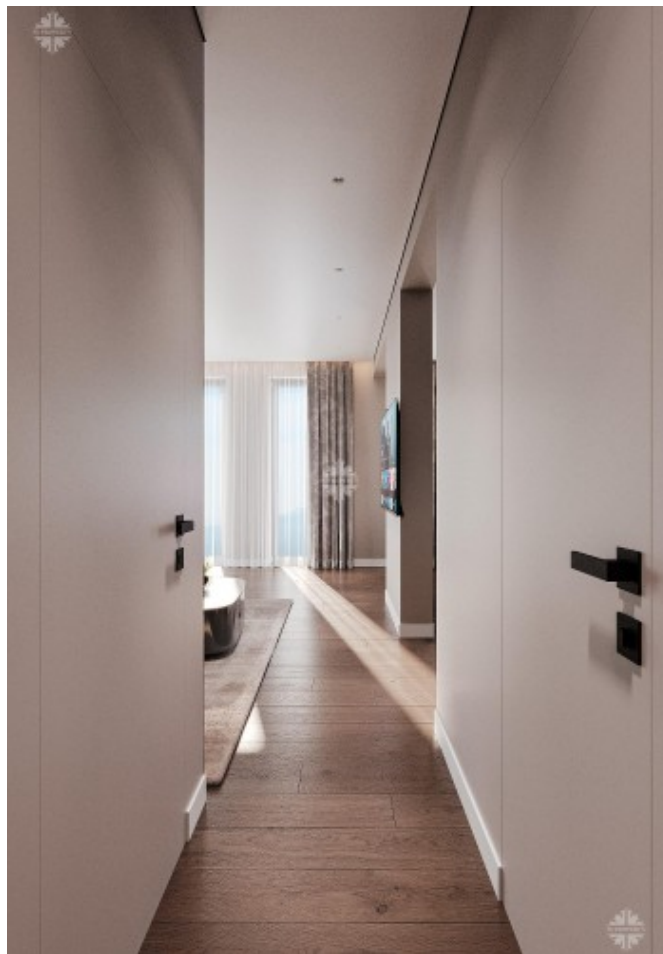
## КОТТЕДЖНЫЙ ПОСЕЛОК MARRY VILLAGE

Так же очень важным аспектом является **Централизованная дренажная система поселка.**

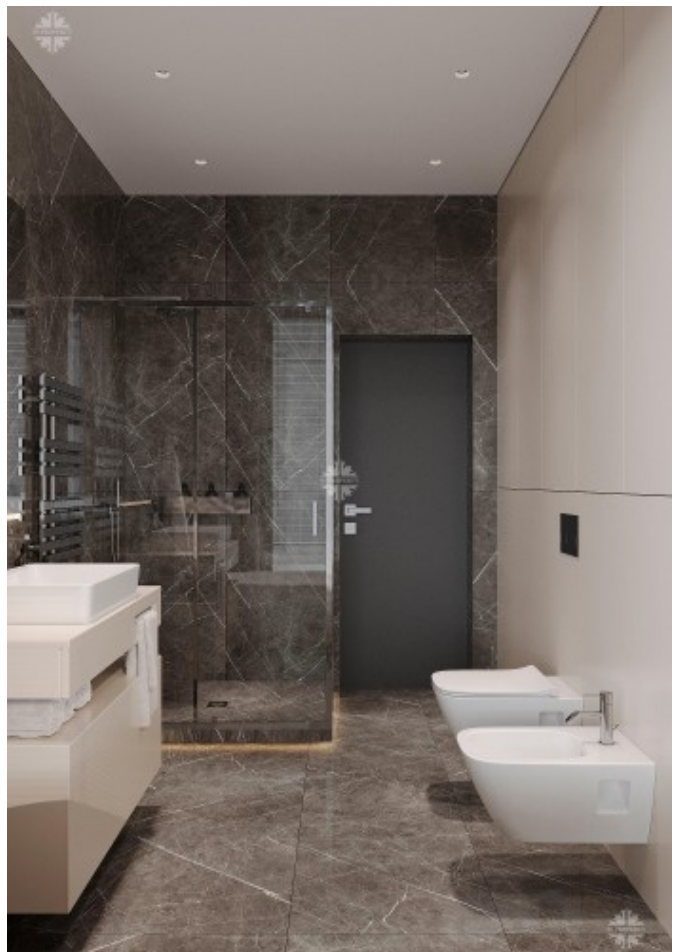
- Центральное водоснабжение, Газ, 15 Кв электричество, ЛОС,
- Фасад выполнен из жидкого травертина (камень)
- Дизайнерская подсветка фасада
- Полный пакет документов
- Бассейн 8x4
- Сауна и зона отдыха
- Управляющая компания по обслуживанию и сдаче в аренду

Экологически чистый поселок в Сочи, который представляет собой уникальное сочетание современных технологий и природы. Поселок был специально создан для людей, которые ценят уединение и комфорт, при этом не желая ущемлять свои экологические принципы. Мы предлагаем Вам дома выполненные в минималистическом стиле, с учетом последних тенденций дизайна и технологий.

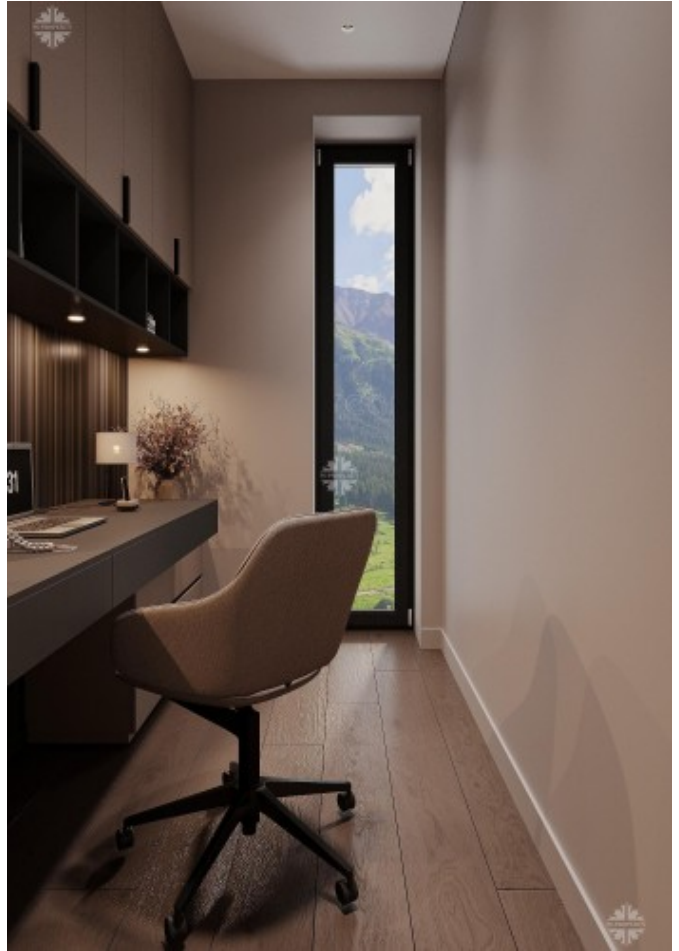
Кроме того, организованы прогулочные зоны в лесу, детские площадки для жителей и их гостей. Экологически чистый поселок представляет собой идеальное решение для тех, кто желает жить в городе на природе.



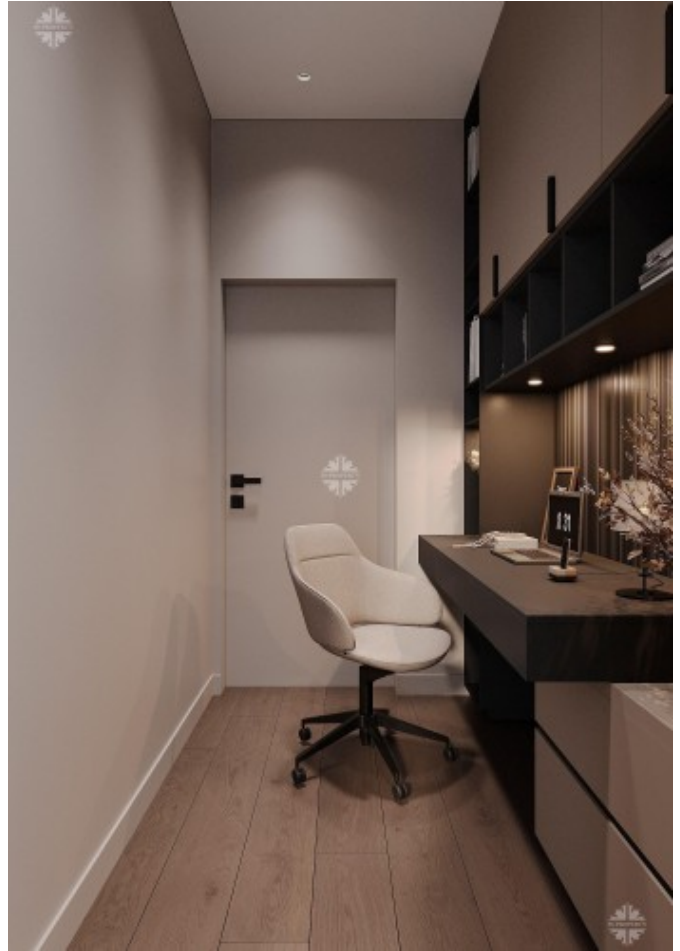
# КОТТЕДЖНЫЙ ПОСЕЛОК MARRY VILLAGE



# КОТТЕДЖНЫЙ ПОСЕЛОК MARRY VILLAGE



# КОТТЕДЖНЫЙ ПОСЕЛОК MARRY VILLAGE

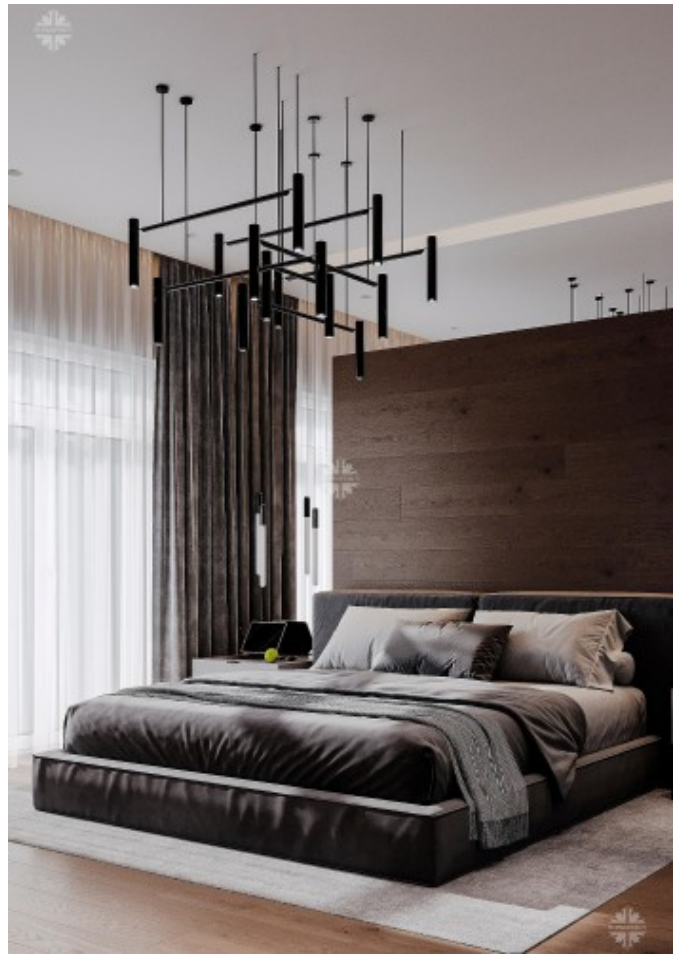


# КОТТЕДЖНЫЙ ПОСЕЛОК MARRY VILLAGE

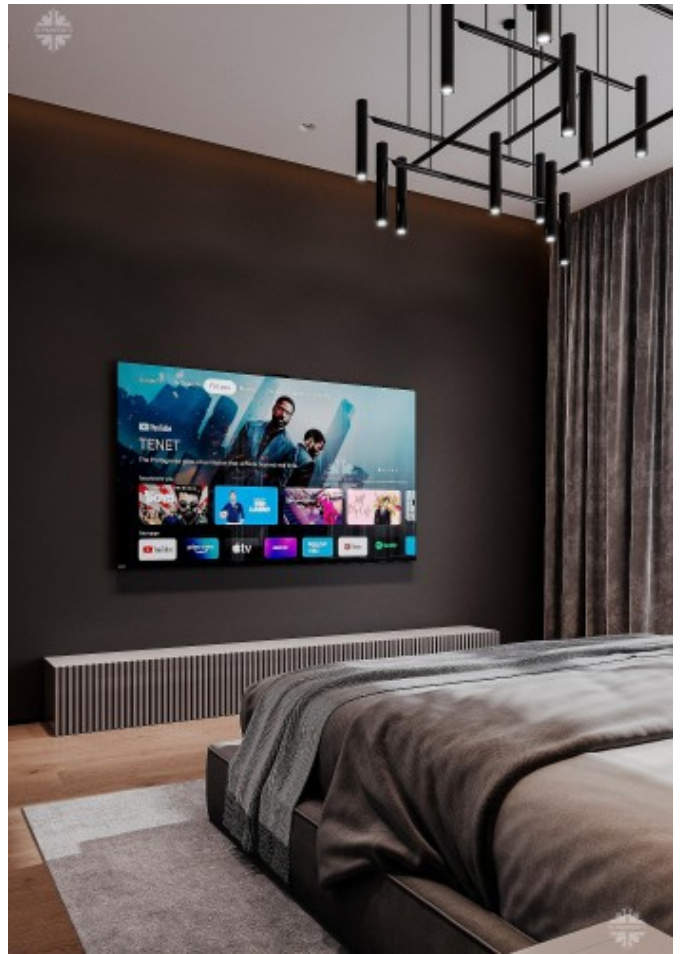




# КОТТЕДЖНЫЙ ПОСЕЛОК MARRY VILLAGE



# КОТТЕДЖНЫЙ ПОСЕЛОК MARRY VILLAGE



# КОТТЕДЖНЫЙ ПОСЕЛОК MARRY VILLAGE



# КОТТЕДЖНЫЙ ПОСЕЛОК MARRY VILLAGE

