

Дом в Жуковке

Информация об объекте

№ лота	2951
Тип сделки	Продажа
Направление	Рублево-Успенское
Стоимость	525 000 000 руб.
Удаленность от МКАД	9 км
Населённый пункт	Жуковка
Коттеджный посёлок	Ландшафт
Общая площадь дома	1000 м ²
Площадь участка	46 сот.
Таунхаус	Нет

Описание

Полностью готовый к проживанию дом в элитном коттеджном поселке «Ландшафт» на Рублево-Успенском шоссе.

- **Площадь дома 1 000 м2**
- **Площадь участка 46 соток**

Планировочное решение:

Первый этаж: кухня, столовая, гостиная с камином, кабинет, спортзал, бассейн, 2 сауны, зона отдыха.

Второй этаж: хозяйская спальня с ванной и гардеробной, 2 гостевые спальни, 2 санузла.

Третий этаж: 2 гостевые спальни, бильярдная, санузел.

О поселке:

Коттеджный поселок «Ландшафт» на Рублево-Успенском шоссе расположен на территории 85 Га, часть из которых составляет лесопарковая зона «Подушкинский лес». Инфраструктура поселка предлагает своим жителям

Фото

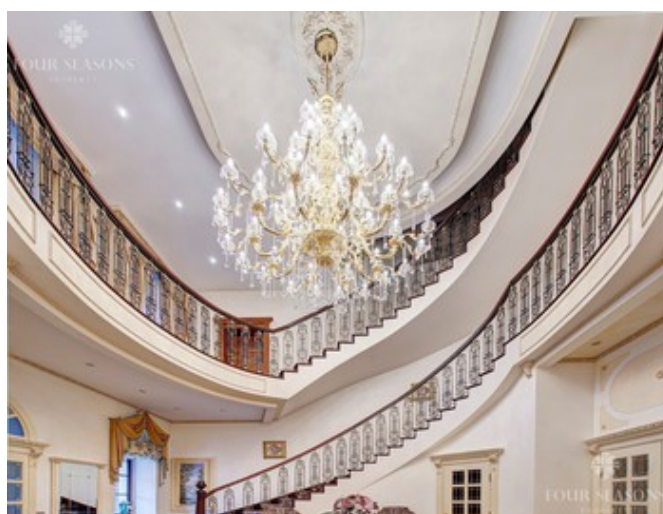
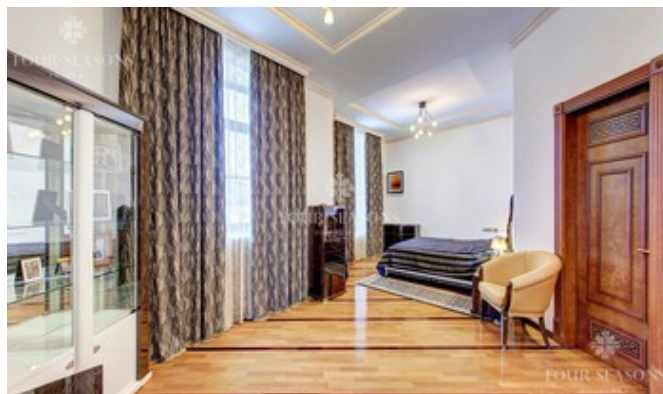


Дом в Жуковке

комфортные зоны отдыха с площадками для барбекю, детскими игровыми и спортивными площадками, медицинское обслуживание в Центре семейной медицины, а также услуги салона красоты, кафе, пекарни-кондитерской.

Безопасность поселка обеспечивается сотрудниками вневедомственной охраны, ведется видеонаблюдение внутри поселка и на прилегающей территории.

Инфраструктура Рублево-Успенского шоссе полностью сформирована для постоянного проживания в загородном доме: Ломоносовская школа, школы «Президент» и «Сосны», муниципальная школа села Успенское, детские сады и центры детского творчества и развития, супермаркеты лучших брендов, рестораны, салоны красоты, конная школа, профессиональное футбольное поле, фитнес-клубы, теннисные корты и т.д.



Дом в Жуковке



Дом в Жуковке

