

Ландшафт 3500м

Информация об объекте

№ лота	2952
Тип сделки	Продажа
Направление	Рублево-Успенское
Стоимость	4 103 044 000 руб.
Удаленность от МКАД	8 км
Населённый пункт	Жуковка
Коттеджный посёлок	Ландшафт
Общая площадь дома	3500 м ²
Площадь участка	100 сот.
Таунхаус	Нет

Описание

Классическая резиденция, выполненная в английском стиле.

- **Площадь дома 3 500 м²**
- **Площадь участка 100 соток**
- **На территории расположены 2 дома для охраны, гараж на 8 а/м**

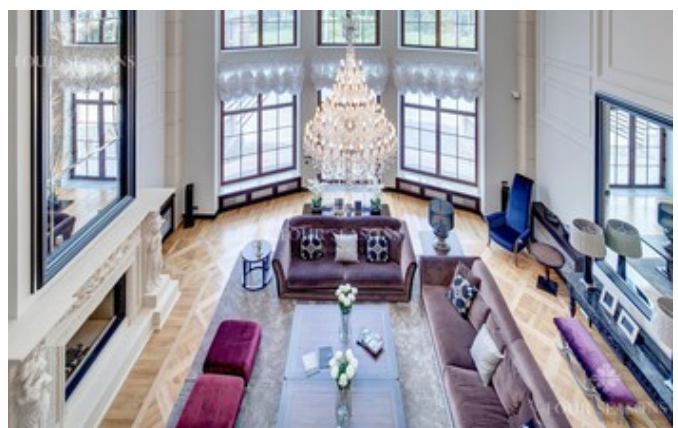
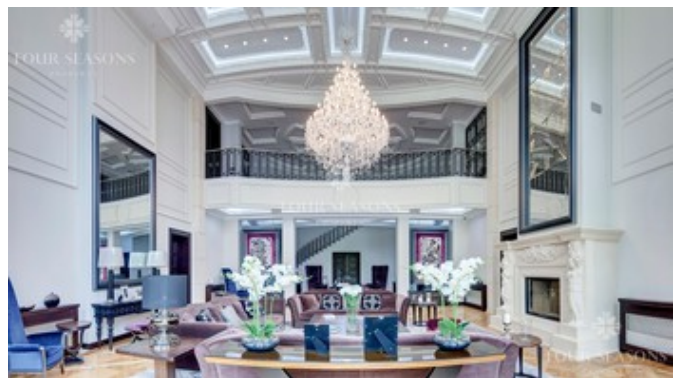
Планировочное решение:

Цокольный этаж: винная комната, бильярдная, спортзал, кинотеатр, шубная, технические помещения, 4 санузла.

Первый этаж: каминный зал со вторым светом (высота потолков 10м) с выходом на участок, кухня, вторая рабочая кухня, кабинет, санузел, гостиная, гостевая спальня с гардеробной комнатой и санузлом, холл, гардеробная комната, лифт; СПА-зона: бассейн 25х6, хамам, сауна, душевые, комната отдыха, 2 санузла.

Второй этаж: мастер-спальня с 2 гардеробными комнатами, будуаром и санузлом, отдельный блок: 4 спальни, все

Фото



Ландшафт 3500м

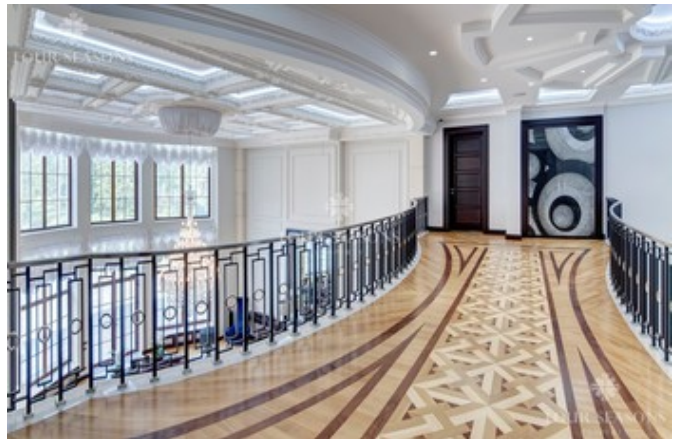
с санузлами и гардеробными комнатами, холл.

Мансарда: игровая комната, 2 спальни, кабинет, 2 санузла, 2 гардеробные, холл.

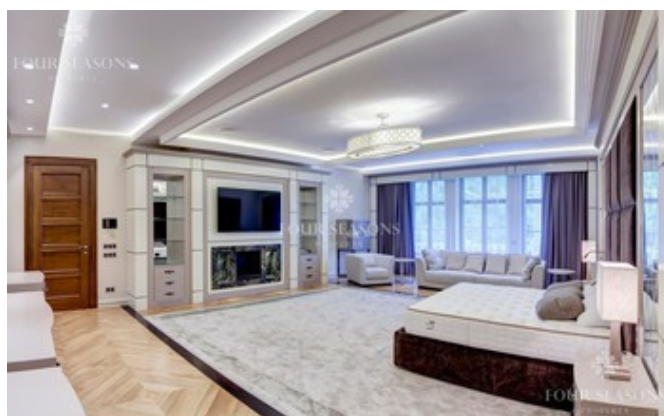
О поселке:

Коттеджный поселок «Ландшафт» на Рублево-Успенском шоссе расположен на территории 85 Га, часть из которых составляет лесопарковая зона «Подушкинский лес». Инфраструктура поселка предлагает своим жителям комфортные зоны отдыха с площадками для барбекю, детскими игровыми и спортивными площадками, медицинское обслуживание в Центре семейной медицины, а также услуги салона красоты, кафе, пекарни-кондитерской.

Безопасность поселка обеспечивается сотрудниками вневедомственной охраны, ведется видеонаблюдение внутри поселка и на прилегающей территории.



Ландшафт 3500м



Ландшафт 3500м



Ландшафт 3500м

