

# Лесной простор 2. Рублевка

## Информация об объекте

№ лота	22171
Тип сделки	Продажа
Направление	Рублево-Успенское
Стоимость	211 427 580 руб.
Удаленность от МКАД	15 км
Населённый пункт	Одинцовский район
Коттеджный посёлок	Лесной простор 2
Общая площадь дома	516 м <sup>2</sup>
Площадь участка	24 сот.
Таунхаус	Нет

## Описание

Дом с отделкой «под ключ» в охраняемом коттеджном поселке.

- **Площадь дома 615 м<sup>2</sup>**
- **Земельный участок 24 сотки**

## Планировочное решение:

**Цокольный этаж:** холодильная комната, гардеробная, постирочная, бойлерная, бильярдная, бассейн, сауна, душевая с с/у.

**Первый этаж:** прихожая, гардеробная, гостевой с/у, кухня-столовая, гостиная с камином и вторым светом, спальня, су, кабинет.

**Второй этаж:** библиотека, 3 спальни, 2 су, гардеробная.

## О поселке:

**Московская область, Одинцовский район, Рублево-Успенское шоссе, 15 км от МКАД.**

Коттеджный поселок Лесной простор 2 расположен в окружении живописного

## Фото



## Лесной простор 2. Рублевка

подмосковного леса.

Безопасность жителей обеспечивается круглосуточно - организованы видеонаблюдение за территорией и пропускной режим.

К услугам жителей поселка вся инфраструктура Рублевки - престижные учебные заведения (Ломоносовская школа, школы «Президент» и «Сосны»), детские сады и центры детского творчества и развития, супермаркеты лучших брендов, рестораны, салоны красоты, конная школа, профессиональное футбольное поле, фитнес-клубы, теннисные корты и т.д., расположенные в ближайшем окружении.



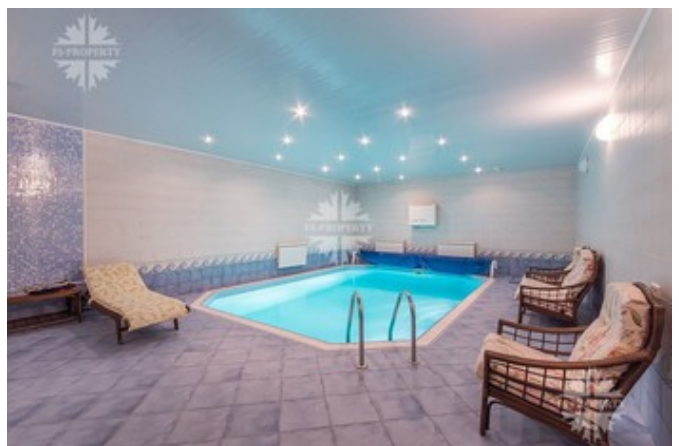
## Лесной простор 2. Рублевка



## Лесной простор 2. Рублевка



## Лесной простор 2. Рублевка



## Лесной простор 2. Рублевка

