

ЛЮБУШКИН ХУТОР ПРОДАЖА КОТТЕДЖА

Информация об объекте

№ лота	23242
Тип сделки	Продажа
Направление	Рублево-Успенское
Стоимость	330 000 000 руб.
Удаленность от МКАД	15 км
Населённый пункт	Одинцовский район
Коттеджный посёлок	ЛЮБУШКИН ХУТОР
Общая площадь дома	1203 м ²
Площадь участка	42 сот.
Таунхаус	Нет

Описание

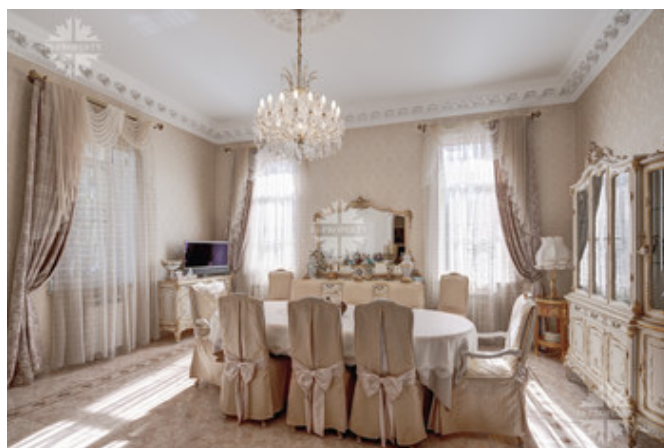
Продажа коттеджа в охраняемом коттеджном посёлке Любушкин хутор. Посёлок находится в самом центре Рублево-Успенского шоссе, солидные соседи, вся необходимая инфраструктура: магазины, школа, детский сад, каток, фитнес центр. Выезд на платную дорогу.

Коттедж 950 м², земельный участок 42 сотки, гостевой дом 253 м².

Прекрасный участок с ландшафтным дизайном, пруд, лесные деревья, сад.

Отдельный гостевой дом, с

Фото



ЛЮБУШКИН ХУТОР ПРОДАЖА КОТТЕДЖА

баней, бассейном-купелью, гостевым блоком.

Коттедж отделан дорогими отделочными материалами, оборудован техникой. Дорогая итальянская мебель.

Первый этаж: холл, гардеробная, гостевой санузел, кабинет, две гостевых спальни санузлами и гардеробными, гостиная с камином, кухня столовая, гараж на две машины, выход на застекленную веранду.

Второй этаж: холл, большая гостиная, хозяйская спальня с гардеробной и санузлом. Две гостевых спальни санузлами и гардеробными.

Третий этаж: большой зал, большая комната свободного назначения, гардеробная.

Цоколь: бассейн, сауна, санузел, бильярдная комната, хозяйственная комната.



ЛЮБУШКИН ХУТОР ПРОДАЖА КОТТЕДЖА



ЛЮБУШКИН ХУТОР ПРОДАЖА КОТТЕДЖА



ЛЮБУШКИН ХУТОР ПРОДАЖА КОТТЕДЖА

