

ДОМ С БАССЕЙНОМ

Информация об объекте

№ лота	26464
Тип сделки	Продажа
Направление	Киевское
Стоимость	299 000 000 руб.
Удаленность от МКАД	15 км
Населённый пункт	НАО, Филimonковский район, Бурцево д.
Коттеджный посёлок	ПРОМЕНАД
Общая площадь дома	680 м²
Площадь участка	26 сот.
Таунхаус	Нет

Описание

Элегантный дом "под ключ" в стиле современной классики с бассейном на участке 26 сот. в коттеджном поселке "Променад".

Планировка:

1 этаж: гостиная с камином, столовая, кухня, прихожая, гостевая комната, гардеробная, постирочная, с/у с душем, гараж, котельная, подвал, помещение для проживания домашнего персонала с отдельным входом;

2 этаж: мастер-спальня с гардеробной и ванной с джакузи, гостевая спальня, тренажерный зал, с/у с душем и ванной, детский блок: игровая, 2 спальни, кладовка, собственный с/у с душем.

В отделке использованы только качественные дорогостоящие материалы, итальянская мебель, немецкая сантехника.

Фото



ДОМ С БАССЕЙНОМ

На участке предусмотрен гостевой дом (180 кв.м) с банным комплексом и объединен с главным домом общим патио.

Зонирование дома распределено на 3 блока с собственными выходами:

1 блок: 2 гостевые спальни, кухня, холл, с/у;

2 блок (центральный): гостиная, помещение в цоколе;

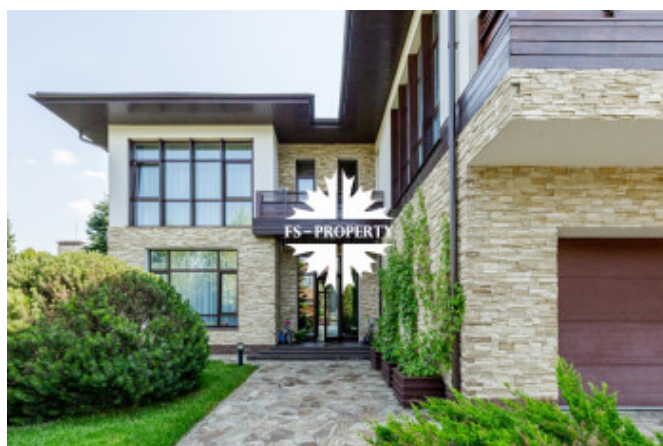
3 блок (банный комплекс): баня, душевая на 2 персоны, зона отдыха, с/у, мастерская (хозяйственный блок).

На участке есть зона барбекю с мангалом, беседка для отдыха, открытый бассейн 10*5 м, детский спортивный комплекс, освещение и декоративная подсветка, автоматический полив, парковка для 2-х авто (под навесом).

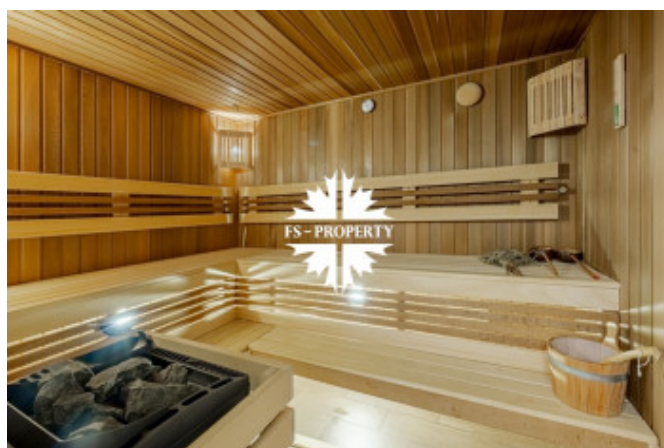
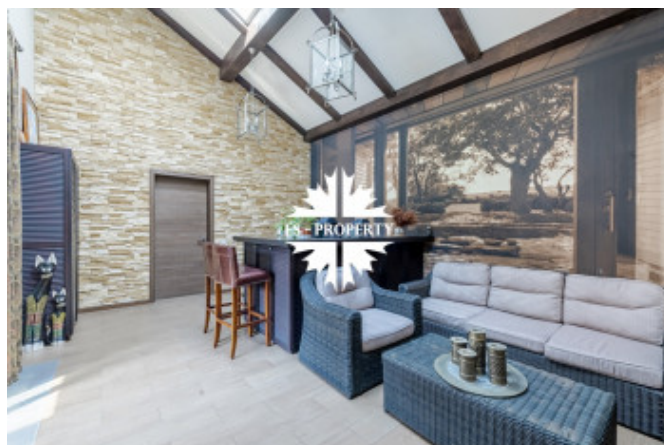
Лучшая локация в поселке - центральная улица. Авторский проект! Коттедж входит в список "самые красивые дома мира" по версии журнала ARCHITECTURAL DIGEST.

Коттеджный поселок расположен среди густых лесов на берегу реки Незнайка. Территория - это три просторные поляны в окружении хвойного леса, разделенные между собой березовой рощей и ограниченные с северной стороны лентой реки.

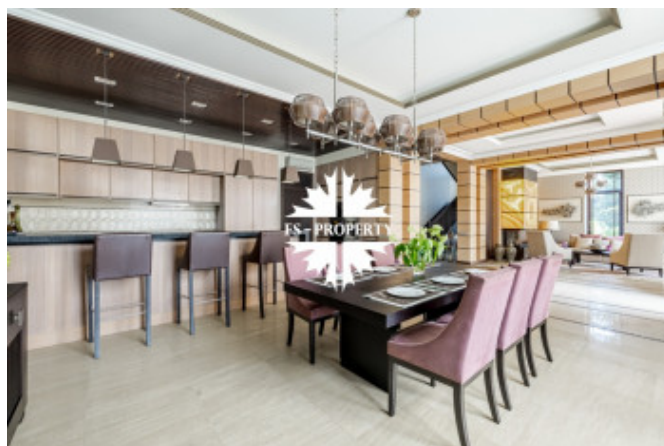
В распоряжении жителей собственная инфраструктура: фитнес-клуб Fitness One с бассейном и СПА, детские и спортивные площадки, прогулочные зоны вдоль реки. В ближайшей доступности школы, детские сады, супермаркеты, рестораны и службы быта.



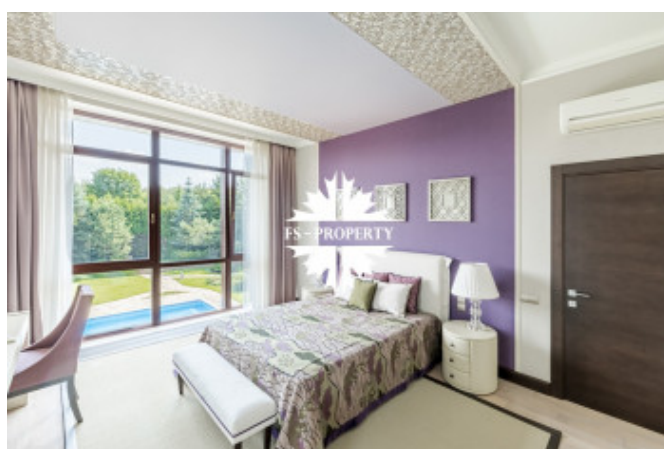
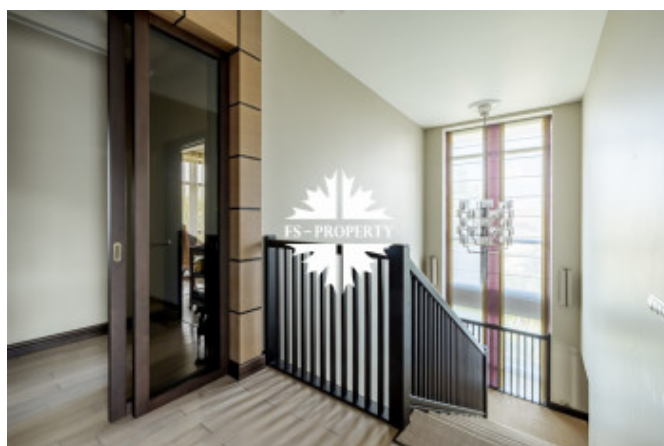
ДОМ С БАССЕЙНОМ



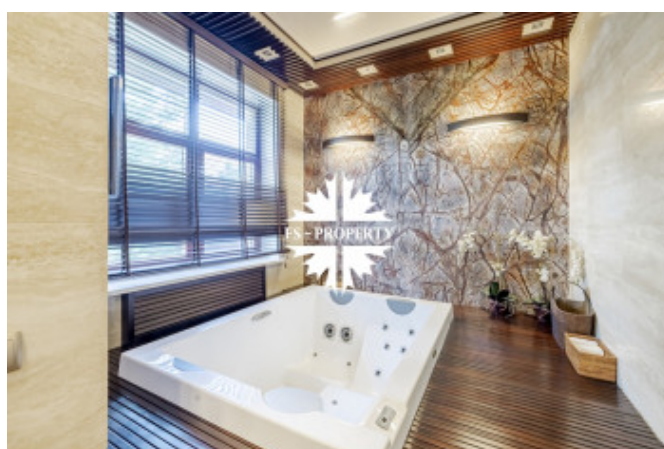
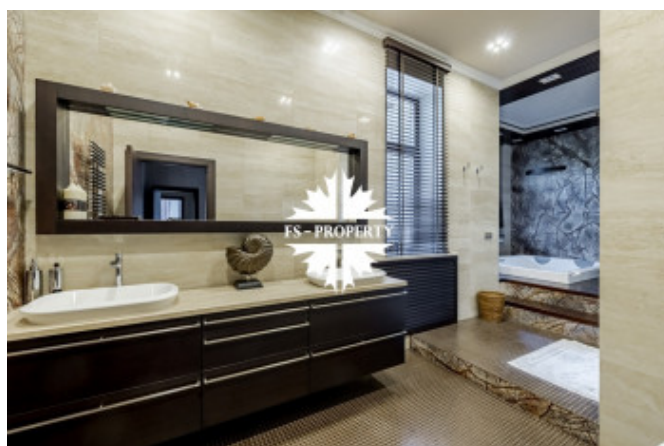
ДОМ С БАССЕЙНОМ



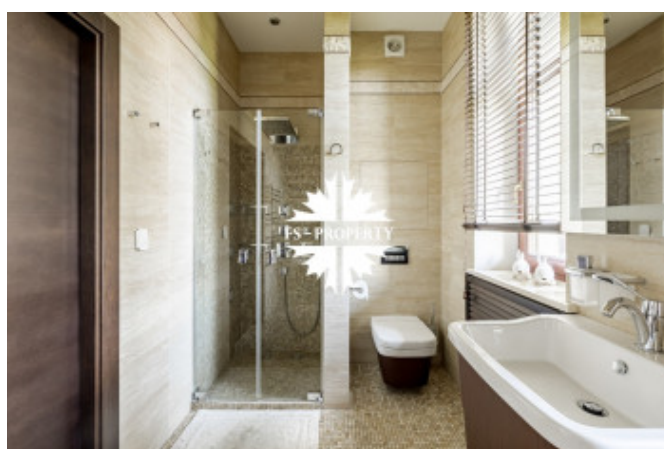
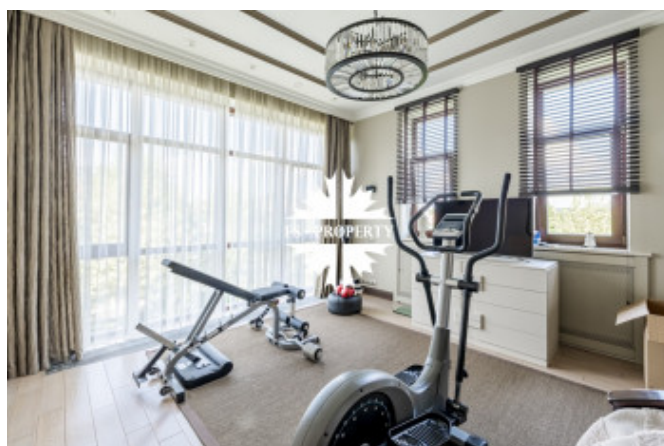
ДОМ С БАССЕЙНОМ



ДОМ С БАССЕЙНОМ



ДОМ С БАССЕЙНОМ



ДОМ С БАССЕЙНОМ

