

НОВЫЙ ДОМ НА 6 СПАЛЕН ПОД КЛЮЧ СО СПА

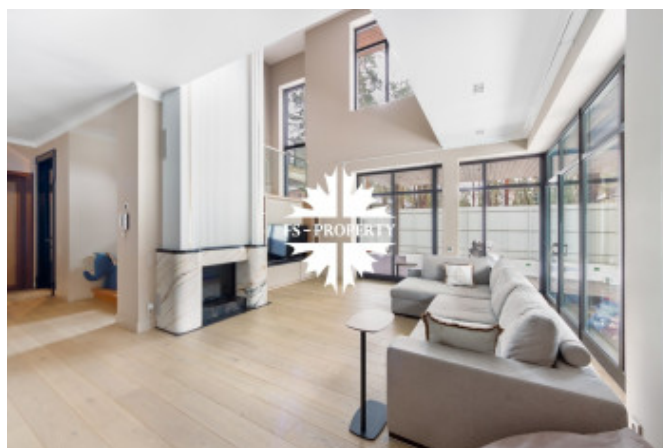
Информация об объекте

№ лота	26615
Тип сделки	Продажа
Направление	Рублево-Успенское
Стоимость	345 000 000 руб.
Удаленность от МКАД	6 км
Населённый пункт	Одинцовский городской округ, Барвиха д.
Коттеджный посёлок	НОВЬ
Общая площадь дома	655 м ²
Площадь участка	17 сот.
Таунхаус	Нет

Описание

Предлагается уютный дом 654,7 кв.м. на лесном участке 16,6 сотки в стародачном охраняемом поселке Новь. Интерьеры дома выдержаны в современном стиле. Теплые тона придают спокойствие, умиротворение и уют. В гостиной установлен дровяной камин, второй свет и панорамное остекление дают много света и простора. Кухня столовая имеет выход на просторную террасу, что позволяет в летнее время приятно проводить время с семьей и друзьями. На первом этаже удобно расположены 2 комнаты, которые можно использовать как гостевые, либо для возрастных родственников. Также здесь расположена СПА-зона с купелью, сауной и хаммамом. В доме много кладовых и гардеробных. Второй этаж отведен под кабинет и спальни: 2 детские комнаты, гостевая спальня и санузел, кабинет, мастер-блок (спальня, санузел, гардеробная, терраса). Дом меблирован, укомплектован всей необходимой техникой и полностью готов

Фото



НОВЫЙ ДОМ НА 6 СПАЛЕН ПОД КЛЮЧ СО СПА

к проживанию. В отделке и строительстве использовались качественные натуральные материалы.

Планировка дома:

1 этаж: прихожая с гардеробом, холл, гостиная со вторым светом и камином, кухня-столовая с выходом на террасу, кладовые, серверная, гостевой с/у, гостевая спальня, тренажерный зал, СПА зона (купель, хаммам, сауна, душевая), гардеробная, постирочная, гараж на 2 автомобиля.

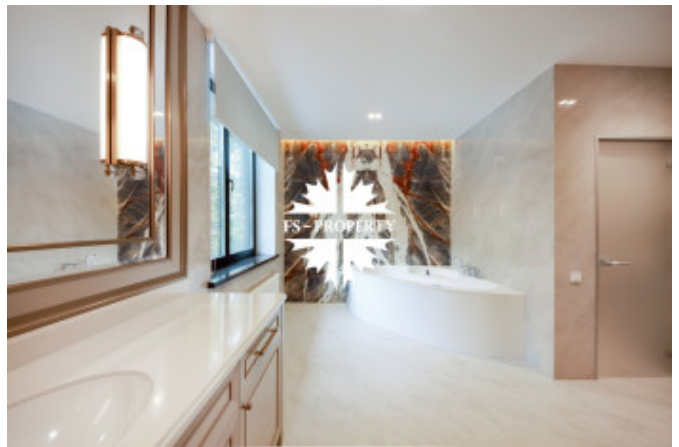
2 этаж: холл, просторная терраса, 2 детские спальни с гардеробными, гостевая спальня с гардеробной, с/у, детская игровая, кабинет, мастер блок (спальня, санузел, гардеробная, терраса)

Дом расположен на охраняемой территории, в окружении лесного массива с вековыми соснами и елями. На участке проведены ландшафтные работы, высажены кустарники, газон, вымощены дорожки, установлено освещение. Участок огорожен забором. К дому примыкает гараж на 2 м/м.

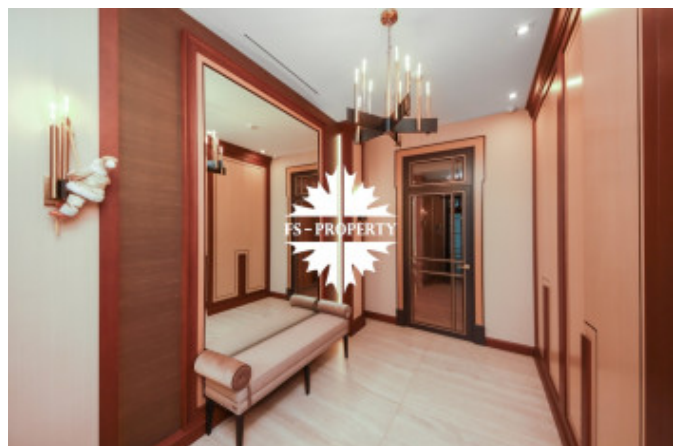
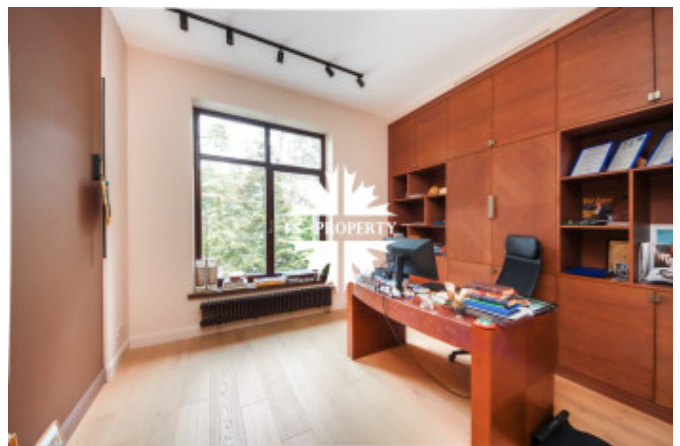
Удобная транспортная доступность всего 6 км от МКАД и 15 минут до Москва-Сити по платной трассе. Великолепная инфраструктура района (школы, детские сады, торговые центры, фитнес-клубы и др.). В пешей доступности расположен лучшие парки на Рублевке – Раздолье, Малевича, Отражение.



НОВЫЙ ДОМ НА 6 СПАЛЕН ПОД КЛЮЧ СО СПА



НОВЫЙ ДОМ НА 6 СПАЛЕН ПОД КЛЮЧ СО СПА



НОВЫЙ ДОМ НА 6 СПАЛЕН ПОД КЛЮЧ СО СПА



НОВЫЙ ДОМ НА 6 СПАЛЕН ПОД КЛЮЧ СО СПА

