

НОВЫЙ ДОМ ПОД КЛЮЧ

Информация об объекте

№ лота	15879
Тип сделки	Продажа
Направление	Минское
Стоимость	49 700 000 руб.
Удаленность от МКАД	34 км
Населённый пункт	Одинцовский городской округ, Сивково д.
Коттеджный посёлок	ЗЕЛЕНАЯ РОЦА
Общая площадь дома	323 м ²
Площадь участка	20 сот.
Таунхаус	Нет

Описание

Новый коттедж в поселке с развитой инфраструктурой.

Абсолютно новый дом 323 кв.м. на участке 20 соток (по документам 12 соток) в окружении вековых дубов и елей. Статус - ИЖС.

6 спален, мансарда свободного назначения, гараж 107 кв.м. на 2 м/м с квартирой персонала на втором этаже.

Выполнена отделка в классическом стиле с применением настоящего гипса, декоративной штукатурки, ковки и мрамора. Коттедж частично меблирован.

Все центральные коммуникации, интернет оптико-волокно.

Поэтажное описание:

1 этаж: холл-прихожая 23 кв.м, гостиная-кухня-столовая 60 кв.м. с выходом на крытую террасу 35 кв.м., котельная с отдельным входом, санузел, две спальни по 15 кв.м.

Фото



НОВЫЙ ДОМ ПОД КЛЮЧ

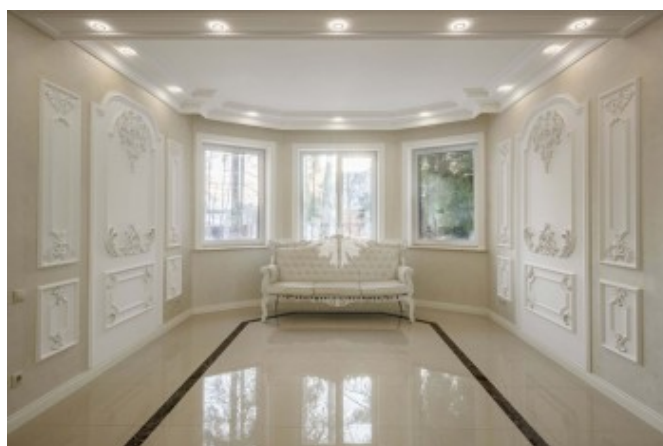
2 этаж: холл 16 кв.м. с выходом на балкон, санузел, спальня 12 кв.м. с балконом, спальни 20 кв.м. и 15 кв.м., спальня 28 кв.м. с санузлом 8 кв.м.

3 этаж: мансарда свободной планировки 100 кв.м.

Зеленая Роща - охраняемый посёлок со своей службой сервиса. Расположен в 34 км от МКАД по Минскому шоссе.

На территории детские и спортивные площадки, детский сад, детский развивающий центр, салон красоты, магазины, аптека, авто-мойка, автосервис, ресторан, спортивный комплекс (большой теннис, тренажёрный зал, футбол), ветеринарная служба, православный храм, хоккейная площадка, шикарная асфальтированная дорога в 10 км для вело-прогулок и катания на роликах и т.д.

Маршрутка до ж/д ст.Голицыно (остановка у КПП посёлка).



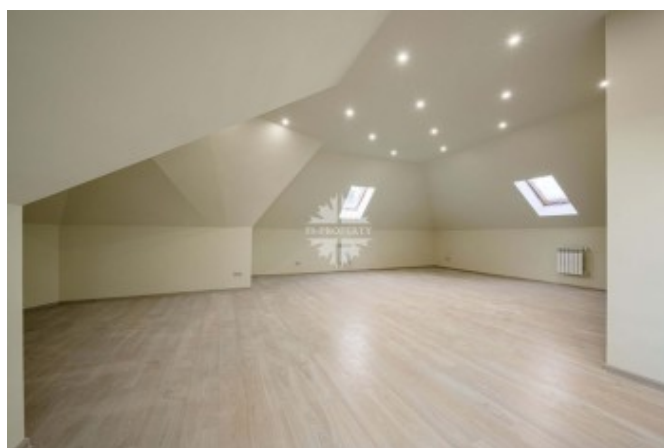
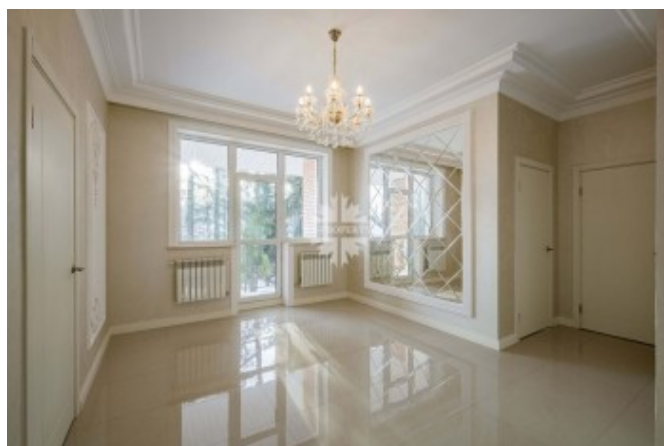
НОВЫЙ ДОМ ПОД КЛЮЧ



НОВЫЙ ДОМ ПОД КЛЮЧ



НОВЫЙ ДОМ ПОД КЛЮЧ



НОВЫЙ ДОМ ПОД КЛЮЧ



НОВЫЙ ДОМ ПОД КЛЮЧ



НОВЫЙ ДОМ ПОД КЛЮЧ



НОВЫЙ ДОМ ПОД КЛЮЧ



1 этаж



2 этаж



НОВЫЙ ДОМ ПОД КЛЮЧ

Мансардный этаж

