

НОВЫЙ ДОМ ПОД КЛЮЧ СО СПА-ЗОНОЙ

Информация об объекте

№ лота	26619
Тип сделки	Продажа
Направление	Киевское
Стоимость	250 000 000 руб.
Удаленность от МКАД	21 км
Населённый пункт	Новомосковский административный округ, Внуково район
Коттеджный посёлок	КРЕКШИНО
Общая площадь дома	637 м ²
Площадь участка	17 сот.
Таунхаус	Нет

Описание

К Вашему вниманию предлагается новый современный дом в частной прилесной части поселка. При строительстве были использованы только экологически чистые качественные материалы. Внутренняя отделка стен выполнена панелями из натурального шпона, пол – натуральный дуб. В доме установлена сантехника из Италии и Испании премиальных марок. Бытовая техника SMEG и Liebherr. В доме имеется спа-зона, включающая в себя сауну и бассейн 7*4 с противотоком и подсветкой. Бассейн оснащен инновационной системой очистки NECON. Кристально чистая вода без хлора и химических запахов обеспечивает максимальную безопасность для всей семьи, а технология ионов меди и цинка сохраняет её прозрачность годами. Благодаря пролонгирующему эффекту и защите оборудования, бассейн требует минимального обслуживания. Теплоснабжение осуществляется с помощью газового котла поселка Buderus.

Фото



НОВЫЙ ДОМ ПОД КЛЮЧ СО СПА-ЗОНОЙ

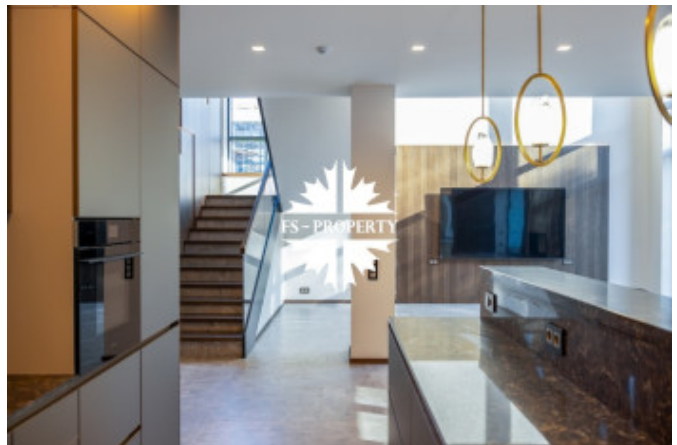
В доме установлена приточно-вытяжная вентиляция и канальная система кондиционирования. Поселок крайне удобно расположен недалеко от съезда на платную трассу "Северный объезд Одинцово", что позволяет добраться без пробок на автомобиле от дома до Москва-Сити, не более чем за 30 минут в любое время суток.

ПОЭТАЖНОЕ ОПИСАНИЕ

1 этаж: просторная зона холла со встроенной гардеробной, с\у с душевой, гостевая спальня, кухня-столова-гостиная, спа зона: бассейн, сауна, с\у, постирочная, гараж, бойлерная, кладовая.
2 этаж: холл, кабинет, мастер спальня со своим с\у и гардеробной, спальня с с\у и гардеробной, спальня с с\у, квартира для персонала с отдельным входом из гаража, эксплуатируемая кровля над бассейном.

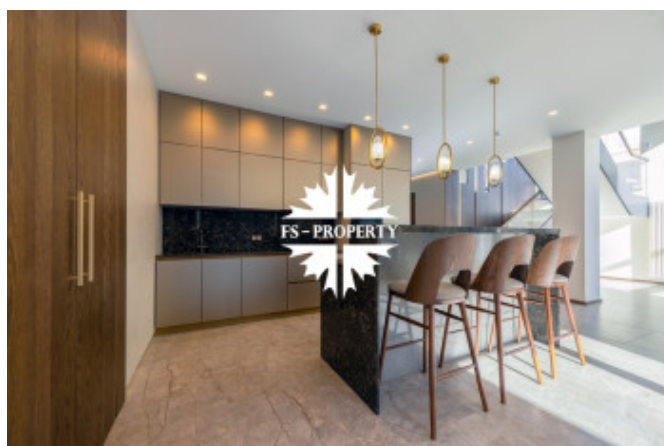
Участок 17 соток располагается в самой лучшей полностью обжитой части поселка. Он примыкает к лесу и полностью благоустроен: сделан дренаж и водоотведение, высажен газон, разведена и функционирует система автополива, установлено освещение. Помимо гаража перед домом организована большая зона парковки. Также на участке расположена остекленная беседка, которая полностью оборудована мангальной зоной.

Коттеджный поселок «Крекшино» бизнес-класса с широко развитой инфраструктурой - по сочетанию удачного расположения, высокого качества застройки и доступной стоимости является одним из наиболее привлекательных предложений на рынке загородной недвижимости Москвы. Застройщик позаботился о том, чтобы

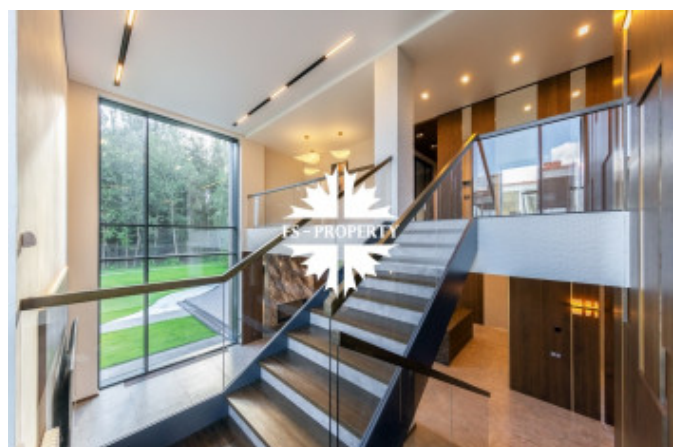


НОВЫЙ ДОМ ПОД КЛЮЧ СО СПА-ЗОНОЙ

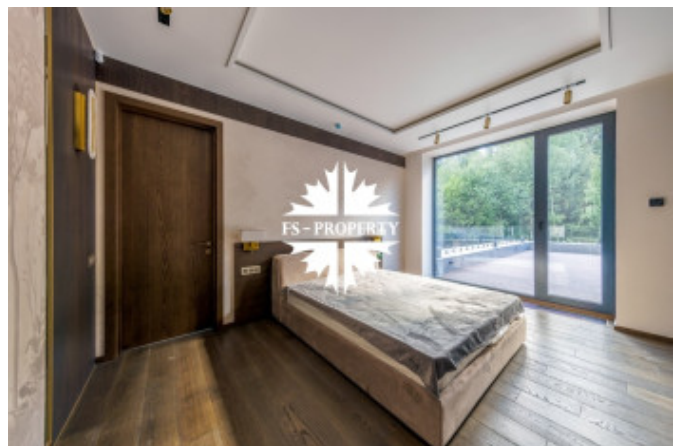
создать в коттеджном поселке «Крекшино» идеальные условия для полноценной, комфортной загородной жизни. Для маленьких жителей поселка оборудованы детские игровые площадки. Взрослых жителей обрадует прекрасно оснащенные спортивные площадки. Предусмотрена прогулочная зона. К внешней инфраструктуре коттеджного поселка "Крекшино" можно отнести: Гимназию Святителя Василия Великого, Московская экономическая школа (МЭШ), Премьерский лицей (детский сад), ярмарка Крекшино, магазин Вкус Вилл, рестораны. Закрытый охраняемый коттеджный поселок, 2 въезда на 2-х КПП. Кроме того, ведется видеонаблюдение, осуществляется круглосуточное патрулирование территории поселка. С трех сторон коттеджный поселок окружен лесным массивом.



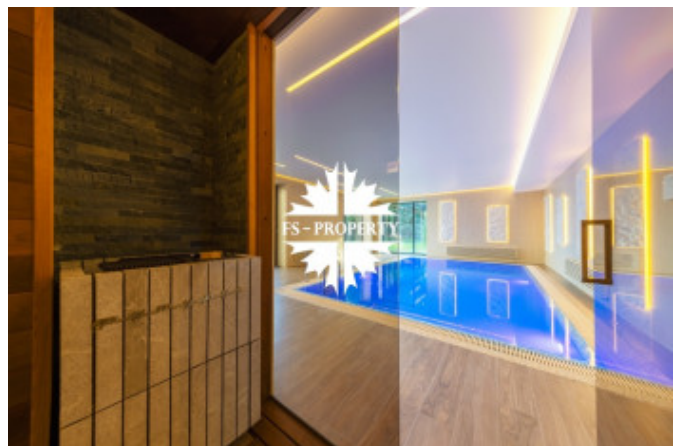
НОВЫЙ ДОМ ПОД КЛЮЧ СО СПА-ЗОНОЙ



НОВЫЙ ДОМ ПОД КЛЮЧ СО СПА-ЗОНОЙ



НОВЫЙ ДОМ ПОД КЛЮЧ СО СПА-ЗОНОЙ



НОВЫЙ ДОМ ПОД КЛЮЧ СО СПА-ЗОНОЙ



НОВЫЙ ДОМ ПОД КЛЮЧ СО СПА-ЗОНОЙ

