

Новый коттедж под ключ 300м в Назарьево

Информация об объекте

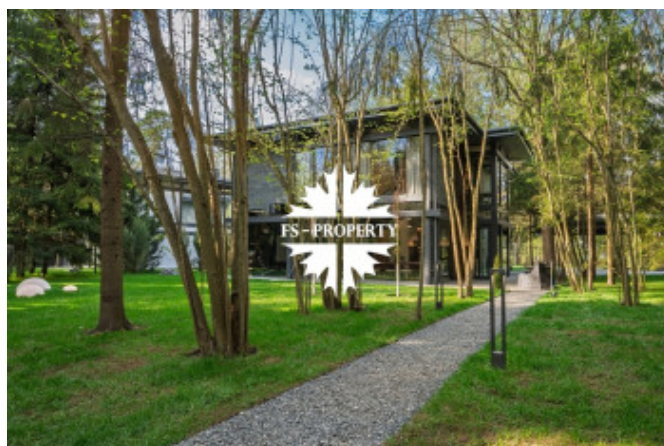
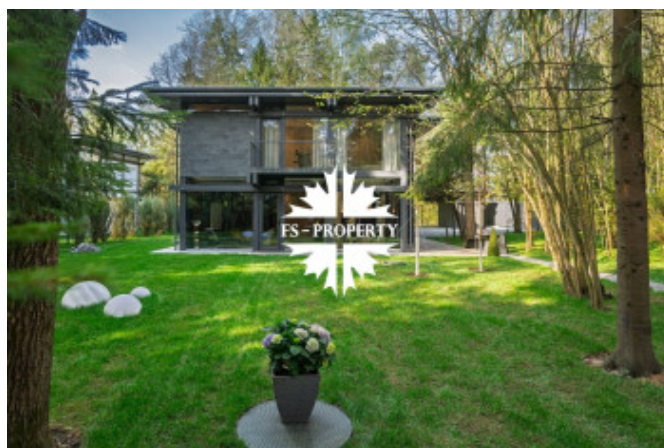
№ лота	26479
Тип сделки	Продажа
Направление	Рублево-Успенское
Стоимость	179 000 000 руб.
Удаленность от МКАД	26 км
Населённый пункт	Одинцовский городской округ, Назарьево п.
Коттеджный посёлок	НАЗАРЬЕВО
Общая площадь дома	300 м²
Площадь участка	13.5 сот.
Таунхаус	Нет

Описание

Абсолютно новый концептуальный коттедж площадью 300 кв.м, построенный по немецкой технологии фахверк на участке 13,5 соток с вековыми елями и дубами в тихом лесном поселке в 26 км от МКАД по Рублево-Успенскому шоссе. Выполнена авторская отделка с применением трендовых материалов. Дизайн в модном сегодня теплом минимализме.

ОСОБЕННОСТИ ДОМА: Потрясающие виды на лес сквозь стеклянные стены всех спален дома, лучший из которых открывается с парящей кровати BOCA AIRBLADE (обладатель Red Dot 2024) в мастер спальне Уютное патио под сенью столетнего дуба Музыка и прозрачная ванна из материала CrystalMood в мастер-ванной Зеркальная кухня для неповторимых завтраков в окружении вековых деревьев Стеклянные стены от пола до потолка Монолитное межэтажного перекрытие и, как следствие - отсутствие «торчащих» батарей, каменные

Фото



Новый коттедж под ключ 300м в Назарьево

межкомнатные стены.

В доме: 4 спальни, гостиная-столовая и кухня с выходами на просторное патио из качественной ДПК-доски, 3 гардеробных, 3 с/у (включая панорамную ванную и просторную душевую при мастер-спальне), котельная-постирочная.

ПЛАНИРОВКА 1 ЭТАЖ Гостиная-столовая (46,7) Кухня (12,9) Холл (10,6) Спальня (15,0) Гардеробная (8,5) С/у (5,1) Котельная/постирочная (8,3) Прихожая (5,2) Терраса (34,2) Терраса (6,2)

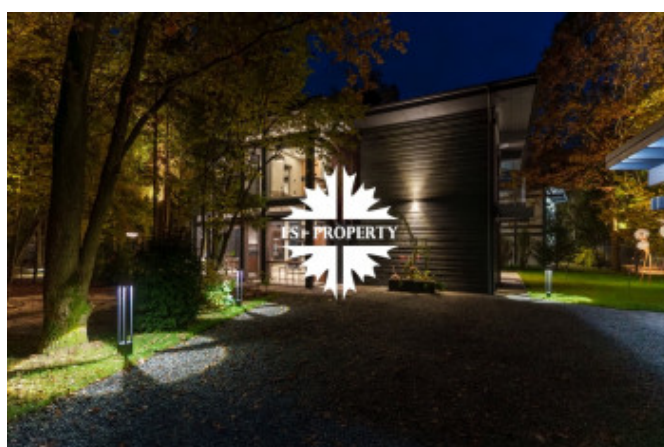
ПЛАНИРОВКА 2 ЭТАЖ Спальня (26,5) Балкон (3,2) Гардеробная (9,3) С/у (12,6) Детская (24,9) Спальня (19,1) Балкон (3,2) Гардеробная (4,8) Холл(9,4)С/у (6,2)

Деревянные конструкции внутри обработаны немецким премиальным экологически чистым маслом OSMO, а снаружи фахверк имеет трехслойную заводскую покраску Sikkens Rubbol с тактичным брашированием для сохранения естественной фактуры. Вентилируемый фасад из натурального кровельного сланца формирует неповторимый облик дома. Высококачественная отделка, эксклюзивное цветовое решение стен. Установлена современная кухня в натуральном шпоне, полностью укомплектованная шведской техникой Asko, вытяжкой Elica Hidden, встроенной док-станцией с моющим роботом-пылесосом и беспроводной зарядкой для телефона. Столовая-гостиная полностью укомплектована сделанной на заказ по эскизам дизайнера стильной мебелью в натуральном шпоне. Безопасные энергосберегающие просветленные стеклопакеты с теплой дистанционной



Новый коттедж под ключ 300м в Назарьево

планкой и заполнением аргоном. Человекоцентричный подход позволил создать объект, который отвечает эстетическим и функциональным ценностям его будущих владельцев. Была выбрана определенная фокус-группа современных активных людей с динамичным образом жизни. Особое внимание было направлено на функциональность, экологичность и удобство проживания. Основа концепции – сближение с природой и проживание с ней сезонных перемен при сохранении семейных ценностей. Волшебный дом с прозрачными стенами на лесном участке. Загадочный лес – полновластный участник интерьеров. Эстетика здания базируется на строгой геометрии, простоте объемов. Пространственная несущая рама из натуральной клееной древесины, показанная в интерьере и экстерьере и безбарьерная среда позволяют комфортно чувствовать себя на природе в любой сезон. При проектировании дома в центр ставился пользовательский опыт – как опыт проживания в загородном доме, так и опыт реализации подобных проектов, который совершенствовался с каждым новым домом. Уделялось большое внимание полезным и современным мелочам, проработка которых является свойством премиального продукта. При этом отсутствуют пафос и не функциональные, избыточные решения, роль которых заключается исключительно в подчеркивании статуса владельца. Рациональность объемно-планировочных решений, продуманность маршрутов и эргономики, всё это нацелено на оптимальное достижение поставленной цели – обеспечить владельцу максимально комфортное пребывание на природе, естественное спокойствие и

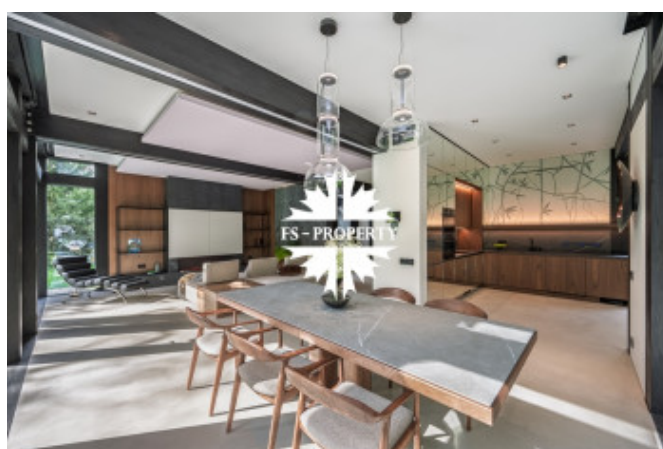
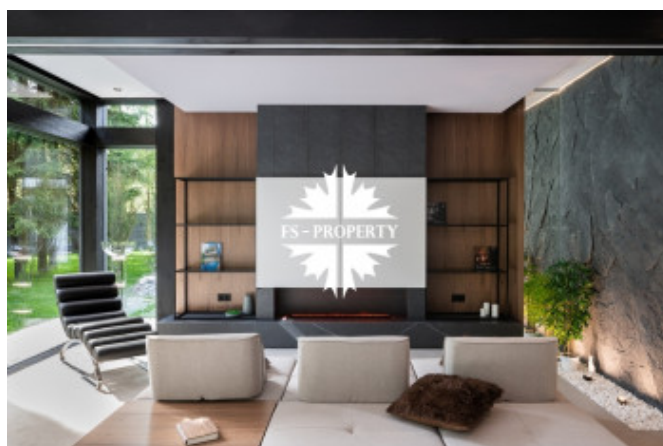


Новый коттедж под ключ 300м в Назарьево

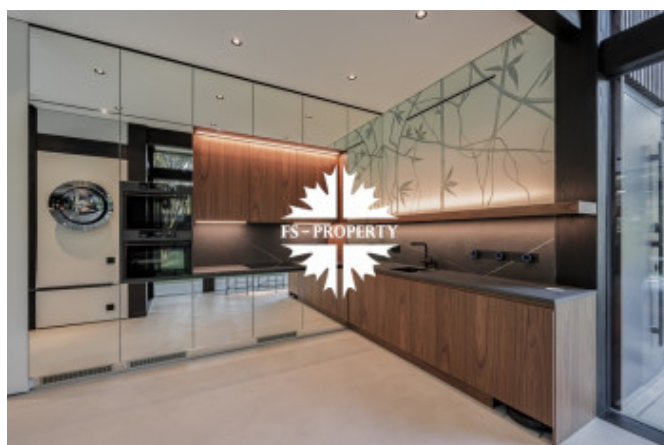
снятие стресса.

На участке сделаны дренаж, дорожки, рулонный газон Люкс, AMBIENTная ландшафтная подсветка с управлением цветом. Есть возможность докупить часть примыкающего участка. Навес на 2 авто с большой кладовой и парковка для четырёх авто на территории и дистанционно управляемые ворота. На участке выделено место и подведены коммуникации для строительства бани/ гаража/дома для персонала.

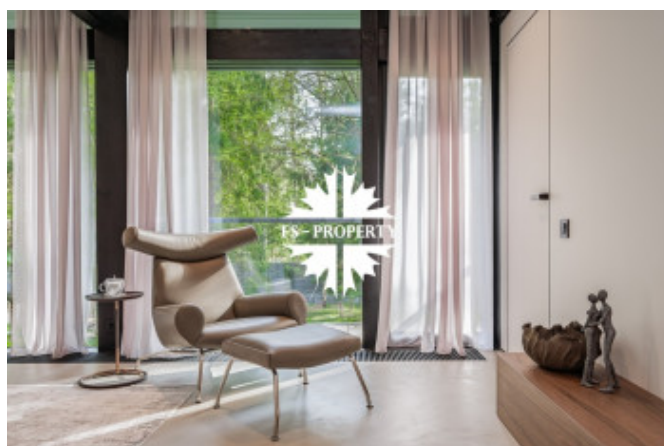
ДПК Назарьево (бывшие дачи Совмина) - охраняемый посёлок со своей службой сервиса. Тихо, зелено, солидное окружение. В поселке детская площадка, гостевая автостоянка, магазин. В шаговой доступности школа, храм, лес, речка, санаторий Управделами Президента с бассейном, лечебным корпусом и теннисными кортами. В 200 метрах от участка находится великолепные пруды с оборудованной зоной отдыха и прокатом лодок, Хаски-ленд и конный клуб. Шикарная транспортная доступность: в любое время без пробок 40 минут до Москва-Сити через Северный объезд Одинцово и по проспекту Багратиона. Также можно добираться по Рублево-Успенскому или Минскому шоссе



Новый коттедж под ключ 300м в Назарьево



Новый коттедж под ключ 300м в Назарьево



Новый коттедж под ключ 300м в Назарьево



Новый коттедж под ключ 300м в Назарьево

1 этаж



2 этаж

