

Новый коттедж в Назарьево 315м

Информация об объекте

№ лота	26477
Тип сделки	Продажа
Направление	Рублево-Успенское
Стоимость	160 000 000 руб.
Удаленность от МКАД	26 км
Населённый пункт	Одинцовский городской округ, Назарьево п.
Коттеджный посёлок	НАЗАРЬЕВО
Общая площадь дома	315 м²
Площадь участка	15.3 сот.
Таунхаус	Нет

Описание

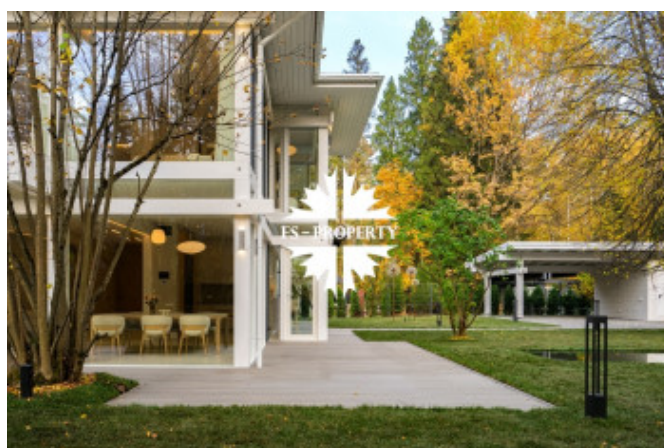
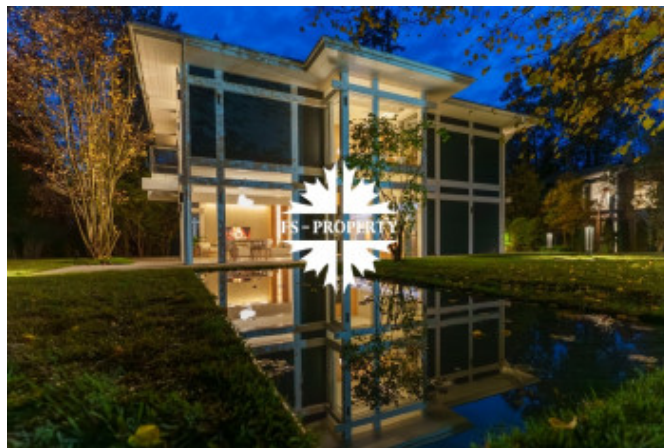
Абсолютно новый уникальный дом площадью 315 кв.м, построенный по немецкой технологии фахверк на участке 15,3 сотки с вековыми елями и дубами в тихом лесном поселке в 26 км от МКАД по Рублево-Успенскому шоссе

В ДОМЕ: • 4 спальни • Гостиная-столовая • Кухня • Просторное патио из качественной ДПК-доски • 3 гардеробных • 3 с/у, включая гостевой на 1 этаже с просторной душевой • Панорамная ванна • Просторная душевая в ванной при мастер-спальне • Котельная-постирочная

ОСОБЕННОСТИ ДОМА: • Стекланные стены от пола до потолка • Потрясающие виды на собственный сад • Высокие потолки • Высококачественная отделка • Эксклюзивное цветное решение стен • Монолитное межэтажное перекрытие и как следствие отсутствие «торчащих» батарей • Межкомнатные стены из пазогребневых блоков.

Кухня-столовая-гостиная полностью укомплектованы стильной мебелью в

Фото



Новый коттедж в Назарьево 315м

натуральном шпоне. На кухне - встроенная док-станция с моющим роботом-пылесосом и беспроводной зарядкой для телефона. Эксклюзивные инсталляции – уникальные интерьерные одуванчики до 50 см в диаметре из натурального шелка. Авторские барельефы в интерьерах дома. Встроенная музыкальная система и отдельно стоящая на светящейся гальке ванна оставляют незабываемые впечатления от водных процедур.

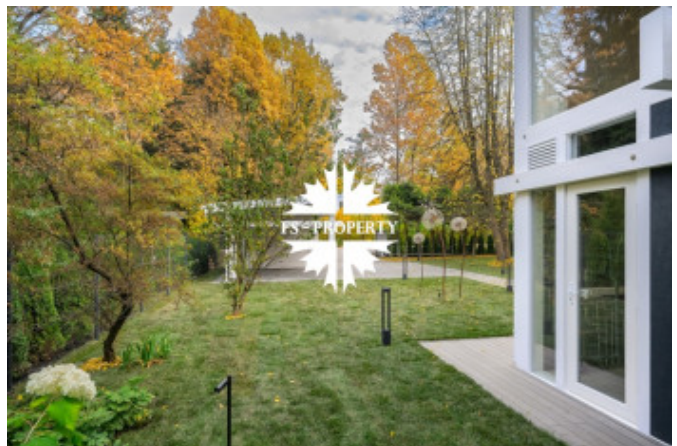
ПЛАНИРОВКА:

1 этаж: прихожая (5,2), холл (10,7), гардеробная (8,5), гостевой с/у (5,1), гостиная-столовая (46,7), гостевая спальня (15), котельная-постирочная (8,3).

2 этаж: мастер-спальня (26,5) с гардеробной (9,3), ванной (12,7) и балконом (3,2), детская №1 (24,9), детская №2 (19,2) с гардеробной (4,8). Обе комнаты с выходом на балкон (3,2), с/у (6,2), холл (9,4).

Из дома через окна-витрины открываются потрясающие виды на собственный сад: старая плакучая ива и декоративная ёлочка отражаются в пейзажном бассейне в стиле “чёрное зеркало”. Тактичная подсветка растений и деревьев по периметру участка вечером раздвигает границы и дополняет уют на шикарном патио под сенью старинного орешника. Особый шарм создает уличная композиция: одуванчики из кортена и нержавеющей стали не теряют вида даже в самую плохую погоду.

Поселок ДПК Назарьево (бывшие дачи Совмина) - охраняемый посёлок со своей службой сервиса. Тихо, зелено, солидное окружение. В поселке детская площадка,



Новый коттедж в Назарьево 315м

гостевая автостоянка, магазин. В шаговой доступности школа, храм, лес, речка, санаторий Управделами Президента с бассейном, лечебным корпусом и теннисными кортами. В 200 метрах от участка находится великолепные пруды с оборудованной зоной отдыха и прокатом лодок, Хаски-ленд и конный клуб. Шикарная транспортная доступность: в любое время без пробок 40 минут до Москва-Сити через Северный объезд Одинцово и по проспекту Багратиона. Также можно добираться по Рублево-Успенскому или Минскому шоссе.



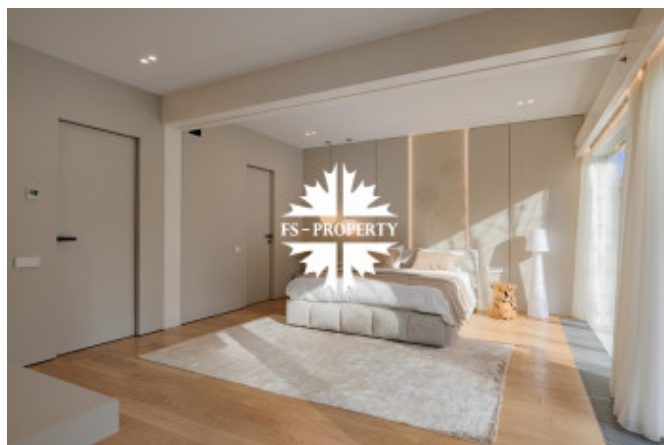
Новый коттедж в Назарьево 315м



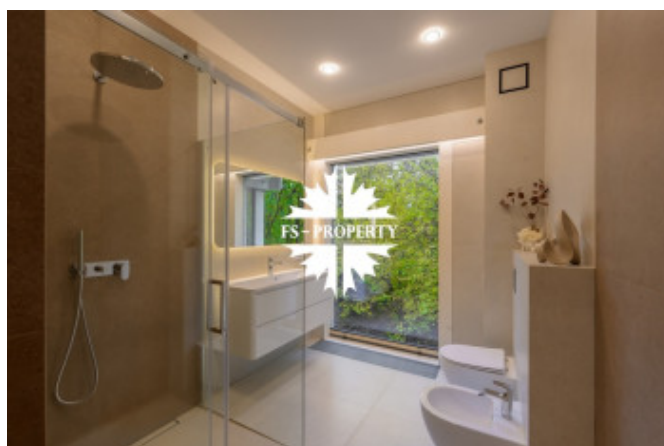
Новый коттедж в Назарьево 315м



Новый коттедж в Назарьево 315м



Новый коттедж в Назарьево 315м



Новый коттедж в Назарьево 315м



1 этаж



2 этаж

