

НОВЫЙ РОСКОШНЫЙ ДОМ СО СПА-КОМПЛЕКСОМ И 6 СПАЛЬНЯМИ

Информация об объекте

№ лота	26612
Тип сделки	Продажа
Направление	Рублево-Успенское
Стоимость	1 383 825 900 руб.
Удаленность от МКАД	9 км
Населённый пункт	Одинцовский городской округ, Жуковка д.
Коттеджный посёлок	ЛАНДШАФТ
Общая площадь дома	1377 м ²
Площадь участка	15 сот.
Таунхаус	Нет

Описание

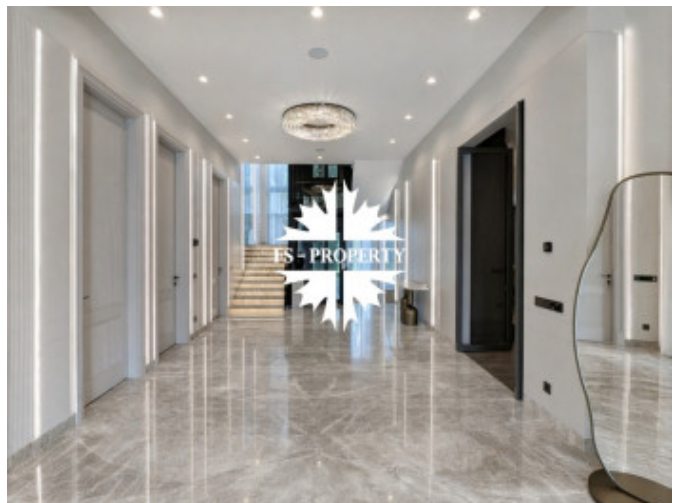
Абсолютно новый дом 2026 года постройки площадью 1377 м² в престижном поселке «Ландшафт» — это продуманная резиденция для комфортной и приватной жизни. Архитектура и планировка выстроены с акцентом на функциональность: общественные пространства, частные зоны и сервисные помещения логично разделены между уровнями. поэтажное описание:

1 этаж – терраса 2 шт, холл, лифт, гардероб, кабинет, кухня-гостинная-столовая, санузел - 4 шт, сауна, бассейн, гараж, кладовая, комната охраны.

2 этаж – холл, мастер-спальня с санузлом и гардеробной, спальня с гардеробной и санузлом - 5 шт, кладовая-прачечная, терраса, лифт.

Цоколь – холл, лифт, процедурная, техническое помещение, котельная, спортзал, раздевалка, санузел, рабочая кухня, кладовая, холодильная, морозильная, прачечная, комната отдыха, санузел - 2 шт, кухня персонала, спальня

Фото



НОВЫЙ РОСКОШНЫЙ ДОМ СО СПА-КОМПЛЕКСОМ И 6 СПАЛЬНЯМИ

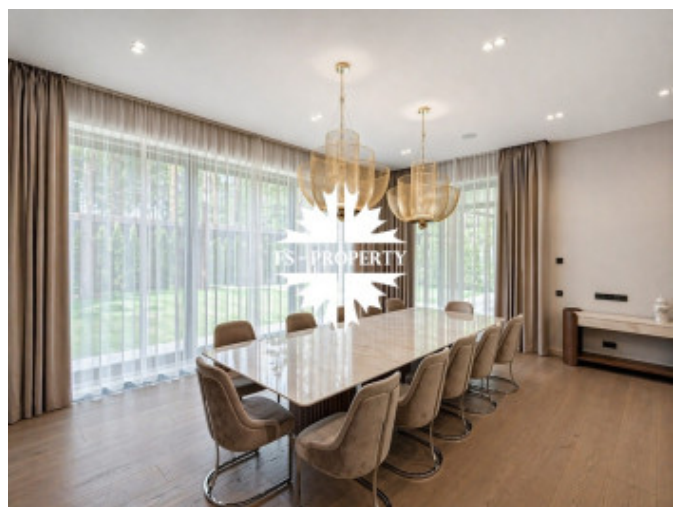
персонала -2 шт.

На участке выполнены эксклюзивные ландшафтные работы, размещена мебель ведущих европейских брендов.

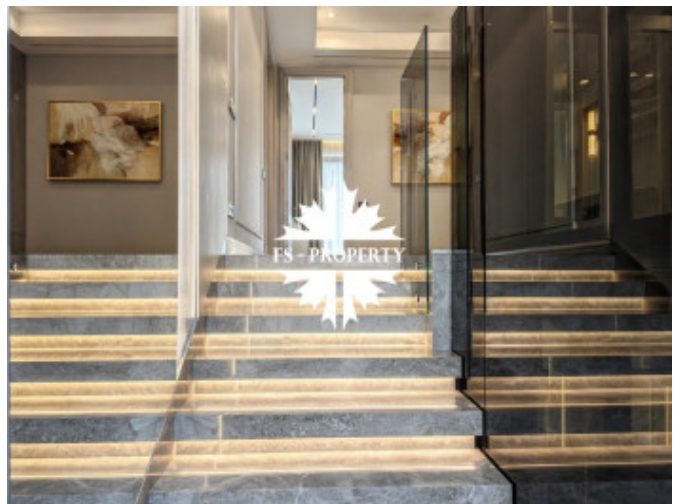
Элитный поселок «Ландшафт» (Жуковка) считается одним из лучших коттеджных поселков, расположенных на Рублево-Успенском шоссе. Он находится недалеко от МКАД и привлекает внимание хорошей транспортной доступностью, великолепием архитектуры и повышенным уровнем комфорта. Территория поселка занимает 85 га, где расположены: детские и спортивные площадки, прогулочные зоны вдоль озера, многочисленные беседки, зоопарк, кондитерская и кафе, химчистка и автомойка. Повышенный уровень безопасности обеспечивается современной системой видеонаблюдения и круглосуточным патрулированием квалифицированными специалистами. Кроме того, в пешей доступности находится вся инфраструктура деревни Жуковка - школа, детский сад, продуктовый магазин, кафе, ресторан, фитнес центр, бассейн, салон красоты, аптека, химчистка, центр бытовых услуг, церковь, торгово-развлекательный центр, кинотеатр, железнодорожная станция.



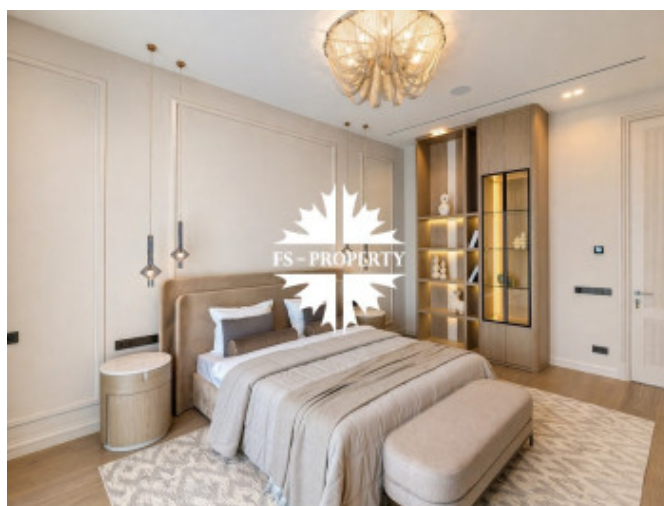
НОВЫЙ РОСКОШНЫЙ ДОМ СО СПА-КОМПЛЕКСОМ И 6 СПАЛЬНЯМИ



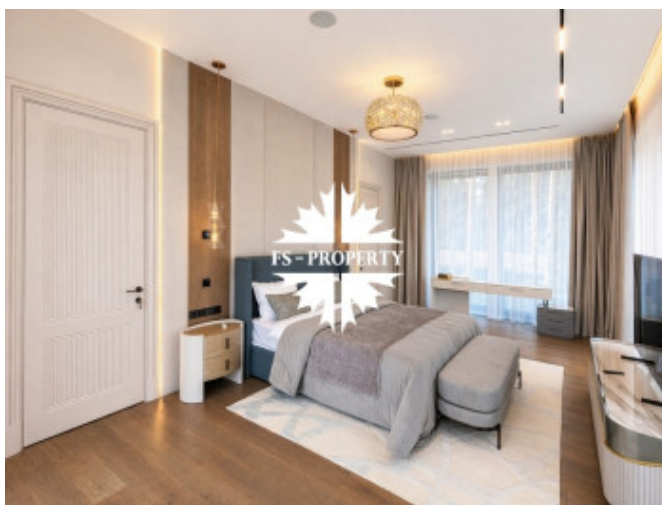
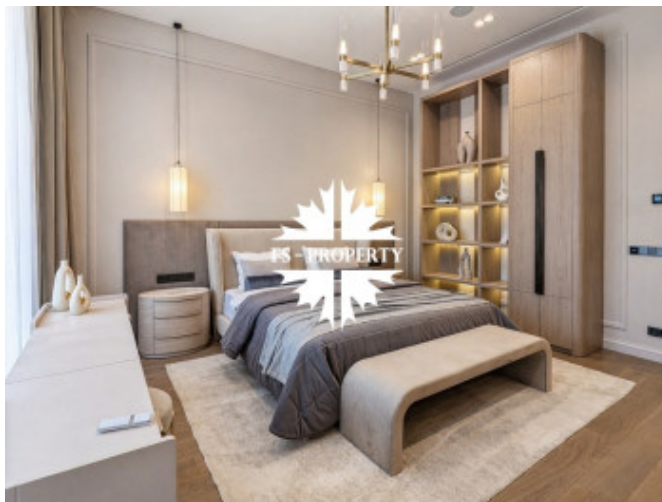
НОВЫЙ РОСКОШНЫЙ ДОМ СО СПА-КОМПЛЕКСОМ И 6 СПАЛЬНЯМИ



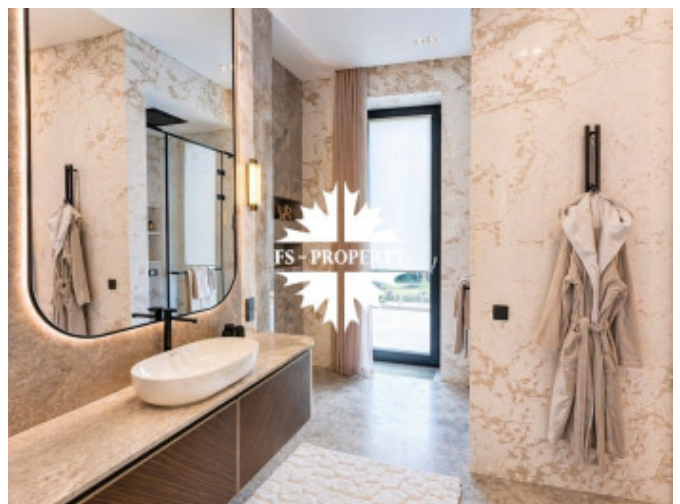
НОВЫЙ РОСКОШНЫЙ ДОМ СО СПА-КОМПЛЕКСОМ И 6 СПАЛЬНЯМИ



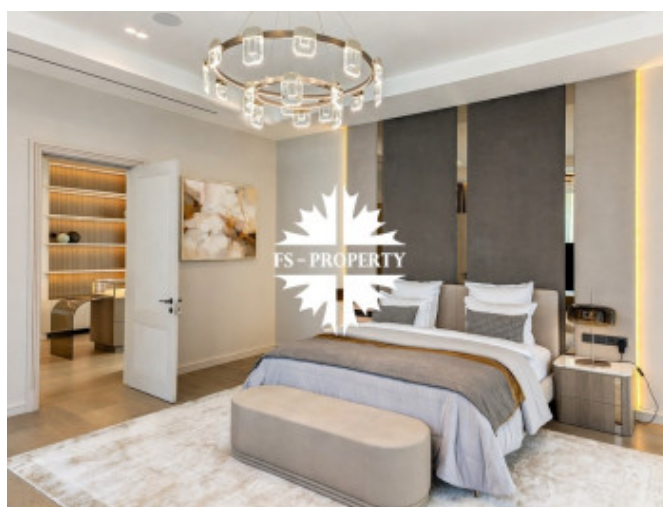
НОВЫЙ РОСКОШНЫЙ ДОМ СО СПА-КОМПЛЕКСОМ И 6 СПАЛЬНЯМИ



НОВЫЙ РОСКОШНЫЙ ДОМ СО СПА-КОМПЛЕКСОМ И 6 СПАЛЬНЯМИ



НОВЫЙ РОСКОШНЫЙ ДОМ СО СПА-КОМПЛЕКСОМ И 6 СПАЛЬНЯМИ



НОВЫЙ РОСКОШНЫЙ ДОМ СО СПА-КОМПЛЕКСОМ И 6 СПАЛЬНЯМИ

