

НОВЫЙ СОВРЕМЕННЫЙ ДОМ ПОД КЛЮЧ СО СПА-ЗОНОЙ

Информация об объекте

№ лота	26629
Тип сделки	Продажа
Направление	Рублево-Успенское
Стоимость	499 000 000 руб.
Удаленность от МКАД	13 км
Населённый пункт	Одинцовский городской округ, Малое Сареево д.
Коттеджный посёлок	МАЛОЕ САРЕЕВО
Общая площадь дома	836 м ²
Площадь участка	13 сот.
Таунхаус	Нет

Описание

В коттеджном посёлке «Малое Сареево», всего в 13 км от МКАД по Рублёво-Успенскому шоссе представлен новый стильный и просторный загородный дом, расположенный на живописном участке земли. Этот дом идеально сочетает в себе современный комфорт и естественную красоту природы. Дом полностью готов к проживанию. Все комнаты укомплектованы, выполнена дизайнерская отделка, установлена мебель и бытовая техника от ведущих мировых брендов. Все коммуникации подключены к центральным сетям, что обеспечивает стабильную работу всех систем и комфорт эксплуатации.

ПОЭТАЖНОЕ ОПИСАНИЕ

1 Этаж • Холл с лестницей • Гардеробная • 4 санузла • Гостиная спальня • Кухня-столовая • Гостиная с выходом на террасу • Блок персонала • Техническое помещение • Прачечная • Комната отдыха • SPA-зона • Территория фитнеса • Тёплый гараж.

Фото

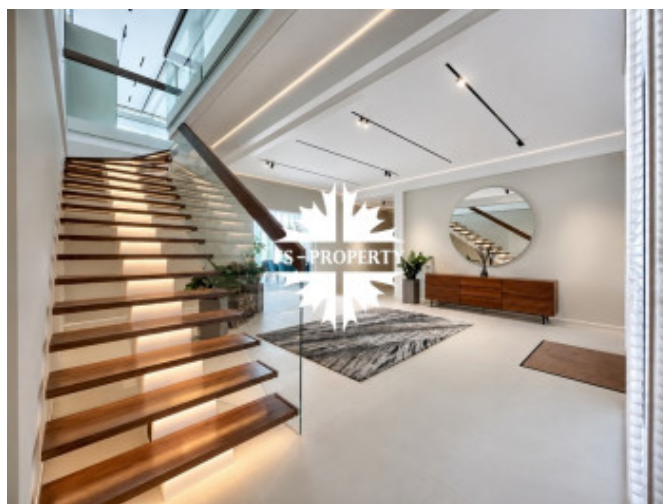


НОВЫЙ СОВРЕМЕННЫЙ ДОМ ПОД КЛЮЧ СО СПА-ЗОНОЙ

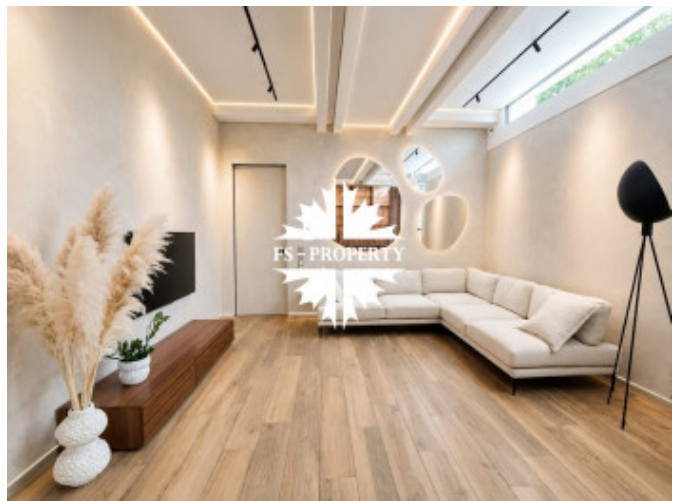
2 Этаж • Лестница и холл с балконом • Мастер-спальня с санузлом, гардеробной, кабинетом и балконом • Спальня 1 с санузлом, гардеробной и балконом • Спальня 2 с санузлом, гардеробной и балконом • Спальня 3 с санузлом и гардеробной.

Площадь участка 13 соток, оформленных с использованием хвойных и еловых деревьев, создающих атмосферу уюта и гармонии. Ландшафтные светильники немецкого бренда Maytoni обеспечивают мягкое, равномерное освещение участка. Система работает автоматически по датчику освещенности — свет включается при наступлении сумерек, создавая комфортную атмосферу. Автоматизированная система полива Hunter позволяет экономично расходовать воду и поддерживать идеальное состояние сада.

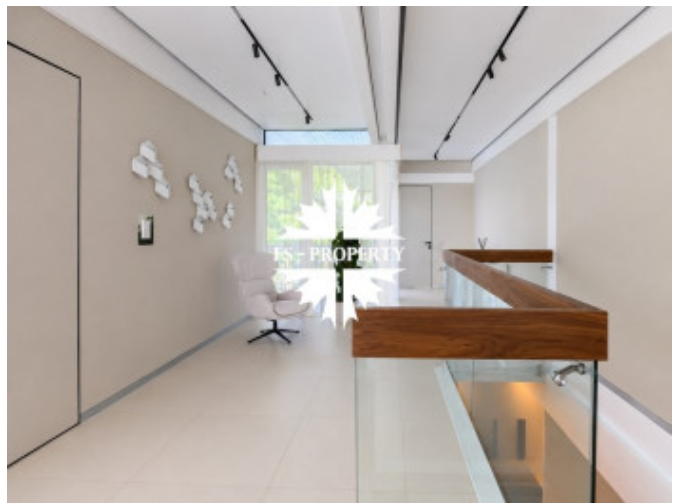
«Малое Сареево» — закрытый посёлок с круглосуточной охраной: огороженная территория, контрольно-пропускной пункт и патрулирование. Посёлок расположен в центре лесного массива, окружённого водоёмами, что формирует не только живописные виды, но и благоприятную экологическую обстановку. На территории предусмотрена парковая зона с прогулочными аллеями, детскими и спортивными площадками, а также местом для зимнего катка. Вся инфраструктура Рублёво-Успенского направления находится в полном распоряжении жителей.



НОВЫЙ СОВРЕМЕННЫЙ ДОМ ПОД КЛЮЧ СО СПА-ЗОНОЙ



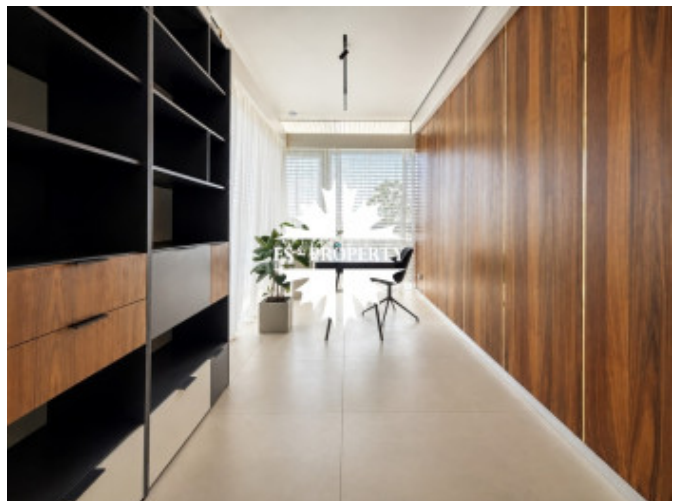
НОВЫЙ СОВРЕМЕННЫЙ ДОМ ПОД КЛЮЧ СО СПА-ЗОНОЙ



НОВЫЙ СОВРЕМЕННЫЙ ДОМ ПОД КЛЮЧ СО СПА-ЗОНОЙ



НОВЫЙ СОВРЕМЕННЫЙ ДОМ ПОД КЛЮЧ СО СПА-ЗОНОЙ



НОВЫЙ СОВРЕМЕННЫЙ ДОМ ПОД КЛЮЧ СО СПА-ЗОНОЙ



НОВЫЙ СОВРЕМЕННЫЙ ДОМ ПОД КЛЮЧ СО СПА-ЗОНОЙ



НОВЫЙ СОВРЕМЕННЫЙ ДОМ ПОД КЛЮЧ СО СПА-ЗОНОЙ



НОВЫЙ СОВРЕМЕННЫЙ ДОМ ПОД КЛЮЧ СО СПА-ЗОНОЙ

