

# НОВЫЙ СОВРЕМЕННЫЙ ДОМ С БАССЕЙНОМ

## Информация об объекте

№ лота	26365
Тип сделки	Продажа
Направление	Рублево-Успенское
Стоимость	1 287 454 560 руб.
Удаленность от МКАД	24 км
Населённый пункт	Одинцовский городской округ
Коттеджный посёлок	НИКОЛИНО
Общая площадь дома	1256 м²
Площадь участка	24 сот.
Таунхаус	Нет

## Описание

Предлагается на продажу новый современный дом в КП Николино. Коттедж имеет общую площадь 1256 м2, на приватном лесном участке 24 сотки. Планировочное решение:

1 этаж: холл, гардеробная, три санузла, гостиная с каминным залом, столовая с выходом на террасу, кухня, рабочая кухня, спальня с гардеробной и санузлом, бассейн, сауна, душевая, гараж на три автомобиля, котельная.

2 этаж: холл, мастер-спальня с санузлом и гардеробной, библиотека, три спальни с гардеробными и санузлами, детская игровая, две террасы, постирочная, блок для персонала.

Цоколь: техническое помещение.

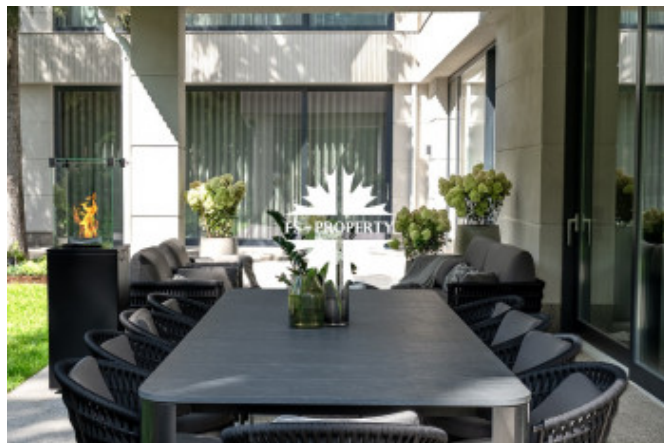
Один из лучших поселков на Рублево-Успенском шоссе с точки зрения ландшафта и инфраструктуры: 3 ресторана, фитнес-клуб с бассейном, теннисный корт, детские площадки, спортивные площадки.

## Фото



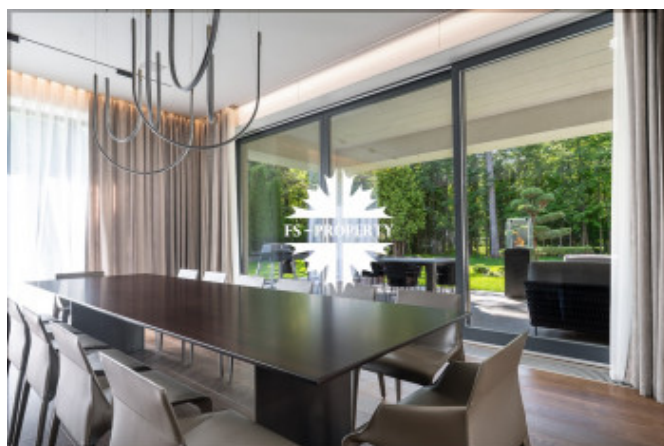
## НОВЫЙ СОВРЕМЕННЫЙ ДОМ С БАССЕЙНОМ

На территории много прогулочных зон и зон отдыха. Рядом вся инфраструктура, необходимая для комфортного проживания: школы, детский сад, конноспортивный клуб, рынок, магазины. Удобный и быстрый выезд на платную дорогу.

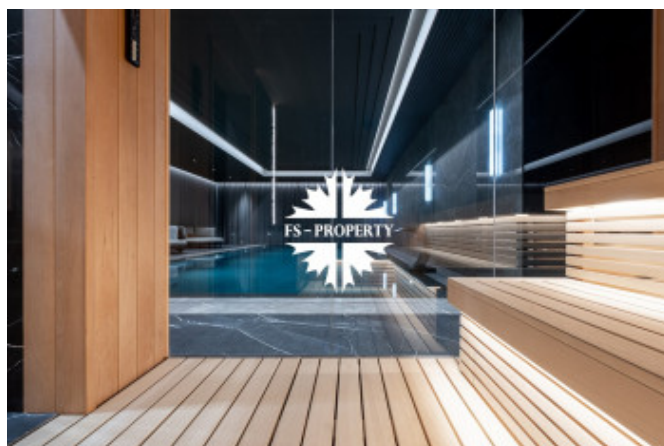
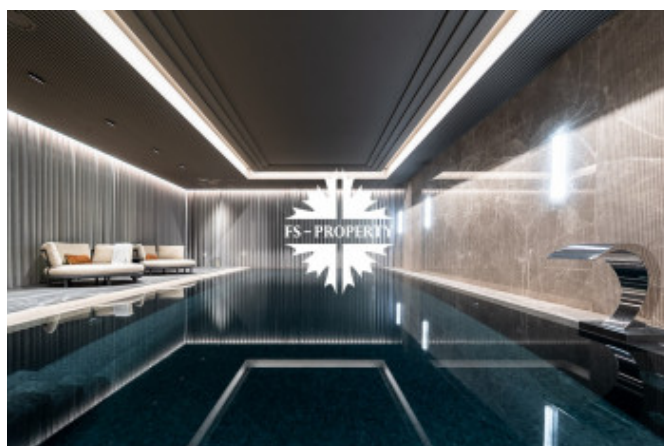




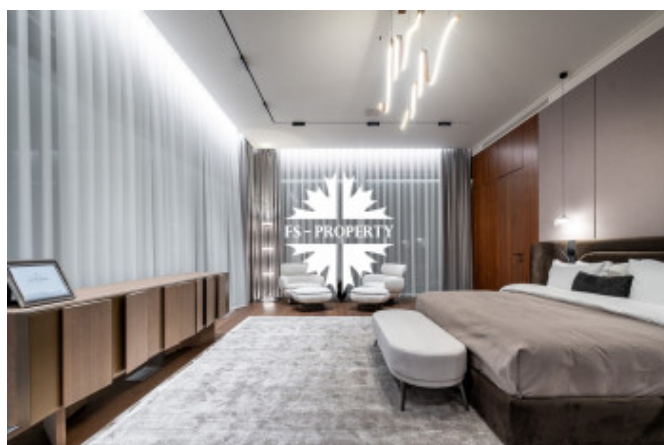
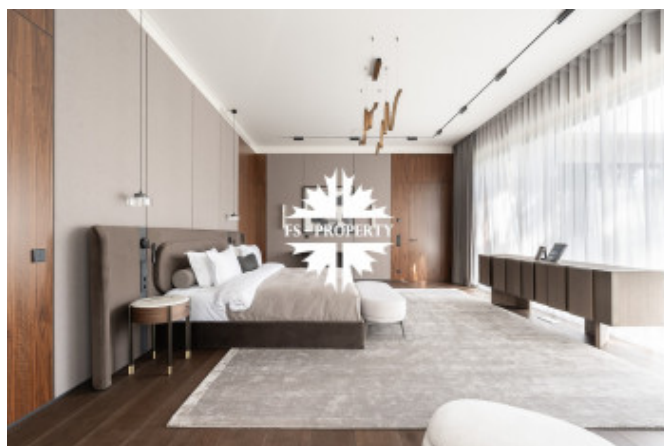
# НОВЫЙ СОВРЕМЕННЫЙ ДОМ С БАССЕЙНОМ



# НОВЫЙ СОВРЕМЕННЫЙ ДОМ С БАССЕЙНОМ

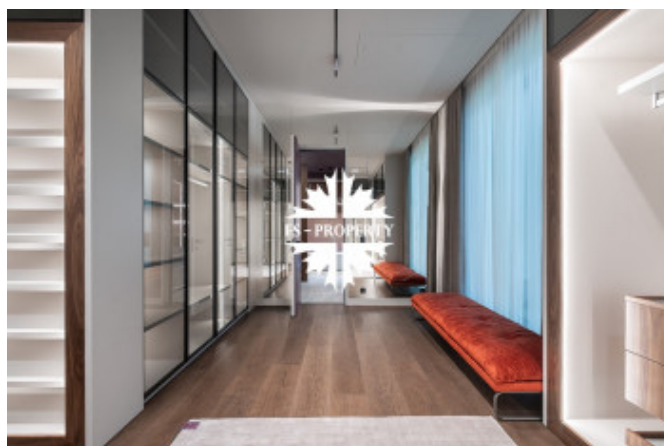


# НОВЫЙ СОВРЕМЕННЫЙ ДОМ С БАССЕЙНОМ





# НОВЫЙ СОВРЕМЕННЫЙ ДОМ С БАССЕЙНОМ



## НОВЫЙ СОВРЕМЕННЫЙ ДОМ С БАССЕЙНОМ

