

# ОСОБНЯК ПОД КЛЮЧ

## Информация об объекте

№ лота	26360
Тип сделки	Продажа
Направление	Рублево-Успенское
Стоимость	767 838 750 руб.
Удаленность от МКАД	24 км
Населённый пункт	Одинцовский городской округ
Коттеджный посёлок	НИКОЛИНО
Общая площадь дома	1211 м <sup>2</sup>
Площадь участка	15 сот.
Таунхаус	Нет

## Описание

Статусный особняк в элитном охраняемом поселке на участке с ландшафтным дизайном, где выложен газон, живая изгородь по периметру, высажены кустарники, лиственные и хвойные деревья.

Великолепная планировка с максимально комфортным использованием пространства и зонированием частных и гостевых помещений. Высота потолков 4.5 метра.

В отделке использованы натуральные материалы.

Интерьер выдержан в классическом стиле с элементами Ар-деко, декорирован кованными аксессуарами и лепниной.

Мебель фабрик Angelo Cappellini, Bruno Zampa, Busnelli Adamo, Goldconfort, Meridiani и другие.

Освещение - IL Paralume Marina, Gallo, IL Lumi DI Cristina и другие.

## Фото



# ОСОБНЯК ПОД КЛЮЧ

Сантехника V&B Century, THG Charleston, HG Metropol и другие.

В доме 6 спален, гостевая зона с собственным входом, много мест хранения и кладовых помещений, зона для персонала - с двумя спальнями, кухней, санузлом и отдельным входом. Установлен лифт.



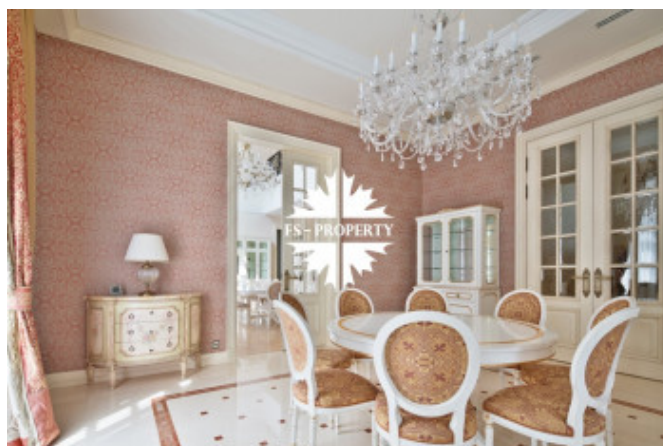
Планировочное решение основного дома:

1 этаж.

**Общая зона:** прихожая, гардеробная, санузел, кухня, столовая, гостиная с камином и вторым светом, лифт.



**Отдельное крыло с собственным входом** – гостевая зона с полноценным функционалом, где расположены прихожая, гардеробная, кухня, столовая, гостиная, спальня с санузлом и гардеробной.



2 этаж.

Лифт, техническая комната (кладовые уборочного инвентаря), кабинет с санузлом,



4 спальни:

Спальня (1) с санузлом и гардеробной комнатой.

Мастер (2) – спальня с санузлом,

Детский блок: две спальни со своими санузлами и гардеробными.

3 этаж.

## ОСОБНЯК ПОД КЛЮЧ

Лифт, детская комната для занятий, гостевая спальня с санузлом и гардеробной, кинозал, большая игровая, мини-кухня, много кладовых.

Цоколь.

Лифт, зона отдыха с мини кухней, спа-зона: сауна, массаж с подогревом, раздевалка. Санузел. Техническая зона. Серверная, щитовая. Котельная.

Холодная комната (погреб 2 зоны) тех.зона для запчастей и расходников.

Сейфовая комната под отдельным охранным контуром.

Сезонная гардеробная. Кладовка. Постирочная.

Зона для персонала: 2 спальни, кухня, с/у. Свой вход.

Конструктив здания:

Монолитный каркас и керамический поризованный блок WIENERBERGER POROTERM толщина 510мм;

Отделка фасада: известняк, толщина 30мм;

Отделка цоколя, крылец, лестниц и площадок: гранит;

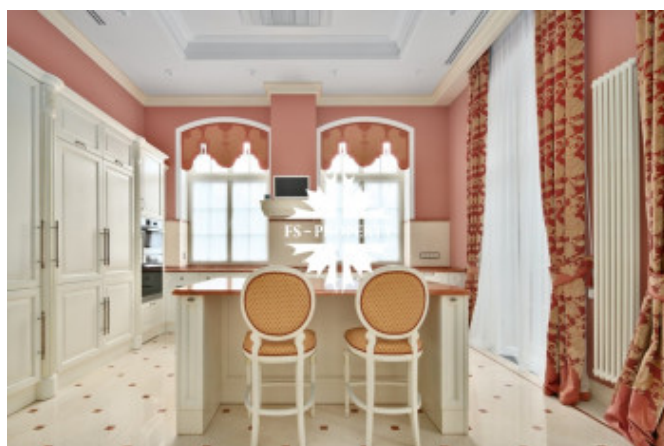
Кровля: медь фальцевая, София (Болгария);

Окна: деревянные, двойной стеклопакет;

Полы: мрамор и штучный паркет (дуб);

Стены: декоративная покраска/обои;

Лифт марки KLEEMAN (Греция,



# ОСОБНЯК ПОД КЛЮЧ

гидравлика).

Инженерные системы:

Котельная: 2 газоконденсационных газовых котла RENDAMAX по 100кВт каждый;

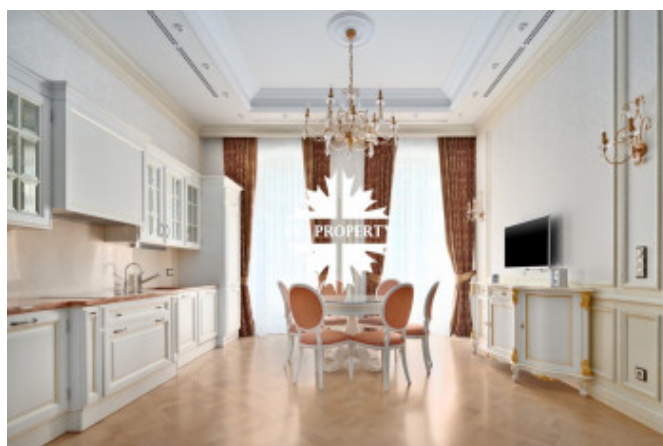
Кондиционирование: DAIKIN VRV II + канальные блоки DAIKIN;

Вентиляция: Приточно-вытяжная система на оборудовании WOLF с увлажнением (оросительная камера VAHR);

Управление климатом через KNX;

Электрика: ABB+Shneider;

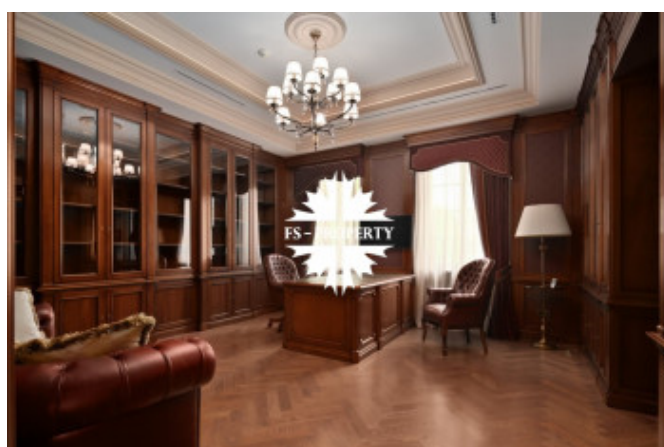
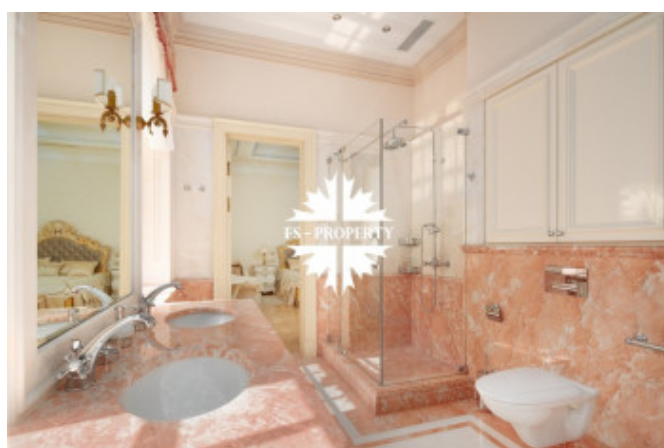
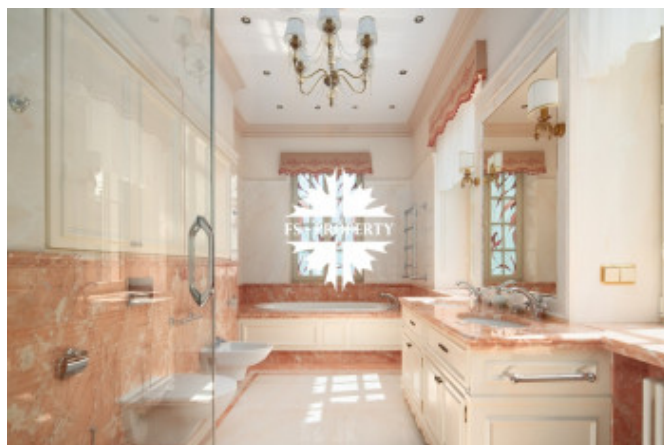
Система водоочистки бесперебойного действия.



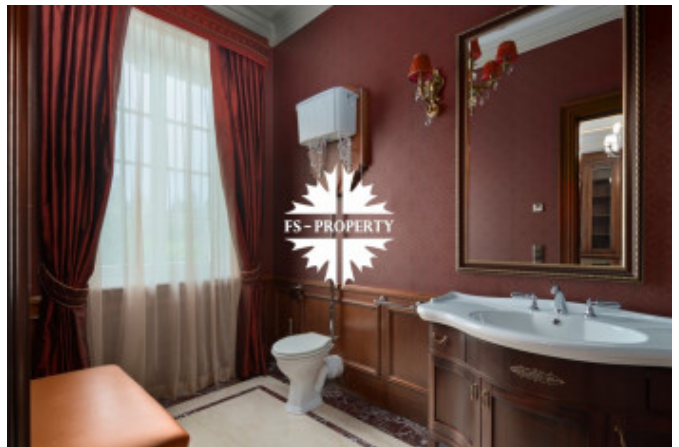
# ОСОБНЯК ПОД КЛЮЧ



# ОСОБНЯК ПОД КЛЮЧ



# ОСОБНЯК ПОД КЛЮЧ



# ОСОБНЯК ПОД КЛЮЧ



# ОСОБНЯК ПОД КЛЮЧ



# ОСОБНЯК ПОД КЛЮЧ



# ОСОБНЯК ПОД КЛЮЧ



# ОСОБНЯК ПОД КЛЮЧ

