

ОСОБНЯК СО СПА-КОМПЛЕКСОМ НА ПРИЛЕСНОМ УЧАСТКЕ

Информация об объекте

№ лота	26651
Тип сделки	Продажа
Направление	Новорижское
Стоимость	125 000 000 руб.
Удаленность от МКАД	30 км
Населённый пункт	Истра городской округ
Коттеджный посёлок	ПЕТРОВСКИЙ ПАРК
Общая площадь дома	613 м ²
Площадь участка	30.6 сот.
Таунхаус	Нет

Описание

Великолепный особняк 613 кв.м в стиле классицизма на живописном прилесном участке 30,6 соток в охраняемом коттеджном поселке “Петровский Парк” в 30 км от МКАД по Новорижскому шоссе.

Из окон открывается потрясающий вид на взрослые хвойники, есть собственная калитка в лесной массив. Это прекрасный дом для постоянной жизни и отдыха в окружении природы и тишины.

Состав домовладения: основной дом (519 кв.м), гараж (94,6) на 2 м/м с помещением для персонала, большой навес на 4 м/м, отдельно стоящая беседка для летних барбекю-вечеров (100) с оборудованной зоной отдыха и подведенной водой, а также хоз.постройка для хранения садовой техники (100).

В доме: 4 спальни с личными ванными, парадный лестничный холл, уютная тв-гостиная, семейная столовая, кухня с островом, зимний сад, переливной бассейн 6х4 с противотоком и гейзером.

Особенности: классическая архитектура, высокие потолки 3 м, теплые полы.

Фото



ОСОБНЯК СО СПА-КОМПЛЕКСОМ НА ПРИЛЕСНОМ УЧАСТКЕ

Дом в идеальном состоянии. Строили для себя. Выполнена качественная отделка, гипсовая лепнина, люстры и мебель европейских производителей.

Поэтажная планировка:

1 этаж:

Прихожая (8,7), холл (36,9), гардеробная (14), гостевой с/у (4,1), гостиная (45,4), кухня (29,5) с кладовой (8,5), столовая (39,5), зимний сад (49,6), спа-зона: бассейн (57,1), сауна (4,6), зона отдыха (14,4), душевая (1,4), гостевая спальня (14) с гардеробной (15,5) и ванной (7,7), котельная (9).

2 этаж:

Холл (32), терраса (13,8), мастер-спальня (37,4) с ванной комнатой (9,7), спальня №2 (24,3) с гардеробной (7,1 + 3,2), доп. кладовой (14) и ванной (12), спальня №3 (15,6) с ванной (5,8) и доп. кладовой (14,4).

Прилесной участок площадью 30,6 соток с собственной калиткой в лес. Благоустроен и озеленен: выполнен дренаж и ландшафтный дизайн, высажены 10-летние туи, голубые ели, калина, гортензии и декоративные кустарники. Уложен газон, организовано освещение и дорожки. На участке расположена многофункциональная площадка для игры в баскетбол и футбол.

“Петровский Парк” - строго охраняемый коттеджный поселок бизнес-класса, расположенный в 30 км от МКАД по Новорижскому шоссе недалеко от реки Истра в глубине леса, который закрывает его от трассы М-9. Въездная зона оборудована шлагбаумами, территория охраняется круглосуточно, проводится регулярное патрулирование. В поселке широкие асфальтированные дороги и ухоженная территория с парковым

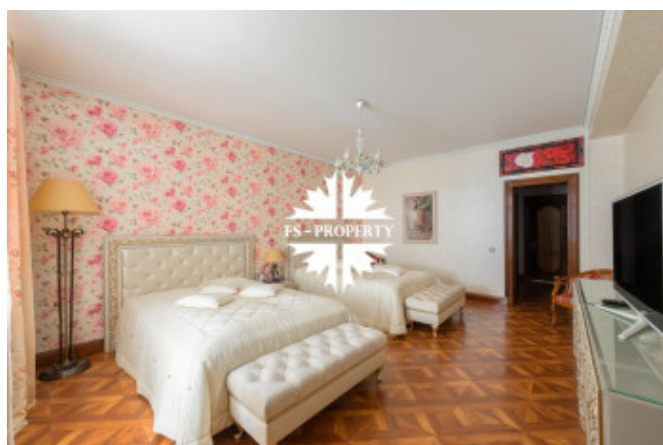
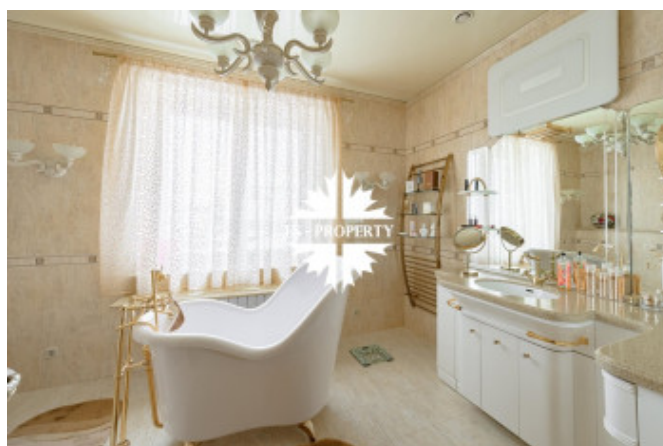
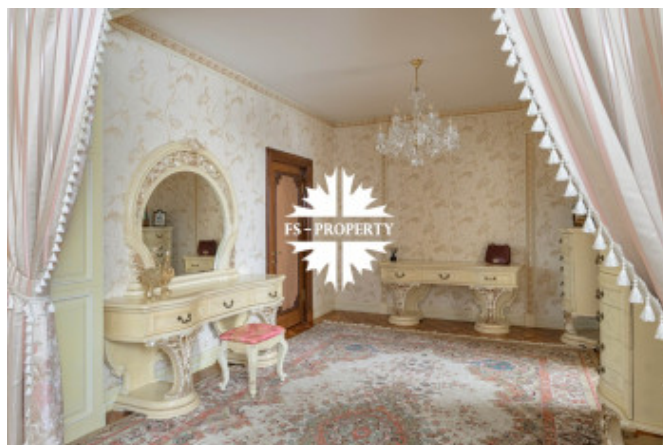


ОСОБНЯК СО СПА-КОМПЛЕКСОМ НА ПРИЛЕСНОМ УЧАСТКЕ

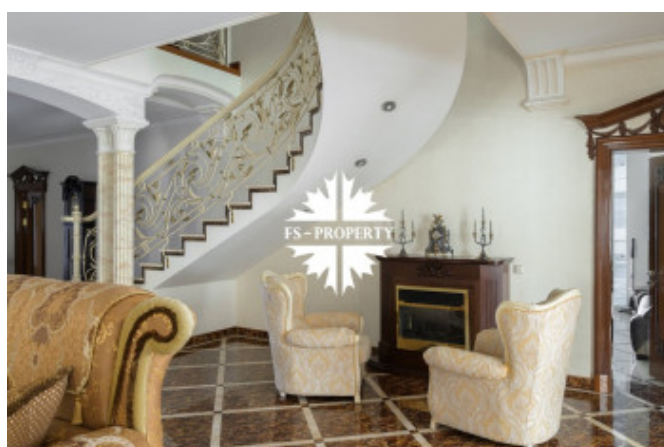
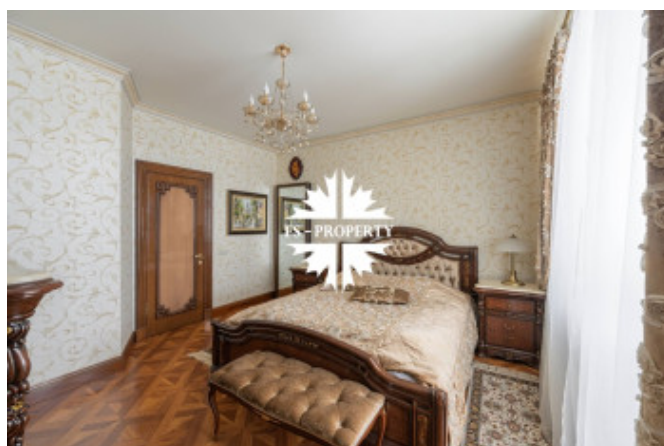
освещением. Есть благоустроенные зоны отдыха, детские площадки и футбольное поле. На территории работают банный комплекс "Баня Life" и компания ландшафтного дизайна "Гео-Флора".

В 10 минутах на автомобиле расположен поселок Октябрьской фабрики с магазинами, ресторанами, аптеками и салонами красоты. Недалеко от поселка в деревне Павловское находятся Октябрьская СОШ и детский сад.

В 20 минутах езды - знаменитый загородный клуб Лужки с огромной зеленой территорией. Клуб предлагает своим гостям полный спектр фитнес- и велнесс-услуг, первоклассную ледовую арену и горнолыжный комплекс, услуги спа-центра, рестораны.



ОСОБНЯК СО СПА-КОМПЛЕКСОМ НА ПРИЛЕСНОМ УЧАСТКЕ



ОСОБНЯК СО СПА-КОМПЛЕКСОМ НА ПРИЛЕСНОМ УЧАСТКЕ

