

ОСОБНЯК В КЛАССИЧЕСКОМ СТИЛЕ НА ЛЕСНОМ УЧАСТКЕ

Информация об объекте

№ лота	26676
Тип сделки	Продажа
Направление	Ильинское
Стоимость	410 000 000 руб.
Удаленность от МКАД	8 км
Населённый пункт	Красногорск городской округ
Коттеджный посёлок	ГОРКИ-6
Общая площадь дома	1122 м ²
Площадь участка	23 сот.
Таунхаус	Нет

Описание

Предлагается к продаже особняк в классическом стиле общей площадью 1122 кв.м, полностью готовый к проживанию, расположенный в стародачном поселке Горки-6 на лесном участке площадью 23 сотки. Конструктив здания выполнен из кирпича с оштукатуренным фасадом, что обеспечивает надежность и классический внешний облик. Участок прошел полный цикл ландшафтных работ: сохранены все лесные деревья, вымощены дорожки, установлено освещение, оборудована детская зона и беседка с зоной барбекю. К дому примыкает гараж на два машиноместа, а на территории отдельно расположен дом для персонала с кухней, спальней и с/у. Внутреннее пространство дома спроектировано с учетом максимального функционального зонирования. На первом этаже расположены: холл, гостиная, объединенная со столовой зоной, кухня, спортивная зона, бассейн размером 12x4

Фото



ОСОБНЯК В КЛАССИЧЕСКОМ СТИЛЕ НА ЛЕСНОМ УЧАСТКЕ

метра с системой противотока, кинозал, кабинет-спальня, с/у и постирочная.

Второй этаж включает хозяйскую спальню с ванной комнатой и двумя гардеробными, две дополнительные спальни с собственными с/у, а также еще одну спальню и с/у.

Цокольный этаж отведен под бильярдную, зону отдыха, хамам, финскую сауну и с/у, а также имеет выход в гараж.

Дом оснащен приточно-вытяжной вентиляцией со встроенным кондиционированием, что обеспечивает комфортный микроклимат в любое время года.

Вся техника, мебель и освещение относятся к категории премиум-класса и представлены ведущими мировыми брендами: Miele, Liebherr, Brummeln, Fineart, Macintosh, Provasi, Sabio Firmino, Samsung, Viessman, Villeroy & Boch, Weber и другими.

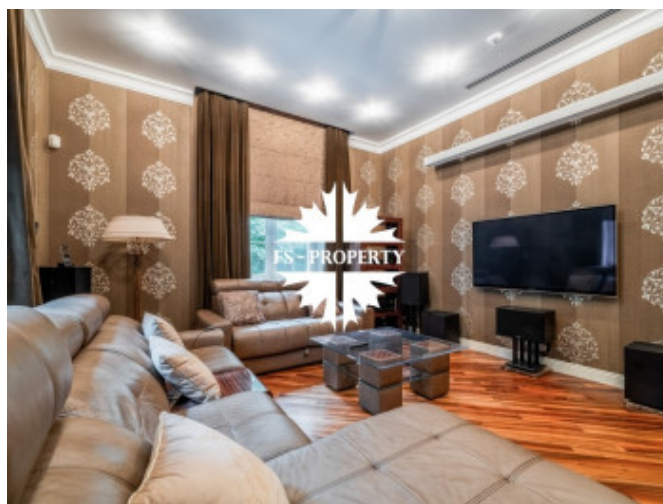
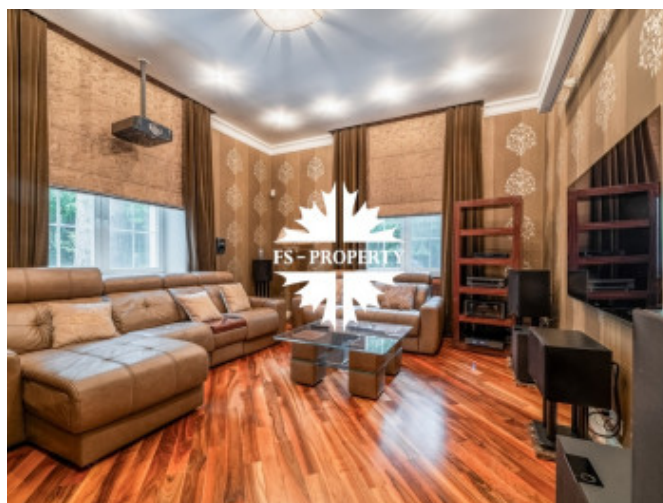
Расположение в стародачном поселке Горки-6 обеспечивает сочетание исторической ценности локации, лесного окружения и близости к развитой инфраструктуре Рублево-Успенского направления, что делает этот дом идеальным вариантом для постоянного загородного проживания.



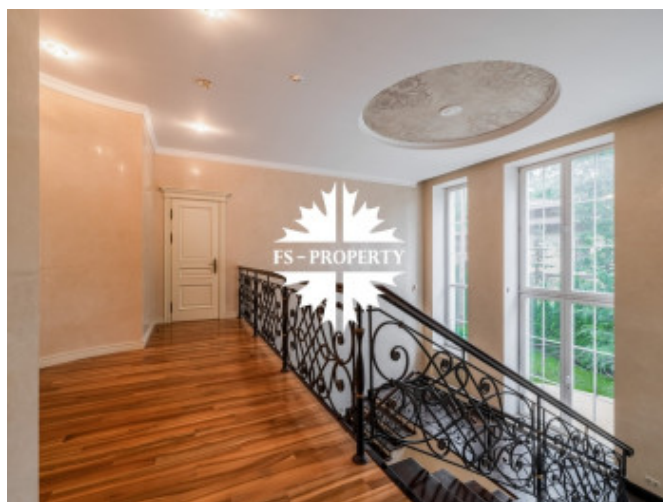
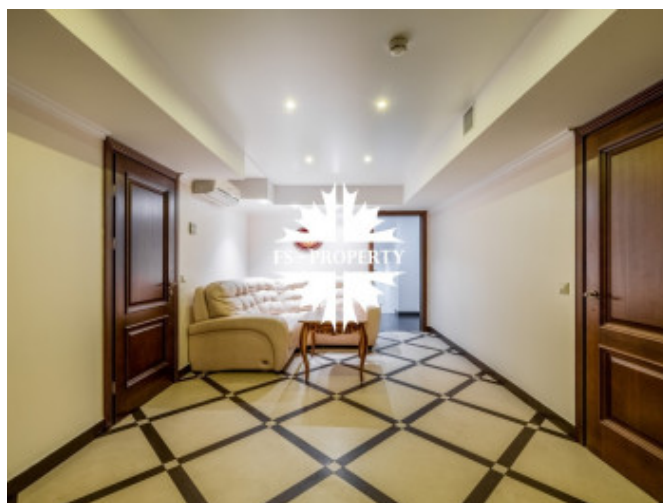
ОСОБНЯК В КЛАССИЧЕСКОМ СТИЛЕ НА ЛЕСНОМ УЧАСТКЕ



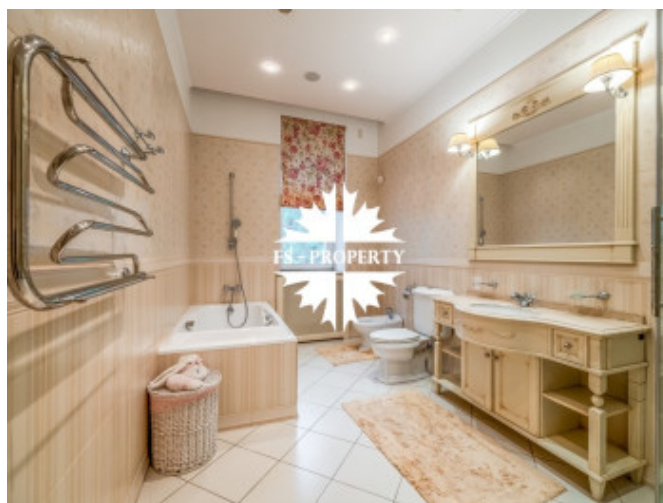
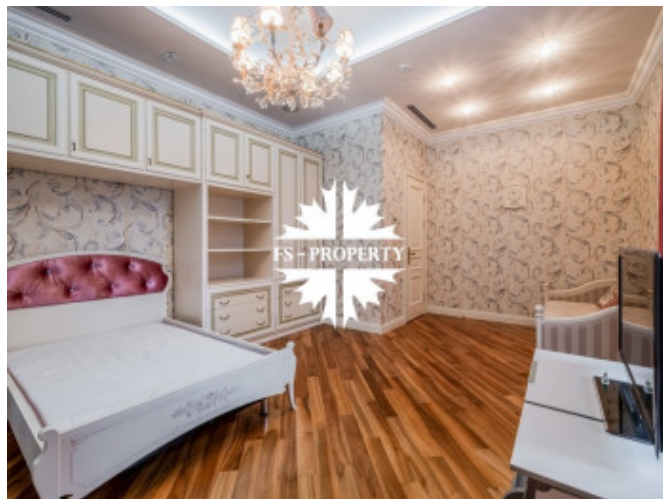
ОСОБНЯК В КЛАССИЧЕСКОМ СТИЛЕ НА ЛЕСНОМ УЧАСТКЕ



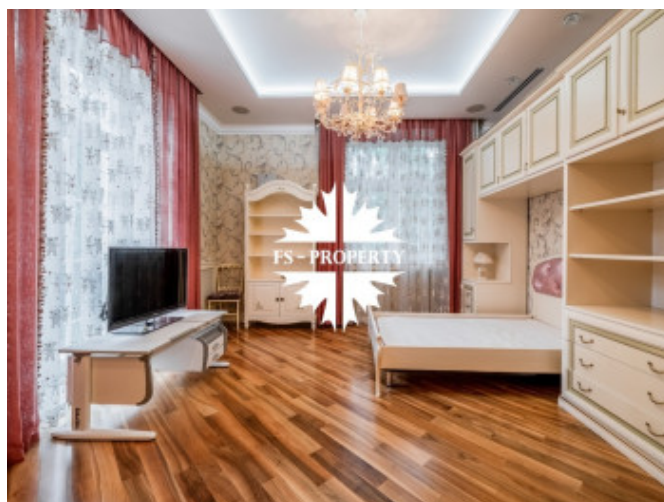
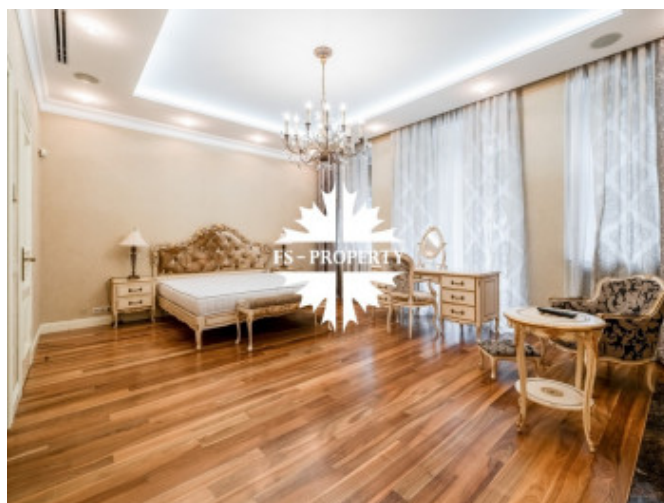
ОСОБНЯК В КЛАССИЧЕСКОМ СТИЛЕ НА ЛЕСНОМ УЧАСТКЕ



ОСОБНЯК В КЛАССИЧЕСКОМ СТИЛЕ НА ЛЕСНОМ УЧАСТКЕ



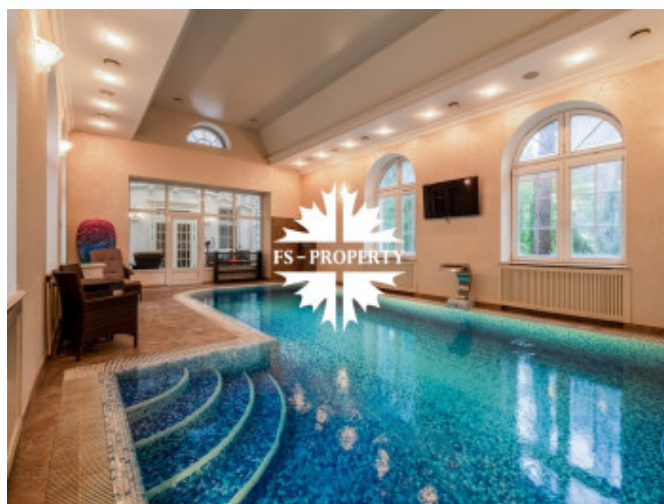
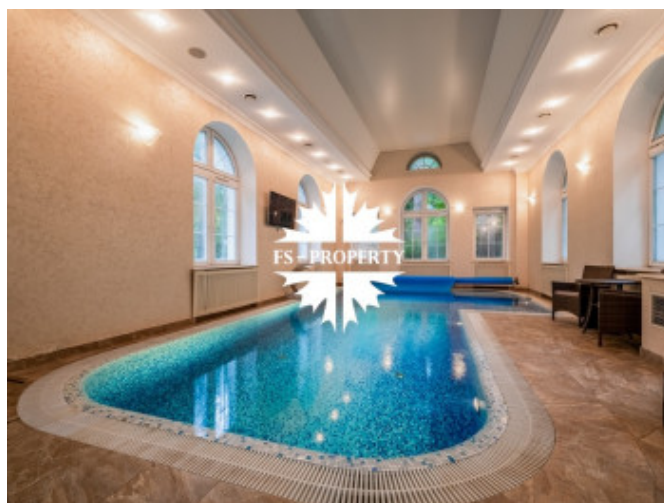
ОСОБНЯК В КЛАССИЧЕСКОМ СТИЛЕ НА ЛЕСНОМ УЧАСТКЕ



ОСОБНЯК В КЛАССИЧЕСКОМ СТИЛЕ НА ЛЕСНОМ УЧАСТКЕ



ОСОБНЯК В КЛАССИЧЕСКОМ СТИЛЕ НА ЛЕСНОМ УЧАСТКЕ



ОСОБНЯК В КЛАССИЧЕСКОМ СТИЛЕ НА ЛЕСНОМ УЧАСТКЕ

