

ПОД ФИНИШНУЮ ОТДЕЛКУ

Информация об объекте

№ лота	15871
Тип сделки	Продажа
Направление	Новорижское
Стоимость	89 000 000 руб.
Удаленность от МКАД	11 км
Населённый пункт	городской округ Красногорск, Бузланово д.
Коттеджный посёлок	ПРОЗОРОВО
Общая площадь дома	650 м ²
Площадь участка	14 сот.
Таунхаус	Нет

Описание

Загородная усадьба в охраняемом поселке рядом с Москвой, на лесном участке 14 соток в коттеджном поселке Прозорово, Новая Рига. Тихое живописное место. Корабельные сосны на участке.

Основной дом из клееного бруса под финишную отделку.

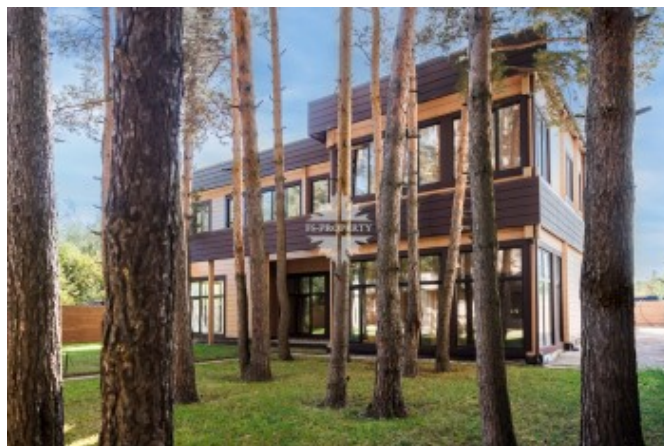
Панорамные окна и высокие потолки - 4м на первом этаже и 3.5м на втором.

Плоская кровля - одно из преимуществ дома. Дополнительная полезная площадь отлично подходит для использования в качестве дополнительного пространства — можно разбить цветник или сделать зону отдыха.

В основном доме:

- 5 спален;
- блок для персонала с 2 спальнями;
- бассейн 7х3 м с противотоком;

Фото



ПОД ФИНИШНУЮ ОТДЕЛКУ

- 8 санузлов, включая ванные комнаты при спальнях.

На участке отдельная баня с гостевым блоком (140 кв.м.).

ПОЭТАЖНОЕ ОПИСАНИЕ ОСНОВНОГО ДОМА:

Цоколь: 4 комнаты, места для хранения, котельная;

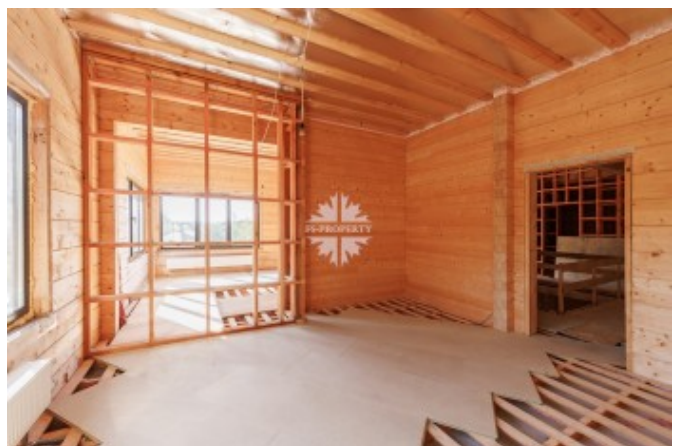
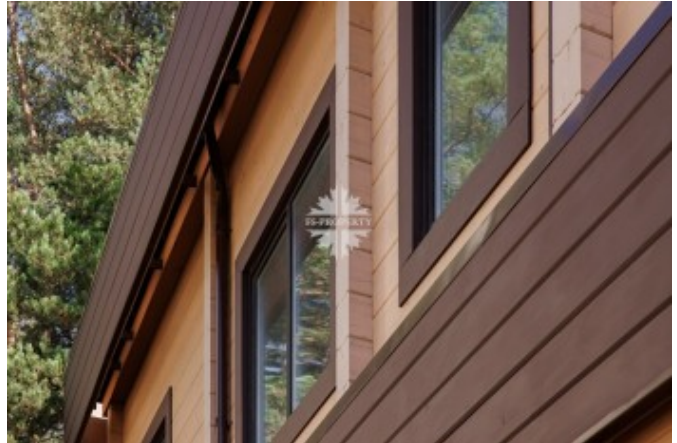
1 этаж: прихожая, холл с выходом в гараж, кухня с кладовой (с переходом в гараж) и выходом в зимний сад, гостиная-столовая с панорамными окнами и видом на сосны, гостиная, гостевой санузел, комната свободного назначения (игровая/спальня/кабинет), бассейн с санузлом и душевой;

2 этаж: холл, спальня с кабинетом и гардеробной, спальня с гардеробной и санузлом, **3 спальни,** гардеробная, 2 ванные комнаты; блок для персонала (2 спальни, гостиная, санузел).

На участке обустроена дренажная система, подвал идеально сухой, участок засажен травой, проложены отапливаемые дорожки для межсезонья.

Московская область, городской округ Красногорск, д. Бузланово, КП Прозорово, Новорижское шоссе, Ильинское, Рублево-Успенское шоссе.

Охраняемый элитный поселок «Прозорово» предлагает прекрасные комфортные условия проживания в экологически чистой местности. Идеальное расположение, прекрасная внешняя инфраструктура, близость к Москве. Удобная транспортная доступность. До дома можно добраться по Новорижскому, Ильинскому или Рублево-Успенскому шоссе.

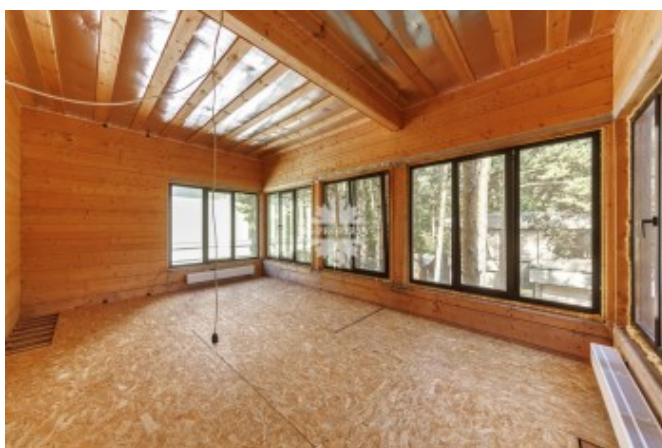
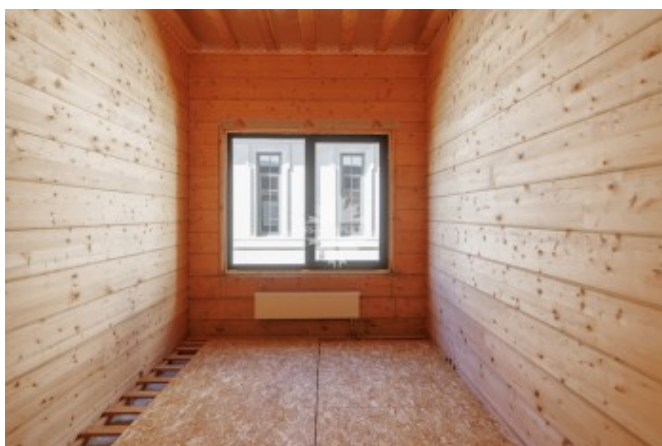


ПОД ФИНИШНУЮ ОТДЕЛКУ

Весь поселок подключен к электро- и газоснабжению, имеются две артезианские скважины, оборудованные системой фильтрации.

На территории есть большая детская и спортивная площадка, прогулочные зоны.

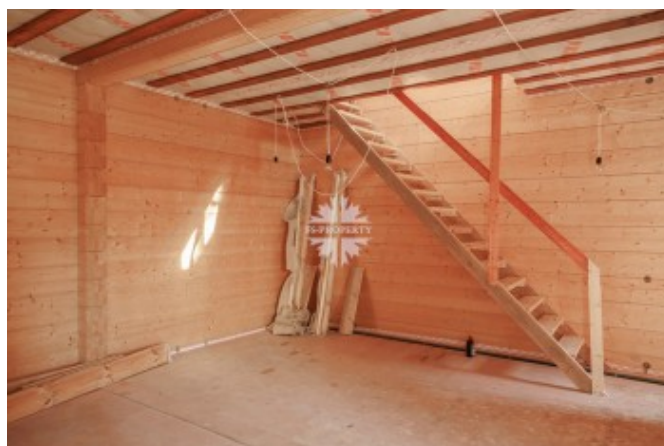
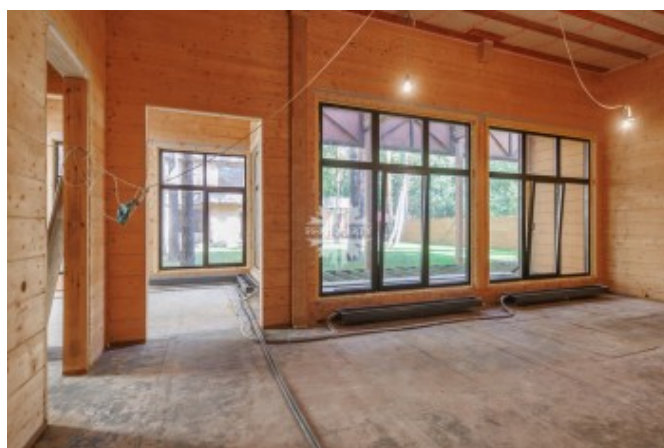
В ближайшей доступности располагаются World Class Жуковка, World Class Павлово, теннисный центр в Жуковке, водноспортивный клуб в Барвихе, спортивно-развлекательный комплекс «Каток.Ру», множество ресторанов, магазины и торговые центры: «Азбука вкуса», «Седьмой континент», «Жуковка Плаза», центр Dream House и др., несколько центров семейной медицины, аптеки, санатории. Частные школы, гимназии и детские сады расположены в Жуковке, Барвихе и Павлово всего в 10-минутной доступности.



ПОД ФИНИШНУЮ ОТДЕЛКУ



ПОД ФИНИШНУЮ ОТДЕЛКУ



ПОД ФИНИШНУЮ ОТДЕЛКУ

