

ДОМ ПОД КЛЮЧ

Информация об объекте

№ лота	15563
Тип сделки	Продажа
Направление	Дмитровское
Стоимость	69 000 000 руб.
Удаленность от МКАД	25 км
Населённый пункт	Дмитровский округ
Коттеджный посёлок	ОВСЯННИКОВО
Общая площадь дома	300 м ²
Площадь участка	18 сот.
Таунхаус	Нет

Описание

Уникальное предложение! Два качественных дома по цене одного полностью готовых к проживанию! На участке 18 соток, прилегающем к лесу.

Охраняемый камерный коттеджный посёлок на 14 коттеджей в живописном, тихом месте, въезд на территорию осуществляется через КПП с системой контроля и видеонаблюдения, дорога асфальтирована и освещена.

1.ОСНОВНОЙ ДОМ - 300 м² с террасой. Панорамные окна обеспечивают много света и прекрасные виды из каждой комнаты, а высокие потолки добавляют объем, простор и вносят ощущение легкости. Отделка и интерьер выполнены в едином стиле в светлых тонах. Высочайшее качество выполненных работ, экологичные натуральные материалы. В доме все эстетично, удобно, продумано до мелочей. Множественные орнаменты, использованные в оформлении интерьера, дизайнерские аксессуары и предметы декора, в том числе антикварные,

Фото



ДОМ ПОД КЛЮЧ

отборный текстиль делают дом теплым, уютным, дорогим. Планировочное решение:

1 этаж: прихожая, гардеробная, бойлерная с зоной для мойки животных и обуви, гостиная с ретро-камином и вторым светом, кухня-столовая с выходом к зоне барбекю, гостевой с/у, гостевая спальня с с/у, рабочая кухня-столовая с выходом на участок; 2 этаж: 2 спальни с санузлами, спальня с санузлом и гардеробной, терраса; 3 этаж (мансардный): комната отдыха с кинопроектором, игровой приставкой и акустикой, спортивная зона с санузлом и душевой, кладовая.

2. ВТОРОЙ ДОМ - гостевой площадью 100 м² с террасой беседкой: прихожая, кухня-гостиная с панорамными окнами, с выходом в беседку и на участок, спальня, санузел с душевой и ванной, постирочная.

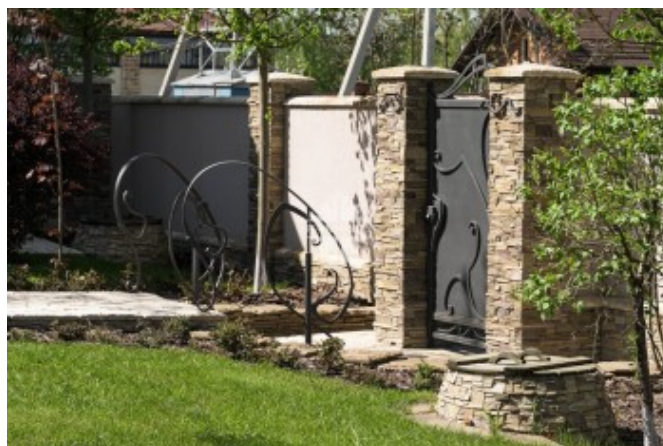
К гостевому дому прилегает баня с уличной купелью, антикварными умывальником и раковиной. В бане есть душевая и комната отдыха с выходом на террасу-беседку.

В беседке организована обеденная зона, печь под казан, зона приготовления барбекю и шашлыков.

На участке выполнен ландшафтный дизайн, проведены дренажные работы, установлены системы автополива и уличное освещение. Высажены плодовые кустарники и деревья, цветы, ягоды, выложен газон. Постройки и сад имеют несколько уровней подсветки.

Есть гараж на 2 автомобиля.

Дом подключен к коммуникациям: магистральный газопровод, электричество, индивидуальная скважина



ДОМ ПОД КЛЮЧ

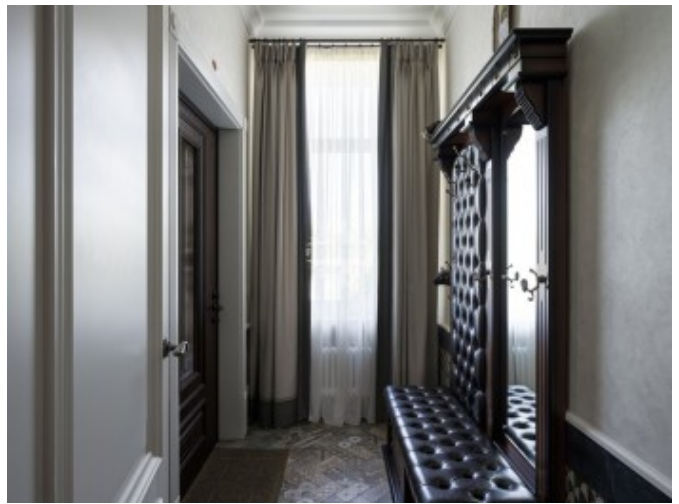
глубиной 130 метров, современная станция биологической очистки воды, канализация септик. Интернет, телевидение, видео наблюдение по периметрам участка и за его пределами.

Готовая команда работников по уборке дома, территории участка и обслуживанию всех жизнеобеспечивающих систем в доме.

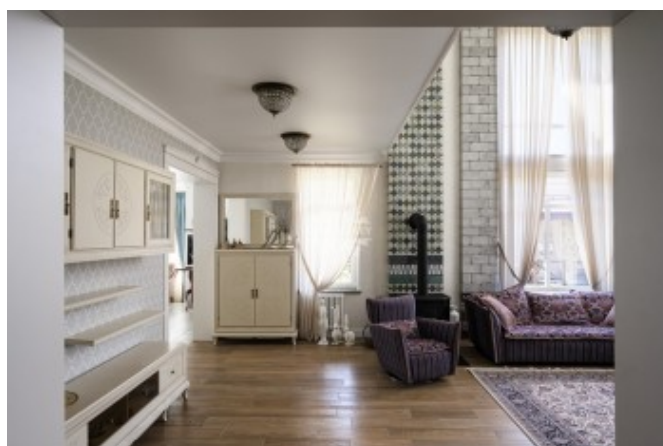
В 5-10 минутах от поселка расположены школа, детский сад, рестораны, пекарни, пиццерия, детские развивающие клубы, салоны красоты, а также банковские филиалы, химчистки и другие службы сервиса. После реконструкции Дмитровского шоссе и открытия трассы М11 Москва-Санкт Петербург дорога от дома до Москвы занимает не более 40 минут, аэропорт Шереметьево 40 минут. Быстро и удобно можно проехать по Рогачёвскому, Ленинградскому, Дмитровскому шоссе и ЦКАД, а также маршрутным автобусом от ж/д станции Лобня.



ДОМ ПОД КЛЮЧ



ДОМ ПОД КЛЮЧ



ДОМ ПОД КЛЮЧ



ДОМ ПОД КЛЮЧ



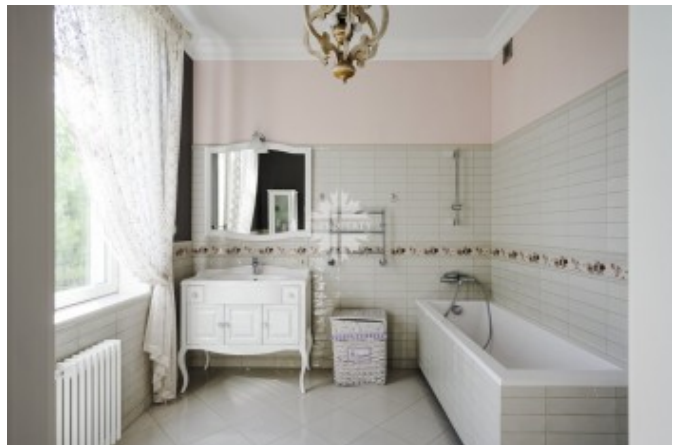
ДОМ ПОД КЛЮЧ



ДОМ ПОД КЛЮЧ



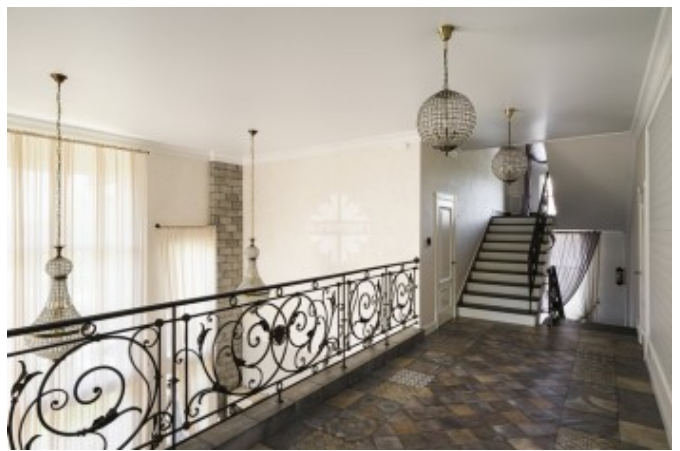
ДОМ ПОД КЛЮЧ



ДОМ ПОД КЛЮЧ



ДОМ ПОД КЛЮЧ



ДОМ ПОД КЛЮЧ

