

ПРОДАЖА ДОМА ПОСЕЛОК РАПС

Информация об объекте

№ лота	23850
Тип сделки	Продажа
Направление	Рублево-Успенское
Стоимость	237 578 400 руб.
Удаленность от МКАД	22 км
Населённый пункт	Николина гора поселок
Коттеджный посёлок	РАПС
Общая площадь дома	822 м ²
Площадь участка	15 сот.
Таунхаус	Нет

Описание

Предлагается современный дом площадью 822 кв.м. на красивом участке со склоном 15 соток.

Полностью выполнена отделка, новая мебель, шторы. Удобная планировка, большая площадь остекления.

ЦОКОЛЬ: сауна, душевая, комната отдыха, бассейн с противотоком и водопадом, с/у, техническое помещение.

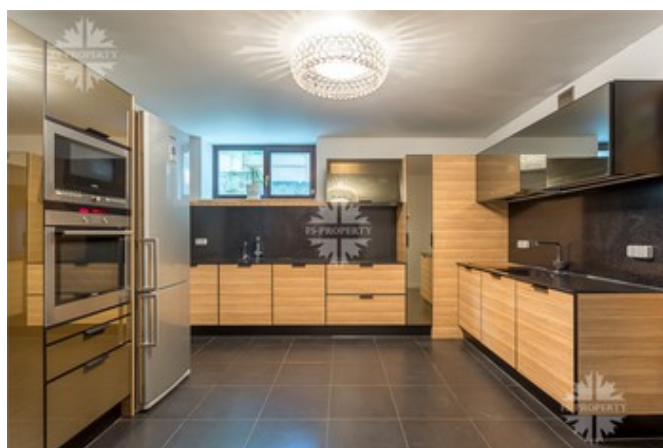
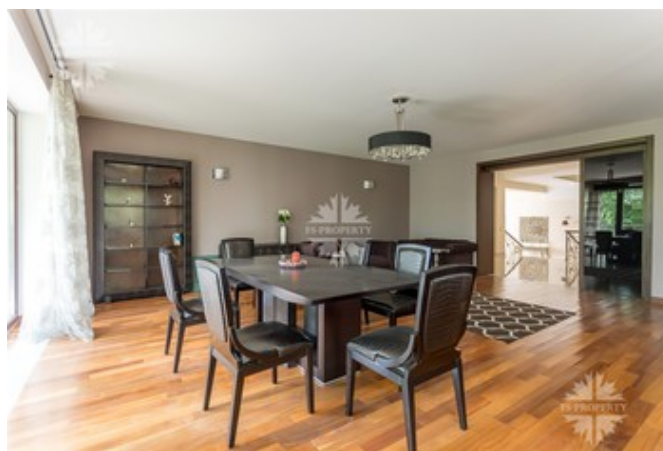
1 ЭТАЖ: холл, гардеробная, с/у, кухня, столовая, построчная (оборудованная), каминный зал, гостиная, кинозал, спальня, душевая, спортивный зал.

2 ЭТАЖ: блок для персонала с отдельным входом, кабинет с балконом, 2 детские с ванной комнатой, хозяйская спальня с гардеробом и ванной комнатой.

3 ЭТАЖ: игровая, спальня с балконом и ванной комнатой.

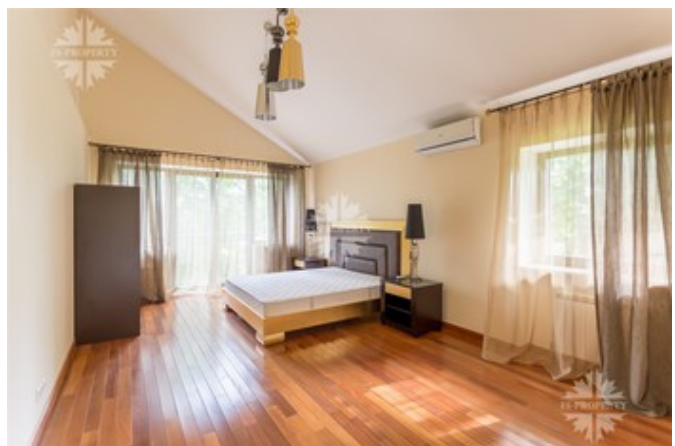
Поселок примечателен тем, что у его жителей есть доступ на территорию пансионата "Сосны" с расположенным здесь лечебно-оздоровительным

Фото



ПРОДАЖА ДОМА ПОСЕЛОК РАПС

комплексом Управление делами президента, где можно воспользоваться медицинскими услугами самого высокого уровня. Недалеко от Рублево-Успенского шоссе расположены многочисленные торговые центры, клубы, рестораны, фитнес-центры, теннисные корты.



ПРОДАЖА ДОМА ПОСЕЛОК РАПС

