

# ПРОДАЖА ДОМА В КП БЕНИЛЮКС

## Информация об объекте

№ лота	24088
Тип сделки	Продажа
Направление	Новорижское
Стоимость	350 767 200 руб.
Удаленность от МКАД	18 км
Населённый пункт	Чесноково деревня
Коттеджный посёлок	РЕЗИДЕНЦИИ БЕНИЛЮКС
Общая площадь дома	850 м <sup>2</sup>
Площадь участка	55 сот.
Таунхаус	Нет

## Описание

Предлагается на продажу коттедж в элитном поселке Бенилюкс, 18 км от МКАД по Новорижскому шоссе.

Дом 850 кв.м. построен по дизайн-проекту известных итальянских дизайнеров, оборудован системой Умный Дом., 55 соток прекрасный участок с ландшафтным дизайном.

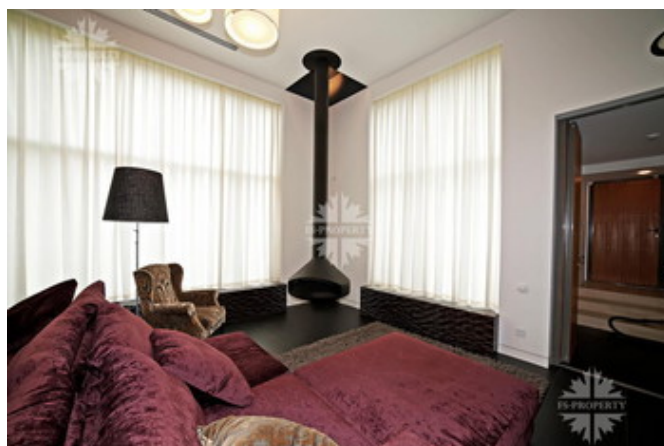
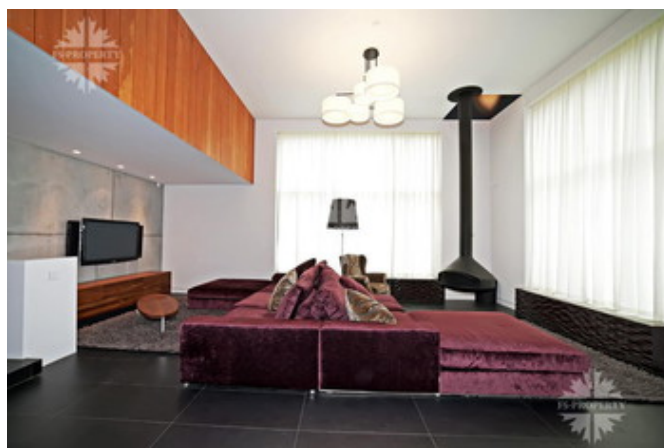
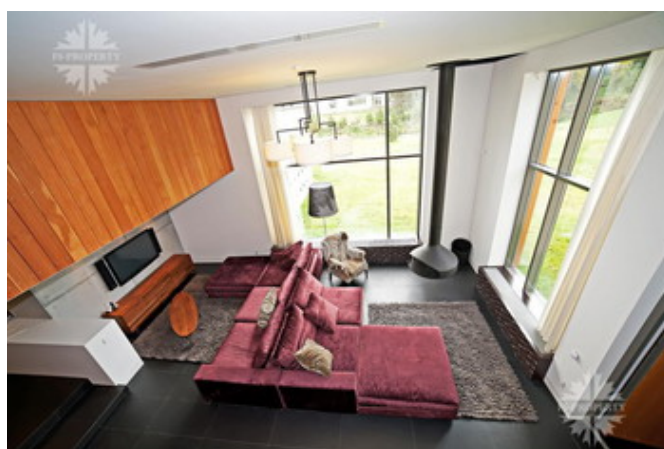
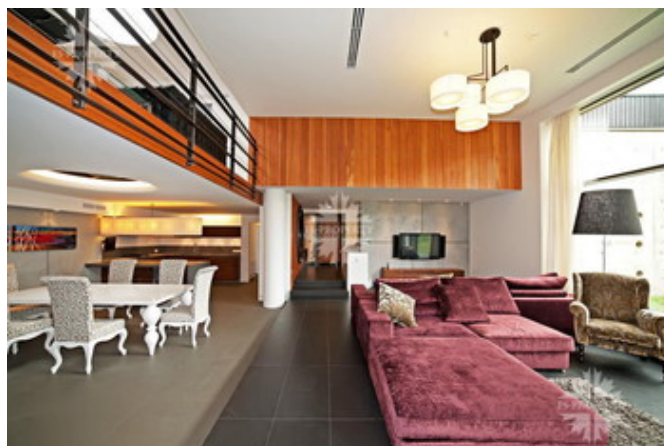
Мебель итальянская, дорогая сантехника. Современный дизайн, удобный для проживания!

Есть крытая парковка на 4 машины, зона барбекю.

Дом построен в один уровень. В доме имеется гостиная с камином, кухня-столовая, кабинет, бассейн, сауна, хозяйская спальня, 4 детские комнаты, 4 санузла.

В посёлке свой ресторан, детские площадки, фитнес-клуб, большая прогулочная зона отдыха.

## Фото

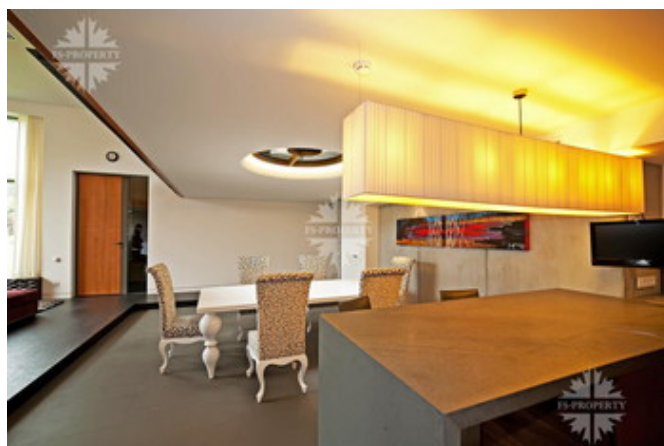


## ПРОДАЖА ДОМА В КП БЕНИЛЮКС

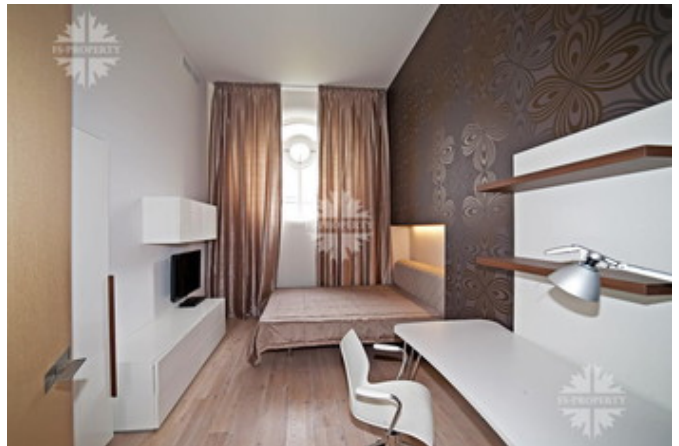
**Московская область, Истринский район, Новорижское шоссе.**

Коттеджный поселок «Бенилюкс» – один из лучших поселков Подмосковья, где имеется все необходимое для комфортной жизни: удобная инфраструктура, теннисные корты, фитнес-центр, ресторан, спа-комплекс, лесной массив (30 Гектаров).

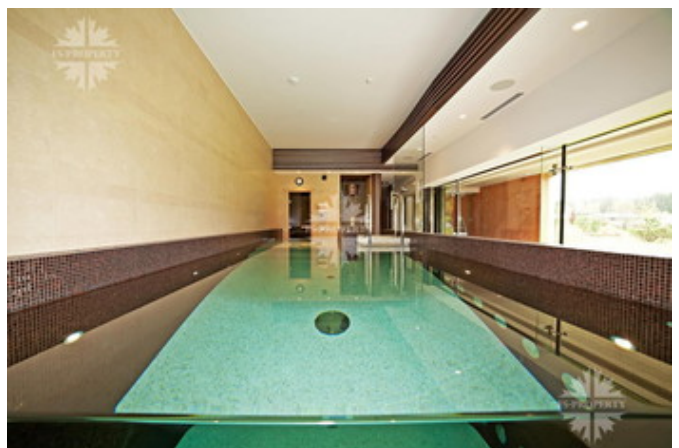
В 2007 году Бенилюкс был признан лучшим коттеджным поселком, что доказывает уникальность и высокое качество строительства и ландшафтного дизайна.



# ПРОДАЖА ДОМА В КП БЕНИЛЮКС



# ПРОДАЖА ДОМА В КП БЕНИЛЮКС



# ПРОДАЖА ДОМА В КП БЕНИЛЮКС



# ПРОДАЖА ДОМА В КП БЕНИЛЮКС

