

# ПРОДАЖА ДОМА В ПОСЕЛКЕ ТАЙМ-2

## Информация об объекте

№ лота	22861
Тип сделки	Продажа
Направление	Рублево-Успенское
Стоимость	465 037 100 руб.
Удаленность от МКАД	16 км
Населённый пункт	ГОРКИ-2
Коттеджный посёлок	ТАЙМ-2
Общая площадь дома	850 м <sup>2</sup>
Площадь участка	35 сот.
Таунхаус	Нет

## Описание

Резиденция с абсолютно новой отделкой в охраняемом поселке, на лесном участке с ландшафтным дизайном, прудом и ухоженным газоном.

- **Площадь основного дома 860 м2**
- **5 спален**
- **Земельный участок 32 сот.**
- **СПА-зона с бассейном и комнатой отдыха**
- **Зона барбекю**
- **Дом для персонала и охраны**

## Планировочное решение основного дома:

**Первый этаж:** холл, гостевой санузел, кухня, столовая, гостиная с камином, вторая гостиная, бассейн, хамам, санузел, душевая, гараж на 2 машины;

**Второй этаж:** холл, терраса, мастер спальня с камином и двумя гардеробными, будуар, большой санузел; детская спальня со своим санузлом; две спальни с санузлами;

## Фото



## ПРОДАЖА ДОМА В ПОСЕЛКЕ ТАЙМ-2

**Третий этаж:** комната для хранения вин, гостиная с камином, с/у, зал для покера, гостевая спальня с с/у.

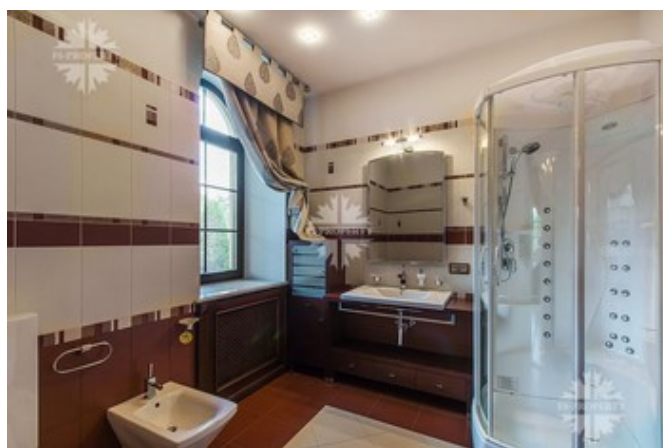
Дом для персонала (73.5 м): квартира для персонала с отдельным входом (кухня, с/у, спальня, кладовая), помещение для охраны со своим с/у с отдельным входом.

Хозяйственный дом с кабинетом для управляющего, помещением для хранения инструментов, бойлерная, комната с запасной эл. подстанцией. Беседка с печью для барбекю.

Площадь элитного коттеджного поселка «Тайм-2» составляет около 12 гектар. Расположен вблизи лесного массива. Территория поселка закрыта, круглосуточно охраняется, ведется видеонаблюдение. Инфраструктура Рублево-Успенского шоссе полностью сформирована для постоянного проживания в загородном доме: 2 школы, детские сады и ясли, торговый центр "Перекресток".



# ПРОДАЖА ДОМА В ПОСЕЛКЕ ТАЙМ-2



# ПРОДАЖА ДОМА В ПОСЕЛКЕ ТАЙМ-2



# ПРОДАЖА ДОМА В ПОСЕЛКЕ ТАЙМ-2



## ПРОДАЖА ДОМА В ПОСЕЛКЕ ТАЙМ-2

