

# ПРОДАЖА ДОМА ЖУКОВКА-2

## Информация об объекте

№ лота	23741
Тип сделки	Продажа
Направление	Рублево-Успенское
Стоимость	360 789 120 руб.
Удаленность от МКАД	8 км
Населённый пункт	Жуковка
Коттеджный посёлок	ЖУКОВКА-2
Общая площадь дома	500 м <sup>2</sup>
Площадь участка	15 сот.
Таунхаус	Нет

## Описание

Продажа дома в элитном охраняемом поселке.

В доме 500 кв.м. расположены: 4 спальни, кухня-столовая, гостиная с камином, 4 с/у, кабинет, комната для водителя, SPA зона с сауной, турецкой баней и небольшим бассейном.

В главной спальне с камином и выходом на балкон расположены 2 гардеробные и с/у. Детская спальня с гардеробной и с/у. На 2 гостевые спальни один санузел.

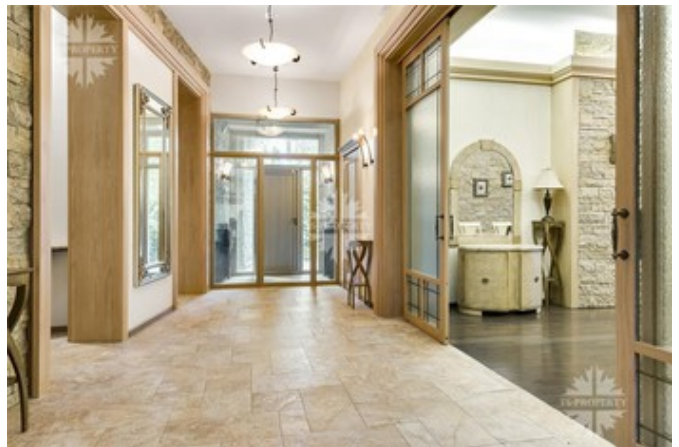
Участок лесной 15 соток. Навес для автомобилей. Беседка барбекю. Коммуникации-центральные. Электричество: 40 кВт.

Охраняемый поселок площадью 30 га расположен в сосновом лесу. В поселке 43 дома. Полностью заселен. Развитая инфраструктура Рублево-Успенского шоссе.

## Фото



# ПРОДАЖА ДОМА ЖУКОВКА-2



# ПРОДАЖА ДОМА ЖУКОВКА-2



## ПРОДАЖА ДОМА ЖУКОВКА-2

