

# Барвиха деревня

## Информация об объекте

№ лота	23101
Тип сделки	Продажа
Направление	Рублево-Успенское
Стоимость	564 184 500 руб.
Населённый пункт	Барвиха деревня
Общая площадь дома	725 м <sup>2</sup>
Площадь участка	0.15 сот.
Таунхаус	Нет

## Описание

Дом 725 кв. м. на участке 15 соток в КП Мособлдачи, 7 км от МКАД по Рублево-Успенскому шоссе.

Поселок со своей инфраструктурой, природным озером, детской и спортивной площадкой, прогулочной зоной. Вооруженная охрана.

Рельефный участок. Коттедж построен известным архитектором.

Удобная планировка.

**1 этаж:** гараж на 3 машины, квартира для персонала, холл, санузел, постирочная, бассейн 3,5 на 12, сауна, хамам, спортивный зал.

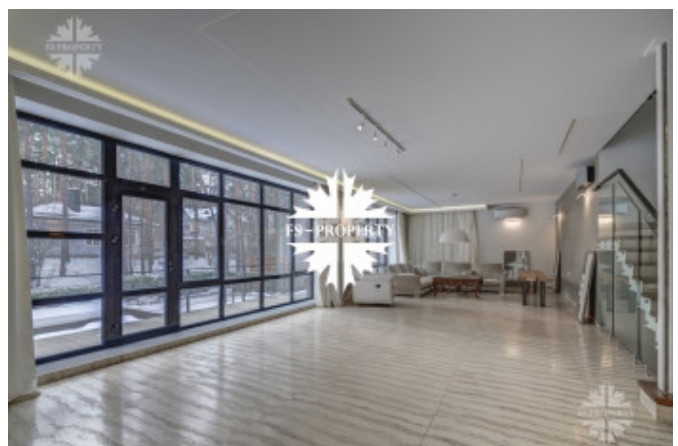
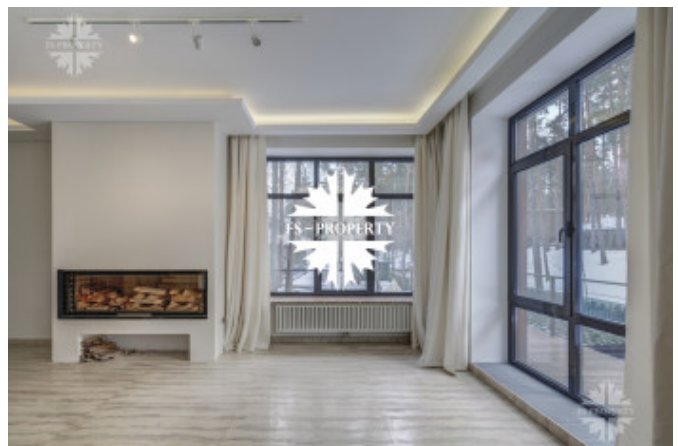
**2 этаж:** большой холл, 2 кухни, парадная и рабочий кабинет с санузлом и гардеробной, гостиная с камином, панорамные окна, выход на Патио, на участке терраса с газоном и туями.

**3 этаж:** 4 спальни со своими санузлами и гардеробными, большой холл.

Дом частично меблирован. Торг.

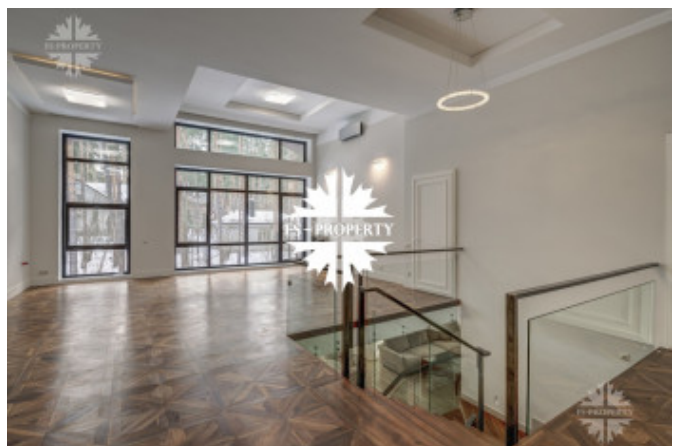
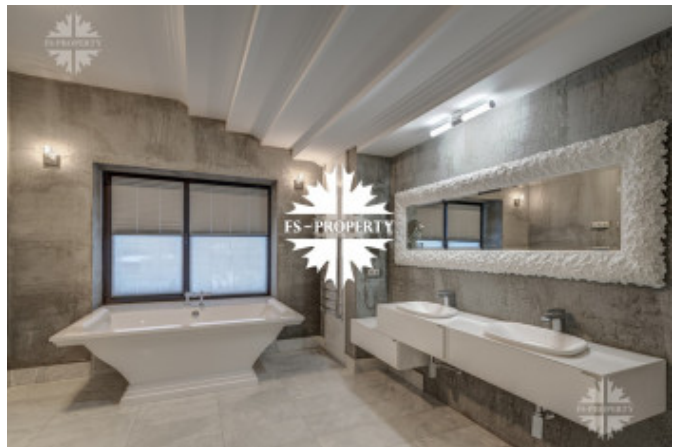
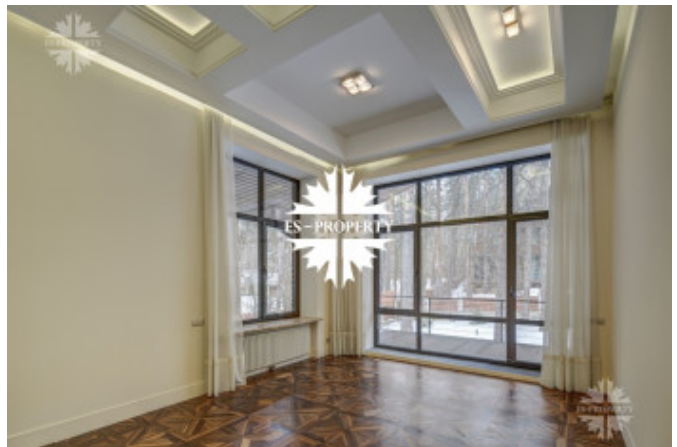
Возможна аренда.

## Фото

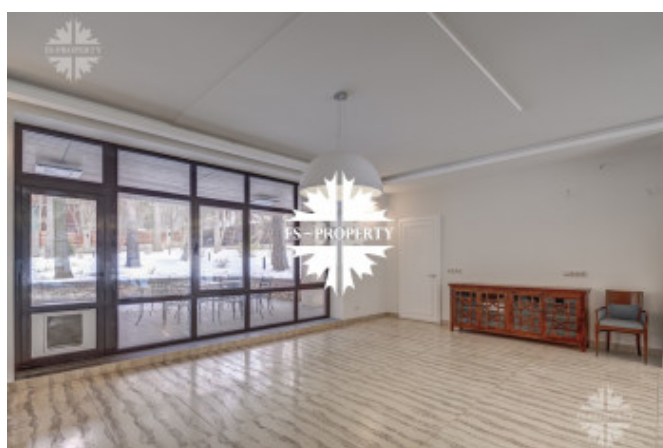


## Барвиха деревня

Коттеджный поселок **МосОблДачи** огорожен, имеет два контрольно-пропускных пункта. Ведется круглосуточное патрулирование и видеомониторинг территории. На территории поселка функционируют фитнес-клуб, SPA-центр, ресторан, магазины. В непосредственной близости находится ТЦ Барвиха Luxury Village. Кроме того, к услугам жителей поселка великолепная инфраструктура Рублево-Успенского шоссе, полностью сформированная для постоянного проживания в загородном доме: Ломоносовская школа, школы Президент и Сосны, муниципальная школа села Успенское, детские сады и центры детского творчества и развития, супермаркеты лучших брендов, рестораны, салоны красоты, конная школа, профессиональное футбольное поле, фитнес-клубы, теннисные корты и т.д.



# Барвиха деревня



# Барвиха деревня

