

ПРОДАЖА КОТТЕДЖА В КП ГОРКИ 6

Информация об объекте

№ лота	25327
Тип сделки	Продажа
Направление	Ильинское
Стоимость	97 500 000 руб.
Удаленность от МКАД	8 км
Коттеджный посёлок	ГЕНЕРАЛЬСКИЕ ДАЧИ. ГОРКИ-6
Общая площадь дома	1080 м ²
Площадь участка	25 сот.
Таунхаус	Нет

Описание

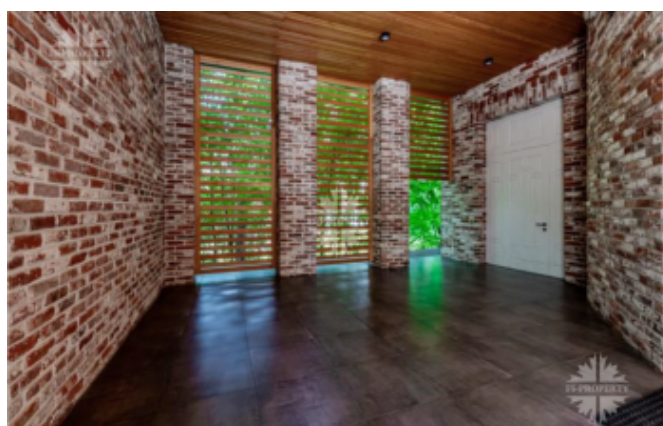
На продажу предлагается 2-х этажный коттедж, общей площадью 1080 м², расположенный в КП "Горки 6" в 8 км от МКАД по Ильинскому шоссе.

Планировкой предусмотрено:

Первый этаж: входная группа, просторная гостиная-кухня, две спальни с санузлами, каминный зал, зал с домашним кинотеатром, выход на просторную террасу. Второй этаж: 4 просторные спальни с санузлами, гостиная-мастерская, выход на две просторные террасы.

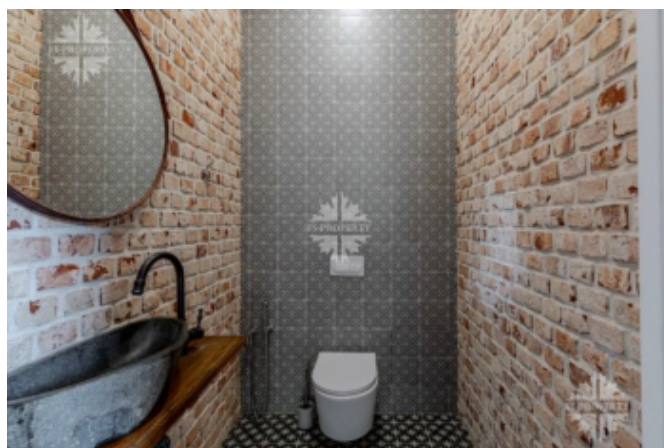
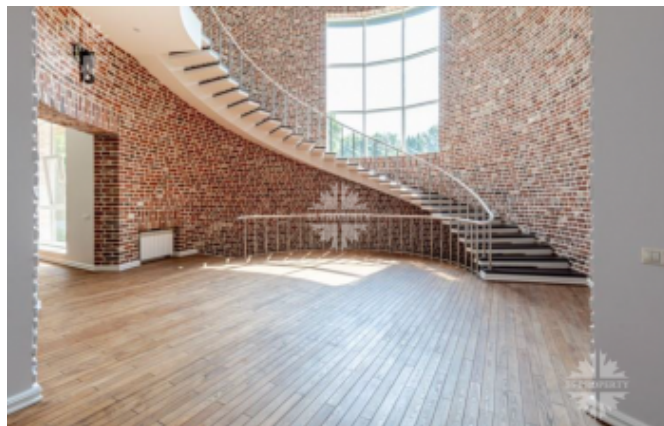
Дом размещен на земельном участке 25 соток в зеленом массиве. На участке расположены: основной кирпичный дом общей площадью 1080м², три уровня, перекрытия ж/б, кровля фальцевая. Фасад дома облицован подлинным, историческим кирпичом 18-19 века и сибирской лиственницей. На кирпичах есть клеймо, гарантия подлинности и качества. Дом введен в эксплуатацию в 2020 году.

Фото

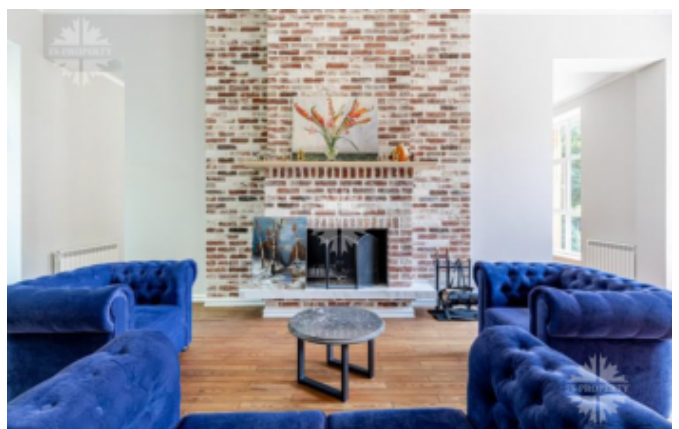


ПРОДАЖА КОТТЕДЖА В КП ГОРКИ 6

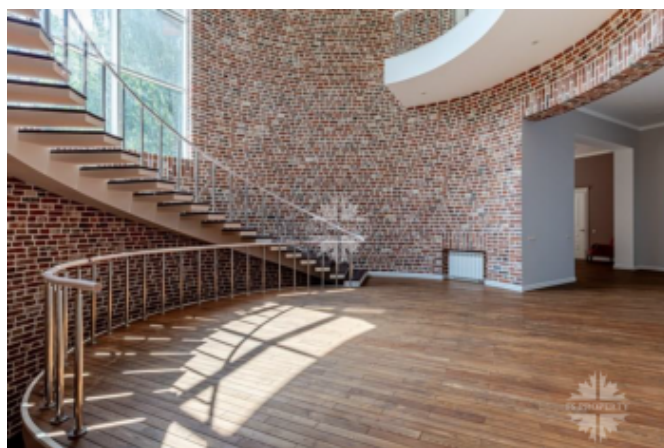
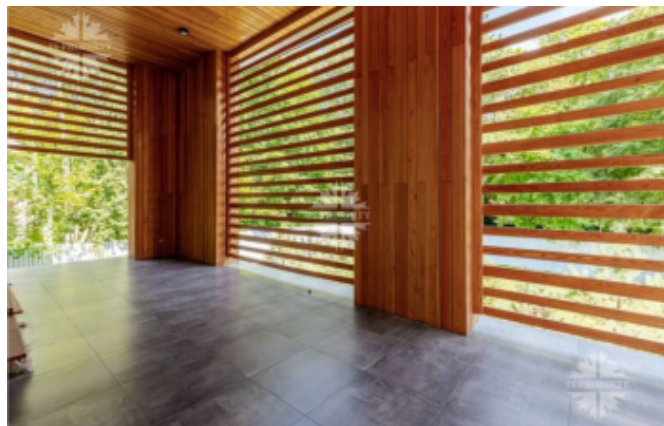
Камерный коттеджный поселок "Горки-6", исторически называющийся Генеральские дачи, расположен в окружении реликтового леса, между берегом Москва-реки и усадьбой Архангельское. Закрытая территория, респектабельные соседи, превосходная инфраструктура Новой Риги идеально подходят для комфортной жизни за городом. Поблизости расположены: музей-усадьба "Архангельское" с обширными прогулочными территориями, конный спортивный клуб, рестораны, супермаркет, школа, теннисный центр и другие объекты инфраструктуры.



ПРОДАЖА КОТТЕДЖА В КП ГОРКИ 6



ПРОДАЖА КОТТЕДЖА В КП ГОРКИ 6



ПРОДАЖА КОТТЕДЖА В КП ГОРКИ 6



ПРОДАЖА КОТТЕДЖА В КП ГОРКИ 6



ПРОДАЖА КОТТЕДЖА В КП ГОРКИ 6

