

ПРОДАЖА КОТТЕДЖА В КП «МЭДИСОН ПАРК»

Информация об объекте

№ лота	25217
Тип сделки	Продажа
Направление	Новорижское
Стоимость	270 000 000 руб.
Удаленность от МКАД	23 км
Коттеджный посёлок	МЭДИСОН ПАРК (MADISON PARK)
Общая площадь дома	700 м ²
Площадь участка	21,3 сот.
Таунхаус	Нет

Описание

В продажу предлагается 3-х уровневый коттедж, площадью 700 м² с отделкой под ключ, расположенный на участке 21,3 сотки.

Планировка 1 этажа:

Холл, гостиная с двусторонним камином, объединенная с кухней-столовой, кабинет, гостевая спальня, комната отдыха с зоной бильярда, бассейн, сауна, комната отдыха с зоной мангала. Хозяйственные помещения и погреб, бойлерная, квартира для помощника, гараж на три авто.

Планировка 2 этажа:

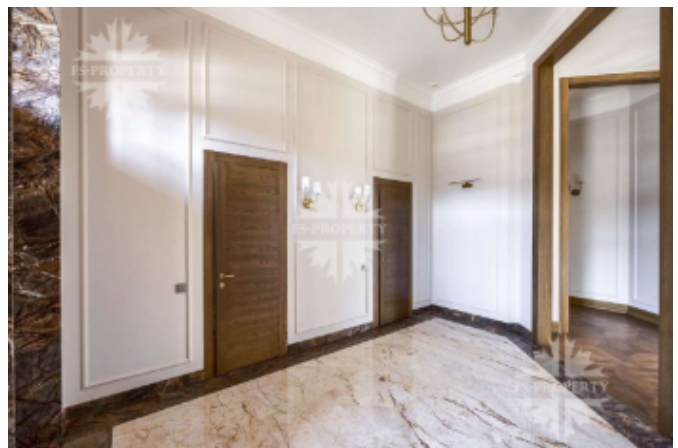
5 спален со своими санузлами.

Планировка 3 этажа:

Свободное пространство и выход на 2 террасы.

Приватная территория площадью 21,3 сотки функционально разделена на несколько зон. Здесь выполнен профессиональный ландшафтный дизайн, организована зона отдыха с печью,

Фото

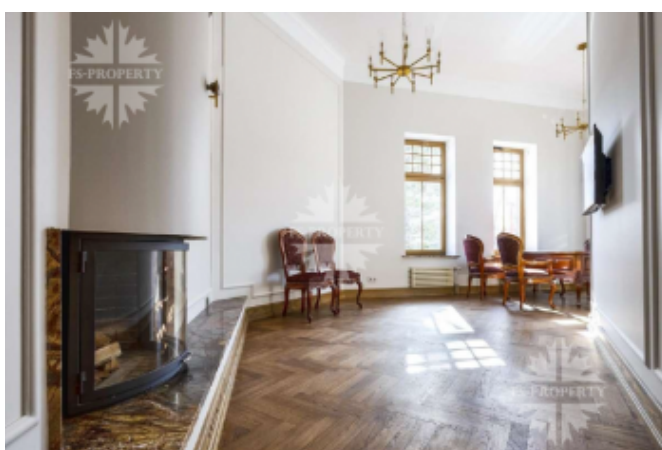


ПРОДАЖА КОТТЕДЖА В КП «МЭДИСОН ПАРК»

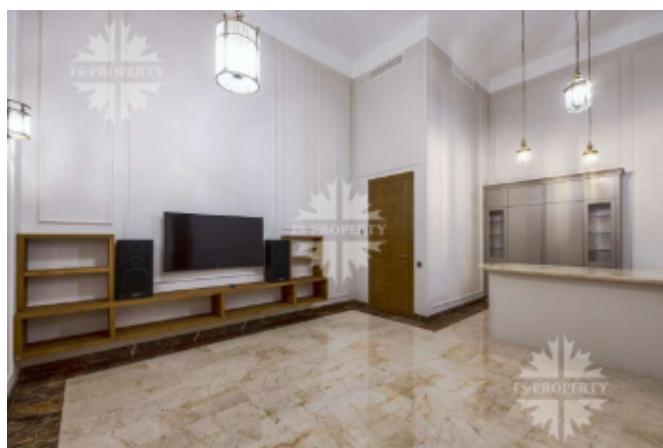
казаном, камином и переходом в дом, а также высажен сад с плодовыми деревьями.

Коттеджный поселок Мэдисон Парк расположен на 23 км Новорижского шоссе. Все двухуровневые дома расположены на поляне, окруженной с трех сторон лесом.

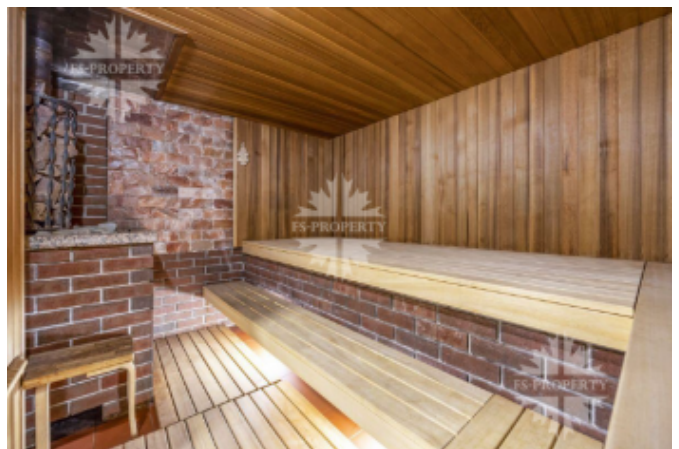
Камерная атмосфера коттеджного поселка Мэдисон Парк предусматривает малолюдность, особую атмосферу спокойствия и тишины, благодаря чему важные объекты вышескоразвитой инфраструктуры находятся за пределами поселка всего в 5 - 10 минутах езды.



ПРОДАЖА КОТТЕДЖА В КП «МЭДИСОН ПАРК»



ПРОДАЖА КОТТЕДЖА В КП «МЭДИСОН ПАРК»



ПРОДАЖА КОТТЕДЖА В КП «МЭДИСОН ПАРК»



ПРОДАЖА КОТТЕДЖА В КП «МЭДИСОН ПАРК»



ПРОДАЖА КОТТЕДЖА В КП «МЭДИСОН ПАРК»

