

# ПРОДАЖА КОТТЕДЖА В КП ПАВЛОВО 2

## Информация об объекте

№ лота	25213
Тип сделки	Продажа
Направление	Новорижское
Стоимость	129 000 000 руб.
Удаленность от МКАД	14 км
Коттеджный посёлок	ПАВЛОВО 2
Общая площадь дома	385 м <sup>2</sup>
Площадь участка	21 сот.
Таунхаус	Нет

## Описание

На продажу предлагается коттедж в стиле современной классики, общей площадью 385 кв.м. на земельном участке 21 сотка.

Планировкой предусмотрено:

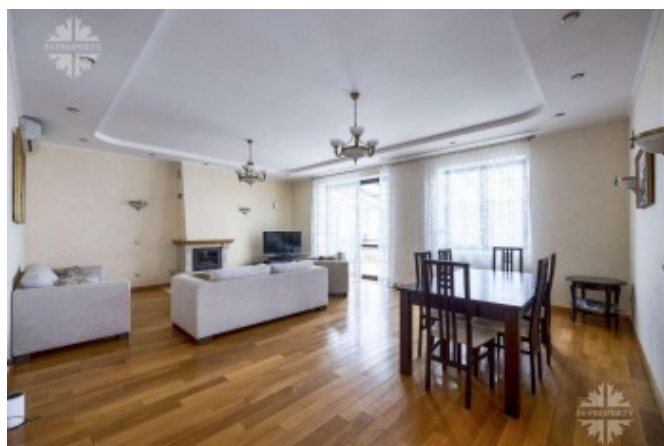
1 этаж: гараж на 2 м/м, кладовая, прихожая с гардеробом, с/у, гостевая спальня, постирочная, кухня-гостиная, отапливаемая терраса.

2 этаж: кабинет с небольшой террасой, мастер спальня с с/у, гардеробом и кладовой, спальня с гардеробом, общий с/у, спальня с с/у и гардеробом.

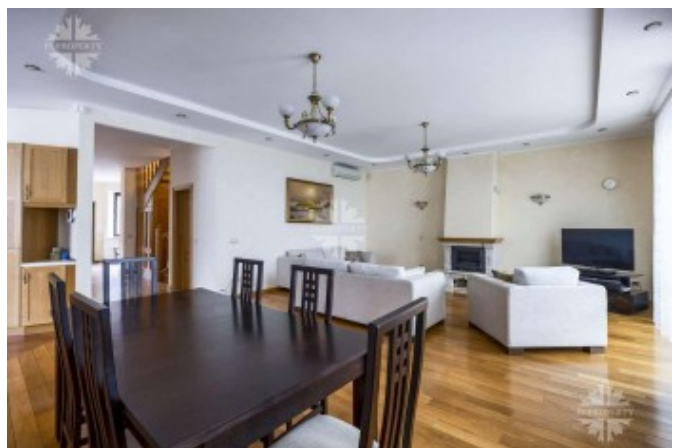
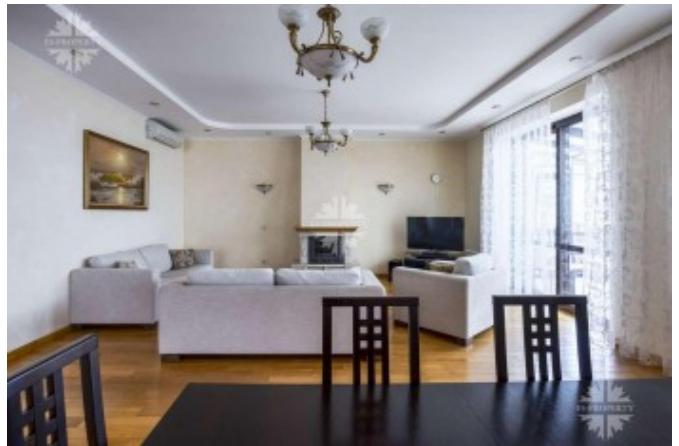
Отдельное помещение со СПА-зоной.

На участке построена летняя кухня с зоной барбекю, высажены сибирские кедры, пихта, эксклюзивная черная сосна, а также оформлены клумбы с многолетними цветами и роскошными розами.

## Фото



## ПРОДАЖА КОТТЕДЖА В КП ПАВЛОВО 2



## ПРОДАЖА КОТТЕДЖА В КП ПАВЛОВО 2



## ПРОДАЖА КОТТЕДЖА В КП ПАВЛОВО 2



# ПРОДАЖА КОТТЕДЖА В КП ПАВЛОВО 2



## ПРОДАЖА КОТТЕДЖА В КП ПАВЛОВО 2



## ПРОДАЖА КОТТЕДЖА В КП ПАВЛОВО 2

