

НОВЫЙ СОВРЕМЕННЫЙ ДОМ СО СПА-КОМПЛЕКСОМ

Информация об объекте

№ лота	26524
Тип сделки	Продажа
Направление	Рублево-Успенское
Стоимость	2 042 119 150 руб.
Удаленность от МКАД	5 км
Населённый пункт	Одинцовский городской округ, Раздоры д.
Коттеджный посёлок	РАЗДОРЫ-2
Общая площадь дома	1327 м ²
Площадь участка	23 сот.
Таунхаус	Нет

Описание

Предлагается к продаже абсолютно новый дом 2026 года постройки в элитном поселке Раздоры-2 в 5 км от МКАД по Рублево-Успенскому шоссе. Дом площадью 1327 квадратных метров включает в себя 6 спален, детскую игровую, просторную гостиную, столовую кухню с сервировочной комнатой, шеф кухню в цокольном этаже с лифтом для продуктов морозильной камерой и холодильной комнатой. В доме предусмотрена зона СПА с бассейном, салоном красоты, тренажерным залом; винотека, трехкомнатная квартира персонала. Поэтажное описание:

1 этаж - холл, прихожая, гардеробная, гараж - 2 шт., спальня с гардеробной и санузлом, лифт, санузел - 3 шт., гостиная, столовая, кухня, бассейн, сауна, душевая, серверная, терраса.

2 этаж - холл, лифт, мастер - спальня с санузлом и гардеробной - 2 шт., детская игровая, спальня с гардеробной и санузлом - 3 шт., терраса - 3 шт.

Фото



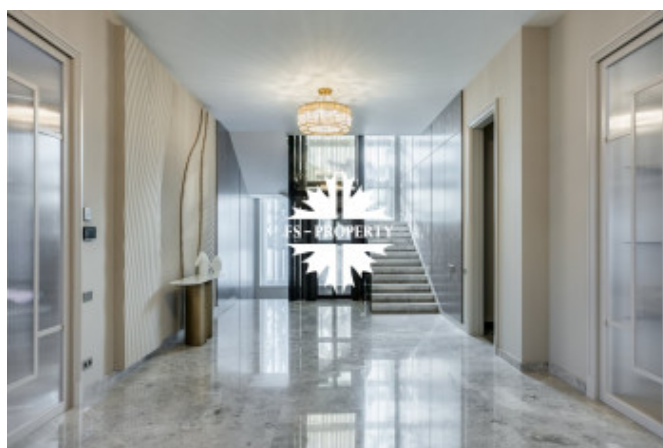
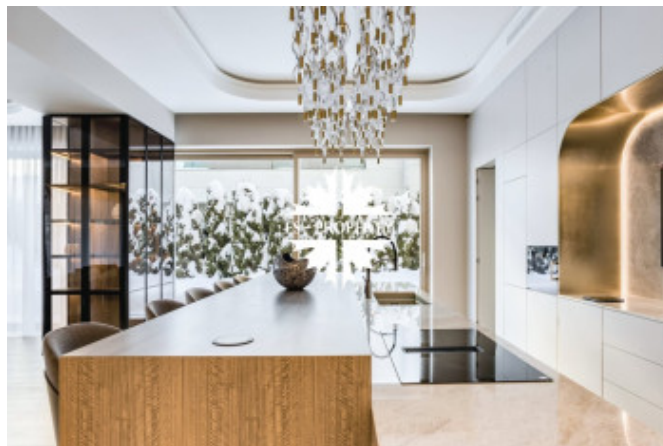
НОВЫЙ СОВРЕМЕННЫЙ ДОМ СО СПА-КОМПЛЕКСОМ

Цоколь - холл, лифт, массажный кабинет, тренажерный зал, санузел - 3 шт., гардеробная, винная комната, постирочная, кладовая, рабочая кухня, блок для персонала - 3 шт., техническое помещение, котельная, комната для шуб, холодильная комната.

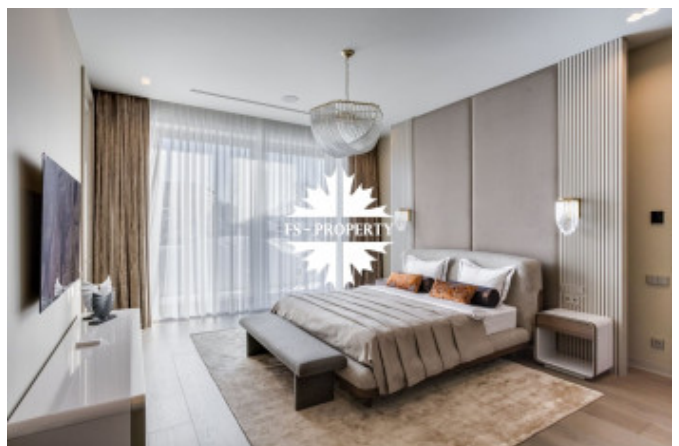
Конструктив - кирпич и монолит. Облицовка - натуральный камень. Идеальное качество строительных и отделочных работ сочетается с роскошным наполнением особняка мебелью, техникой и предметами интерьера от мировых ТОП производителей: Minotti, Turri, Baxter, Medea, Poliform, Prophilo, Frato, V-Zug, Miele, Gaggenau, Gessi. Приватный участок в тихой части поселка с красивым ландшафтом.

Элитный поселок Раздоры-2 является одним из самых близких к столице. Все коммуникации в поселке центральные, в домах московские телефонные номера. Великолепная территория поселка обустроена с максимальным комфортом. Здесь организованы прогулочные зона, пешеходные дорожки. В поселке располагается школа, детский сад, магазин, зоны отдыха, детские и спортивные площадки. Рядом находятся теннисный корт, бассейн, футбольное поле.

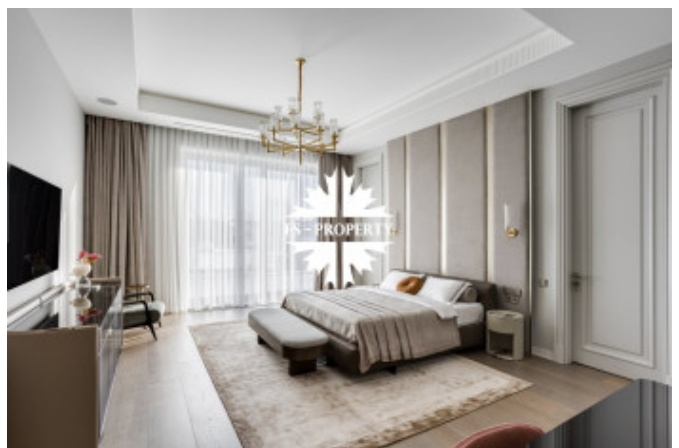
В окружении поселка прекрасная инфраструктура: Примаковская гимназия, Школа Президент, фитнес-клуб, теннисный центр, магазины, рестораны. Рядом находится парк с беговыми и велосипедными дорожками, детскими площадками. В пешей доступности Москва-река с оборудованной набережной!



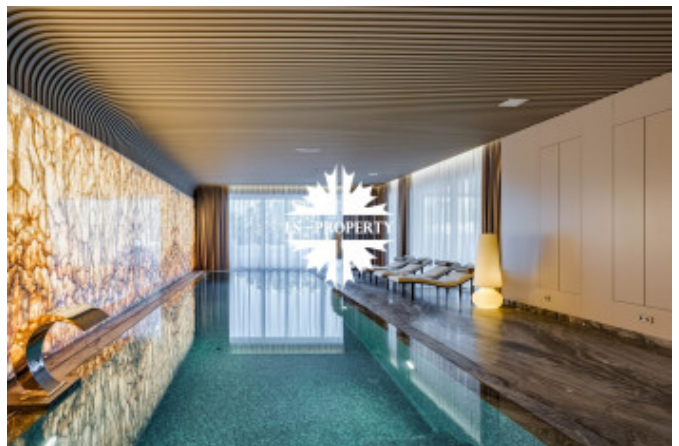
НОВЫЙ СОВРЕМЕННЫЙ ДОМ СО СПА-КОМПЛЕКСОМ



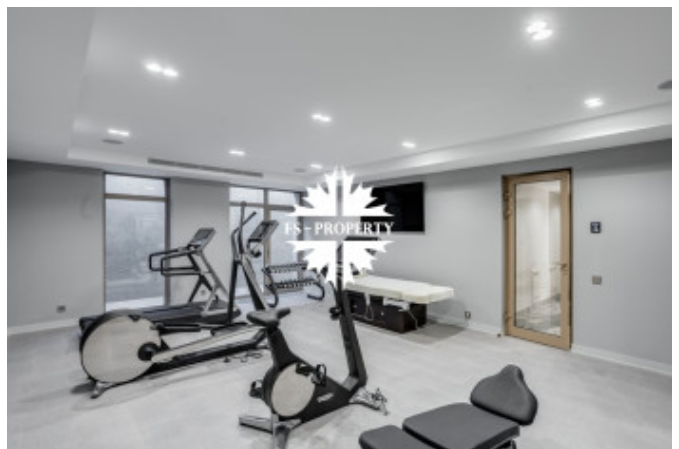
НОВЫЙ СОВРЕМЕННЫЙ ДОМ СО СПА-КОМПЛЕКСОМ



НОВЫЙ СОВРЕМЕННЫЙ ДОМ СО СПА-КОМПЛЕКСОМ



НОВЫЙ СОВРЕМЕННЫЙ ДОМ СО СПА-КОМПЛЕКСОМ



НОВЫЙ СОВРЕМЕННЫЙ ДОМ СО СПА-КОМПЛЕКСОМ



НОВЫЙ СОВРЕМЕННЫЙ ДОМ СО СПА-КОМПЛЕКСОМ

