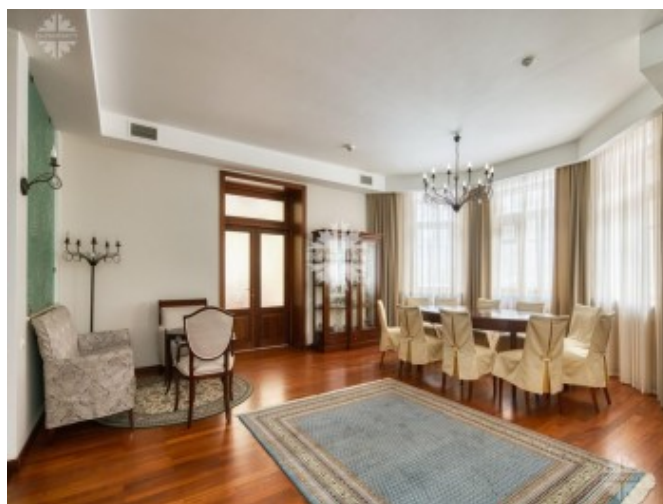


РЕЗИДЕНЦИЯ ДЛЯ БОЛЬШОЙ СЕМЬИ

Информация об объекте

№ лота	24733
Тип сделки	Продажа
Направление	Рублево-Успенское
Стоимость	250 000 000 руб.
Удаленность от МКАД	23 км
Населённый пункт	Одинцовский городской округ, Новодарьино д.
Коттеджный посёлок	ДИПЛОМАТ
Общая площадь дома	962.8 м ²
Площадь участка	70 сот.
Таунхаус	Нет

Фото



Описание

Особенности объекта

Резиденция класса Люкс, выполненная в лучших традициях русской и европейской школы архитектуры и ландшафтного дизайна, эксклюзивный объект великолепного качества загородной недвижимости на Рублёво-Успенском шоссе, в ПДСК «Дипломат».

На территории резиденции площадью около 70 соток расположены:

- хозяйский дом 962,80 кв.м., оборудованный системой умный дом;
- гостевой 196,20 кв.м. с гаражом на 2 автомобиля;
- отдельный 2-х этажный банный комплекс;
- теннисный корт, детская и спортивная площадки, барбекю, пруд, вольер для собаки, хозблок и объекты ландшафтной архитектуры.

Участок 2362 кв.м. – в собственности, 4 500 кв.м. – в аренде.

РЕЗИДЕНЦИЯ ДЛЯ БОЛЬШОЙ СЕМЬИ

Дома построены с применением лучших строительных технологий силами иностранной строительной фирмы с авторским и техническим надзором. Земельный участок имеет прекрасный ландшафтный дизайн.

Главный дом выполнен в Викторианском стиле. В основе концепции дома заложен принцип комфортного проживания большой семьи.

Здесь расположены 8 уютных спален со всеми удобствами, комфортные зоны отдыха и пространства общего назначения.

Планировочное решение резиденции

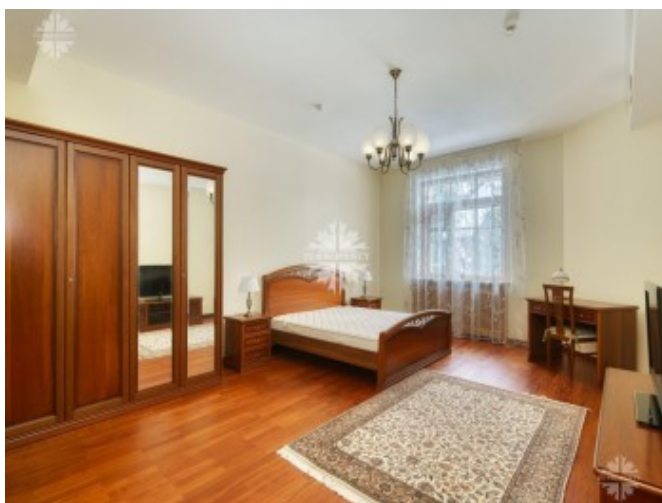
Основной дом:

Цокольный этаж: прачечная, винная комната с бильярдным залом, домашний кинотеатр, санузел (туалет), выход в котельную и отдельный проход в СПА зону;

1 этаж: прихожая со встроенными шкафами, семейная гостиная с камином и столовой зоной, кухня-столовая, зимний сад с выходом на участок, гостевая комната с отдельным санузлом, общий санузел-туалет;

2 этаж: хозяйская спальня с выходом на балкон в сторону лесного участка, с гардеробной с окнами и отдельным санузлом с джакузи, три спальни, один общий с/у - туалет, одна общая ванная комната, просторный холл с библиотекой;

3 этаж: три спальни, ученическая/игровая,



РЕЗИДЕНЦИЯ ДЛЯ БОЛЬШОЙ СЕМЬИ

кабинет хозяина в английском классическом стиле с библиотекой, камином и мансардными окнами, один общий с/у - туалет, одна общая ванная комната.



Гостевой дом: гараж на 2 автомобиля, котельная комната, 2-х комнатная квартира (две спальные комнаты и санузел, кухня), генераторная (система аварийного бесперебойного электроснабжения), душевая, санузел, комната отдыха для водителей, гардеробная комната и кладовая для хранения продуктов.



2-х этажный банный комплекс: кухня с террасой, 2 санузла, русская баня, бильярдный зал, барная стойка.

О поселке. Описание инфраструктуры

ДСК «Дипломат» расположен в лесном массиве на 1-м Успенском шоссе. В 3-х км от поселка в районе дер. Лапино проходит скоростная платная автодорога, что позволяет добраться от ПДСК «Дипломат» до г. Москвы всего за 20 мин.



Центральные коммуникации и автономные системы водоснабжения (скважины питьевой воды), канализации и теплоснабжения для каждого дома.

В поселке 35 домов, на благоустроенной зеленой территории оборудованы детская и спортивная площадки.

Внешний периметр под охраной, контролируется въезд в поселок силами

РЕЗИДЕНЦИЯ ДЛЯ БОЛЬШОЙ СЕМЬИ

ЧОПа.

Расположение

Дачно-строительный кооператив
Дипломат, деревня Новодарьино,
Одинцовский городской округ, Московская
область, Рублёво-Успенское шоссе, 23 км
от МКАД.



РЕЗИДЕНЦИЯ ДЛЯ БОЛЬШОЙ СЕМЬИ



РЕЗИДЕНЦИЯ ДЛЯ БОЛЬШОЙ СЕМЬИ

