

РЕЗИДЕНЦИЯ НА БЕРЕГУ КЛАЗЬМИНСКОГО ВОДОХРАНИЛИЩА

Информация об объекте

№ лота	26672
Тип сделки	Продажа
Направление	Дмитровское
Стоимость	1 600 000 000 руб.
Удаленность от МКАД	8 км
Населённый пункт	Мытищи городской округ, Новоалександрово д.
Общая площадь дома	1936 м ²
Площадь участка	280 сот.
Таунхаус	Нет

Описание

Премиальная резиденция на берегу Клязьминского водохранилища

Всего 8 км от МКАД по Дмитровскому шоссе — и вы дома, в окружении густого леса и большой воды. Новоалександрово традиционно выбирают те, кому важен баланс между близостью к Москве, приватностью и доступом к премиальной яхтенной инфраструктуре. Буквально по соседству расположены культовые яхт-клубы: «Буревестник», «Адмирал», «Командор» и «Галс».

Здесь, на закрытом от посторонних глаз участке в 2,8 гектара (280 соток) с собственным выходом к воде, расположена эксклюзивная загородная резиденция. Это идеальное пространство как для постоянного проживания большой семьи, так и для представительского загородного дома.

Главное о резиденции:

- **Масштаб:** дом площадью 1936 м² с продуманной до мелочей планировкой.

Фото



РЕЗИДЕНЦИЯ НА БЕРЕГУ КЛЯЗЬМИНСКОГО ВОДОХРАНИЛИЩА

- **Приватность:** огромный участок 280 соток, закрытый лесом, со своим выходом к береговой линии.
- **Комфорт:** 9 спален, 12 санузлов, 5 просторных гостиных и 2 оборудованные кухни.
- **Автономность:** собственная подстанция на 800 кВт (кабельная линия 4 км), гарантирующая бесперебойное энергоснабжение.
- **Инфраструктура на территории:** отдельный дом для персонала и капитальный гараж на 5 автомобилей.

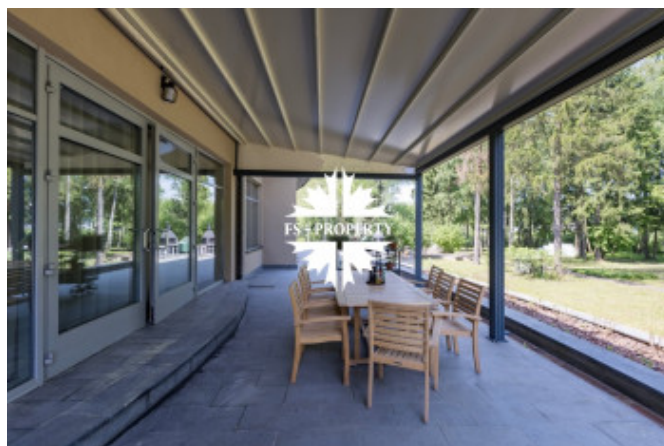
Внутреннее наполнение резиденции закрывает любые потребности в досуге:

- **Собственный SPA-комплекс:** хамам, сауна и массажный кабинет для перезагрузки после рабочего дня.
- Барная зона с бильярдной и игровой комнатой, а также камерная винная комната для ценителей.
- Многофункциональный зал, который можно использовать как зал торжеств или оборудовать под персональный фитнес-центр.
- Крытая терраса с оборудованной гриль-зоной для барбекю в любую погоду.

Эта резиденция объединяет редкий для Подмосковья масштаб участка, престиж локации и высокий уровень комфорта.



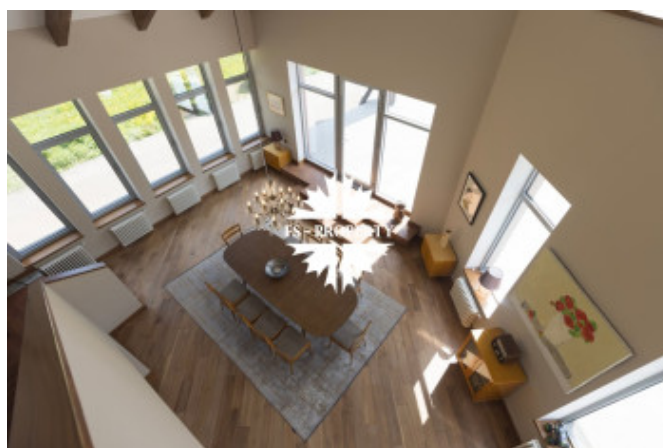
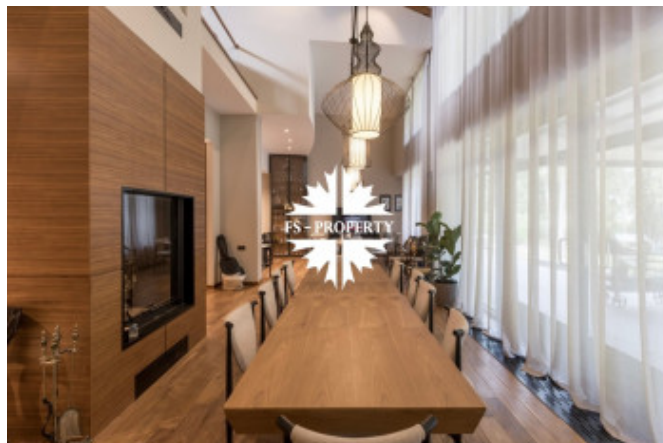
РЕЗИДЕНЦИЯ НА БЕРЕГУ КЛАЗЬМИНСКОГО ВОДОХРАНИЛИЩА



РЕЗИДЕНЦИЯ НА БЕРЕГУ КЛАЗЬМИНСКОГО ВОДОХРАНИЛИЩА



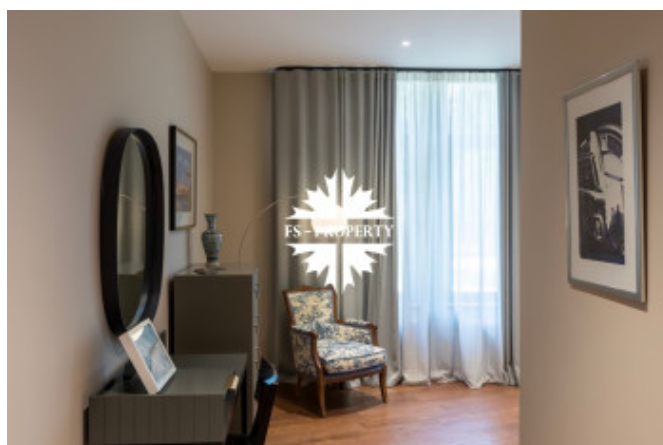
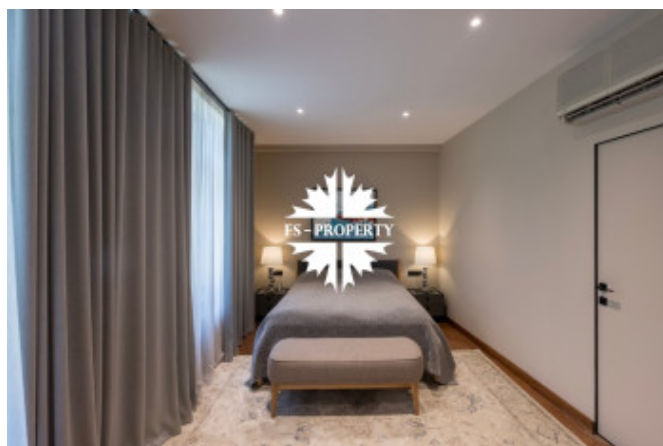
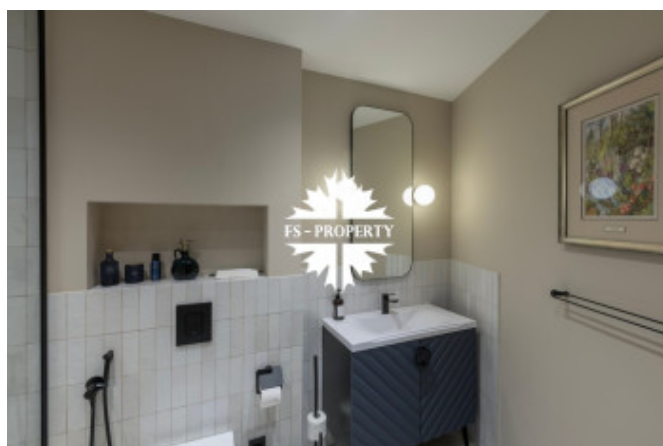
РЕЗИДЕНЦИЯ НА БЕРЕГУ КЛАЗЬМИНСКОГО ВОДОХРАНИЛИЩА



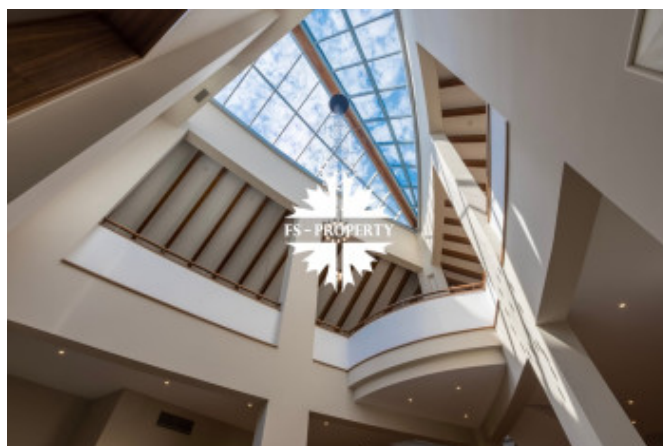
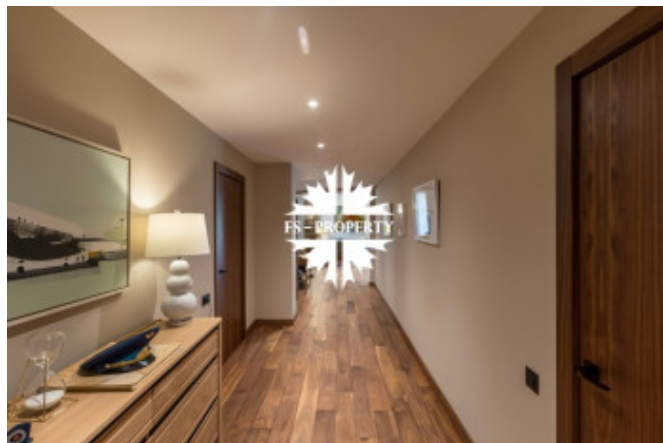
РЕЗИДЕНЦИЯ НА БЕРЕГУ КЛАЗЬМИНСКОГО ВОДОХРАНИЛИЩА



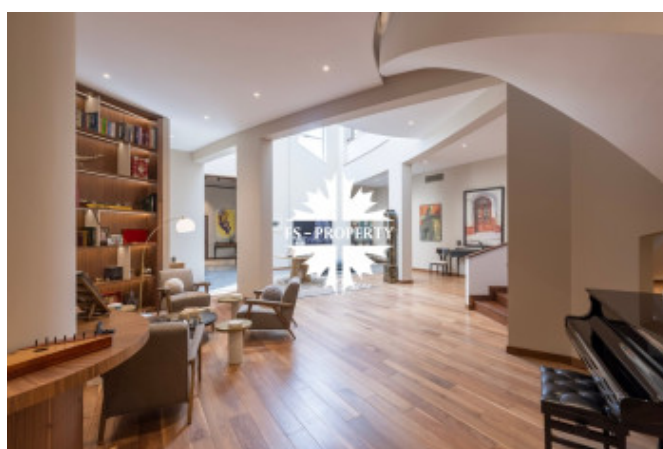
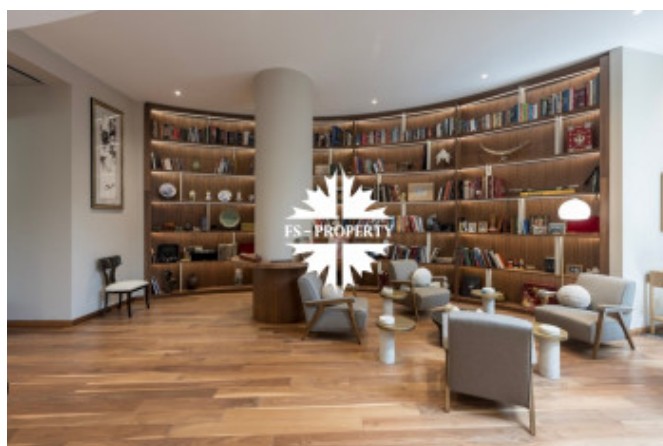
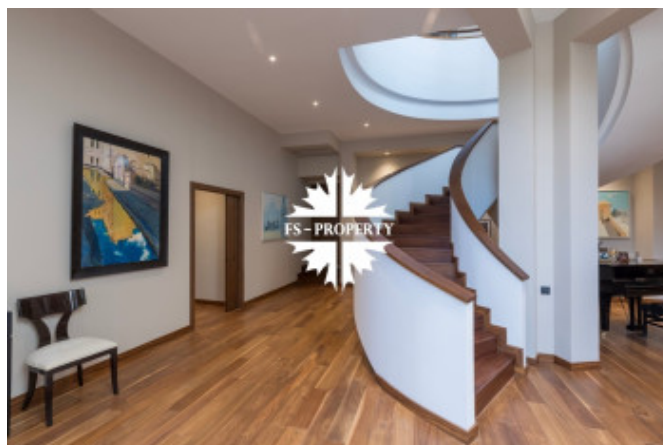
РЕЗИДЕНЦИЯ НА БЕРЕГУ КЛАЗЬМИНСКОГО ВОДОХРАНИЛИЩА



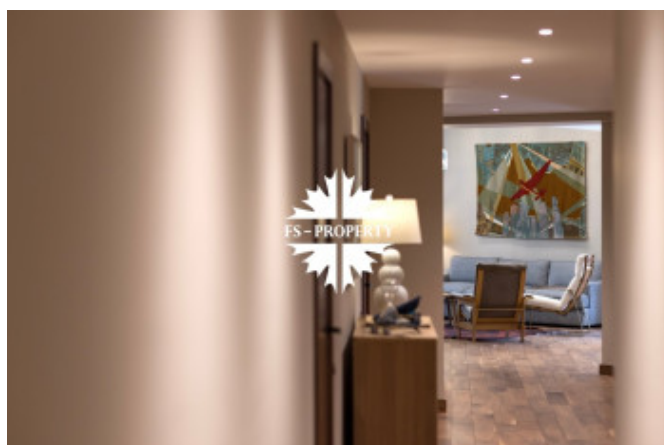
РЕЗИДЕНЦИЯ НА БЕРЕГУ КЛАЗЬМИНСКОГО ВОДОХРАНИЛИЩА



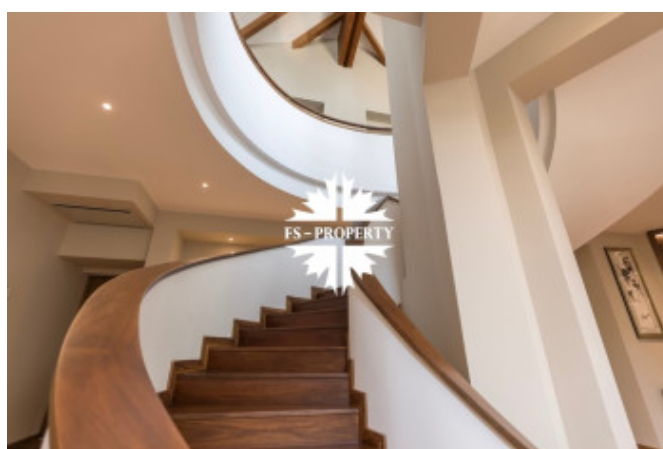
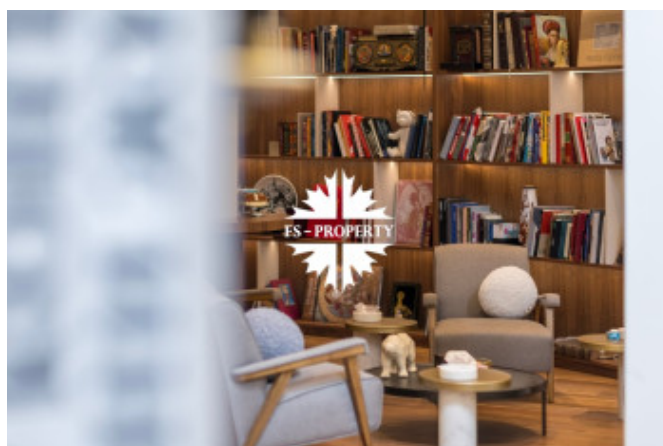
РЕЗИДЕНЦИЯ НА БЕРЕГУ КЛАЗЬМИНСКОГО ВОДОХРАНИЛИЩА



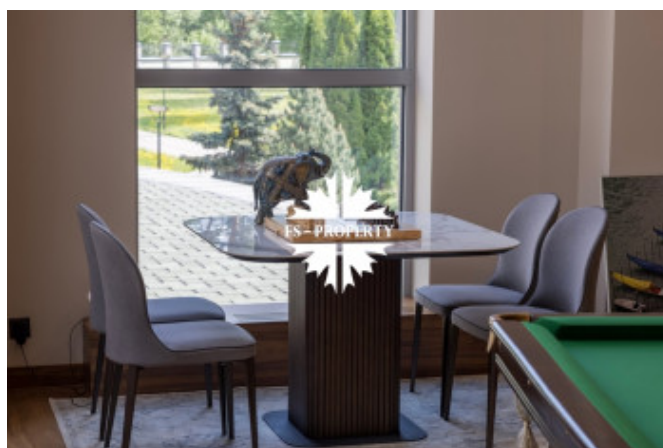
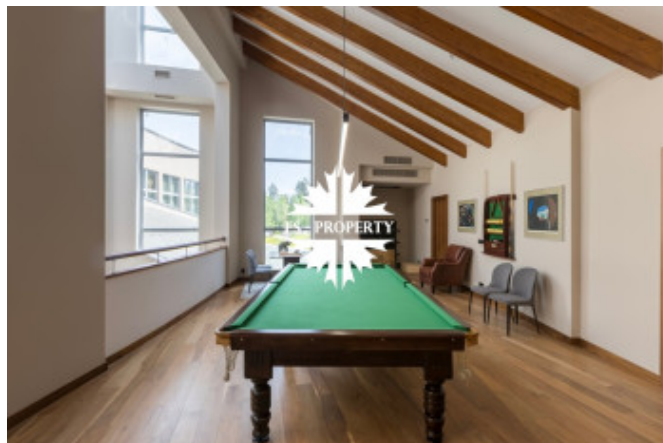
РЕЗИДЕНЦИЯ НА БЕРЕГУ КЛЯЗЬМИНСКОГО ВОДОХРАНИЛИЩА



РЕЗИДЕНЦИЯ НА БЕРЕГУ КЛАЗЬМИНСКОГО ВОДОХРАНИЛИЩА



РЕЗИДЕНЦИЯ НА БЕРЕГУ КЛАЗЬМИНСКОГО ВОДОХРАНИЛИЩА



РЕЗИДЕНЦИЯ НА БЕРЕГУ КЛАЗЬМИНСКОГО ВОДОХРАНИЛИЩА

