

КОТТЕДЖ С БАССЕЙНОМ

Информация об объекте

| | |
|---------------------|---|
| № лота | 15953 |
| Тип сделки | Продажа |
| Направление | Киевское |
| Стоимость | 189 000 000 руб. |
| Удаленность от МКАД | 12 км |
| Населённый пункт | НАО (Новомосковский), Филимонковское пос., Бурцево д. |
| Коттеджный посёлок | ПРОМЕНАД (LA PROMENADE) |
| Общая площадь дома | 586 м ² |
| Площадь участка | 15 сот. |
| Таунхаус | Нет |

Описание

Монолитный коттедж на красивом участке с ландшафтным дизайном. Высажены крупномеры, лесные и плодовые деревья, декоративные кустарники.

Площадь основного дома 389 м2 (7 спален)

Площадь гостевого дома 197 м2 (2 спальни)

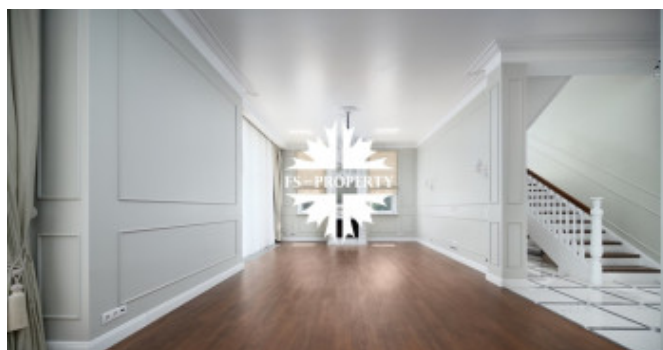
Участок 15 соток

Парковка на 4 автомобиля, центральные коммуникации и своя скважина

Дом выполнен в классическом стиле, с панорамными окнами, высокими потолками, просторными комнатами. Внутренняя отделка по авторскому проекту с использованием натурального камня, дерева, текстиля высокого качества.

Грамотная планировка и интерьер дома воплощают идеальное сочетание

Фото



КОТТЕДЖ С БАССЕЙНОМ

визуальной гармонии с надежным функционалом.

Планировочное решение основного дома:

1 этаж: гостиная, столовая, кухня (зонирование), кабинет (или спальня), гостевой санузел, хозяйственная комната с душевой кабиной и встроенной техникой;

2 этаж: 4 спальни, с/у с душевой, с/у с джакузи, гардеробная;

3 этаж: 3 спальни, бильярдная, санузел с ванной.

Гостевой дом (баня):

1 этаж: комната отдыха, туалет, душ, сауна, бассейн, два подсобных помещения, каждое со своим входом;

2 этаж: две комнаты, кухня и санузел.

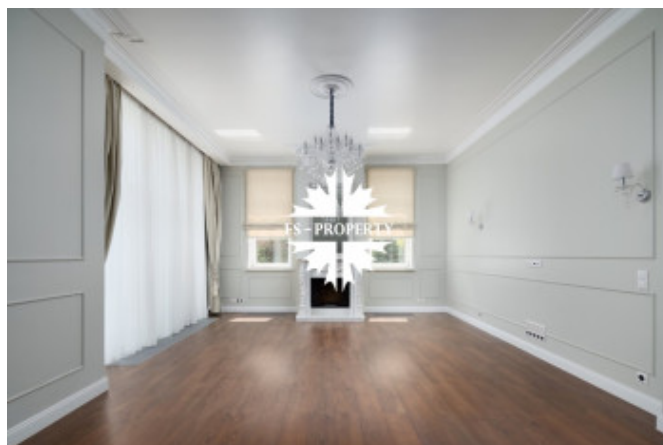
Есть возможность доступа на 2-й этаж отдельно через улицу, и использовать это пространство как квартиру для персонала.

О поселке:

Коттеджный поселок на Киевском шоссе в Подмоскowie расположен всего в 12 км от МКАД. К удобству жителей и гостей в коттеджном поселке La PROMENADE оборудованы: теннисный корт, футбольное поле, зимний каток, детские площадки.

Собственный выход к реке с прогулочной набережной и лодочной пристанью. Функционируют ресторан и супермаркет, фитнес-центр с бассейном, детский клуб полного дня, детский летний лагерь.

Поблизости расположены школы, медицинские учреждения, спортивные и

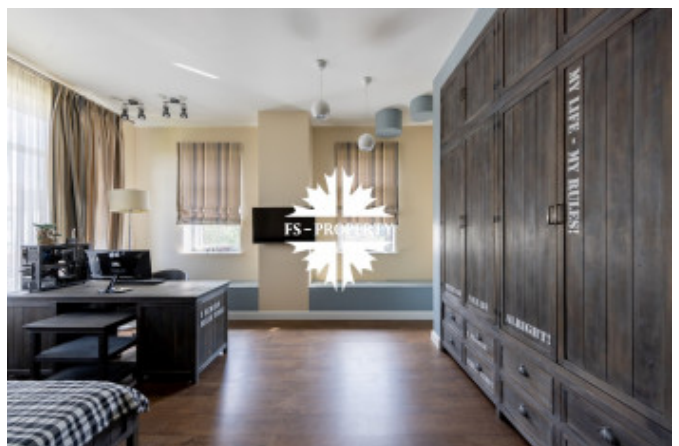
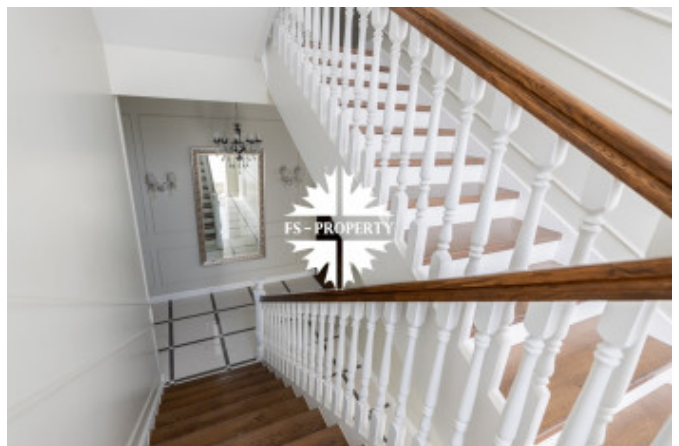


КОТТЕДЖ С БАСЕЙНОМ

развлекательные центры.



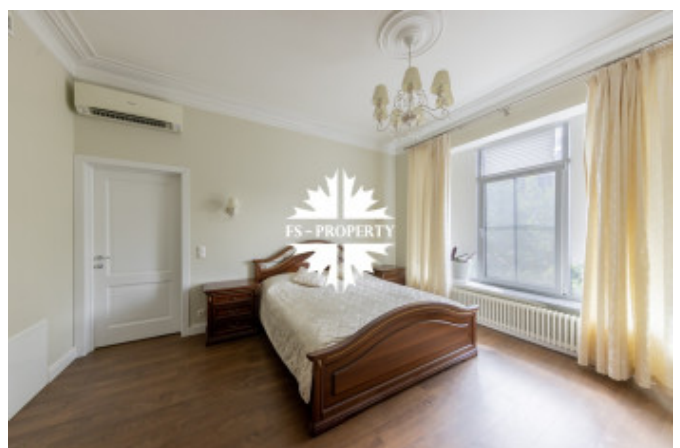
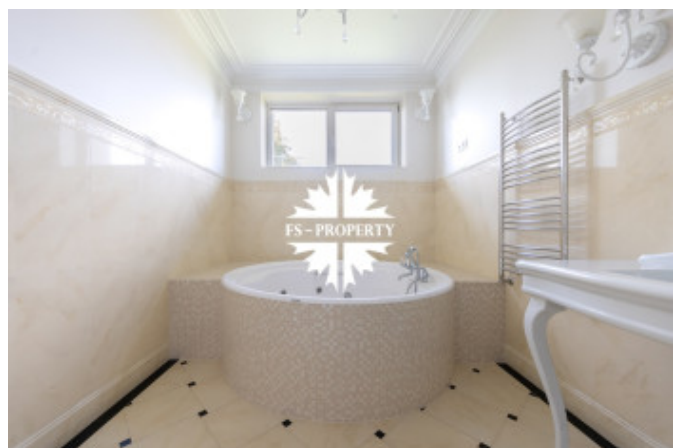
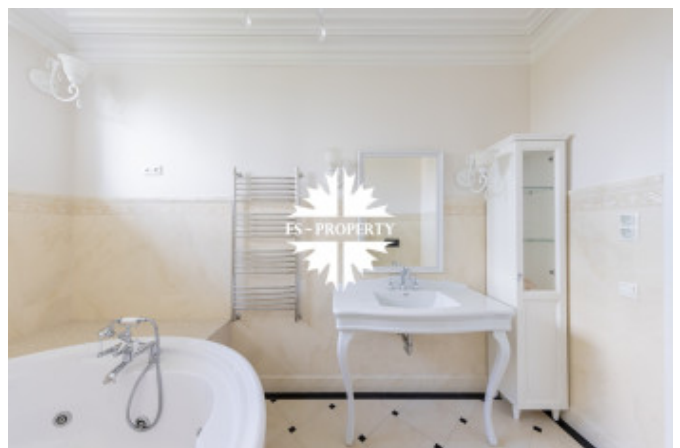
КОТТЕДЖ С БАСЕЙНОМ



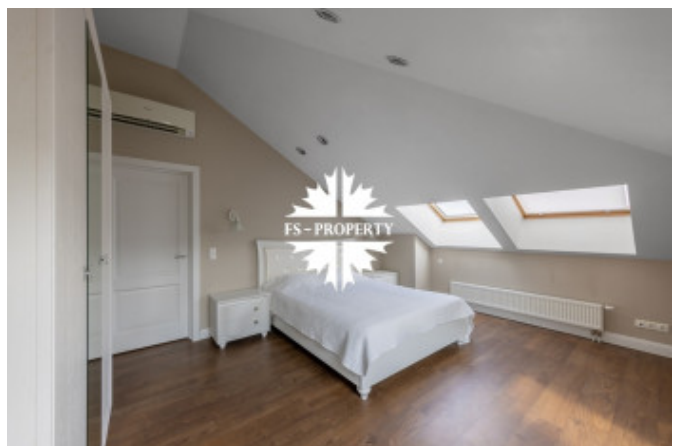
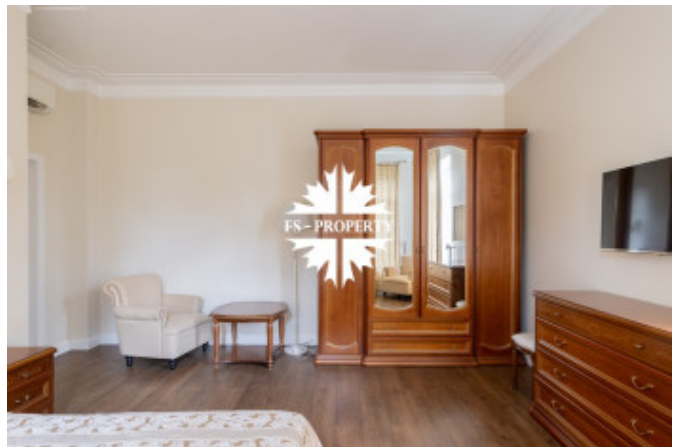
КОТТЕДЖ С БАССЕЙНОМ



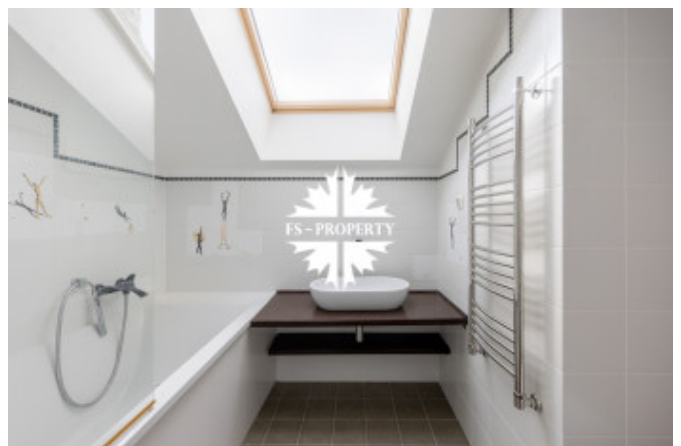
КОТТЕДЖ С БАСЕЙНОМ



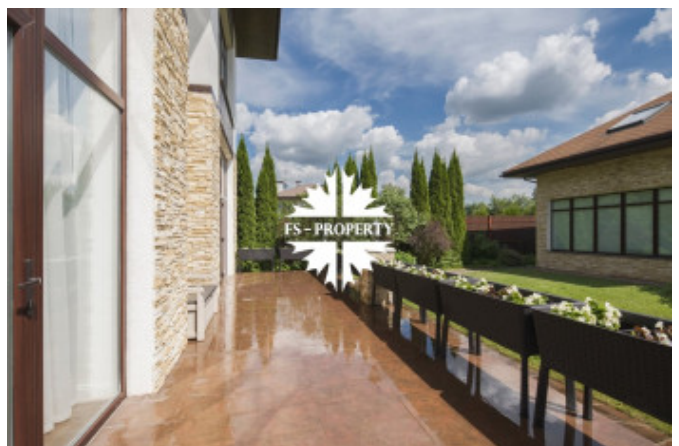
КОТТЕДЖ С БАССЕЙНОМ



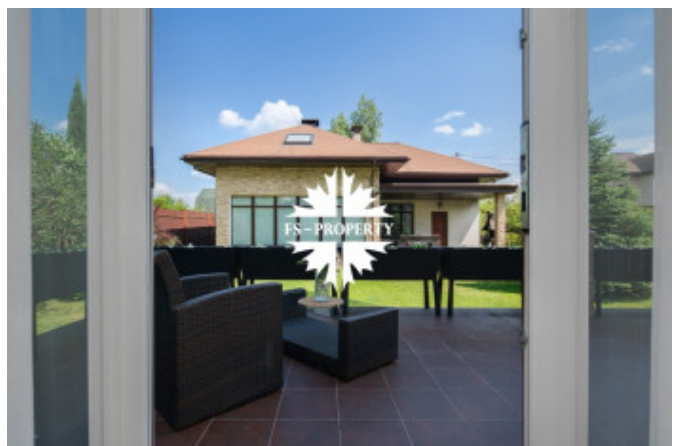
КОТТЕДЖ С БАСЕЙНОМ



КОТТЕДЖ С БАСЕЙНОМ



КОТТЕДЖ С БАСЕЙНОМ



КОТТЕДЖ С БАССЕЙНОМ



КОТТЕДЖ С БАСЕЙНОМ



КОТТЕДЖ С БАСЕЙНОМ

